

مشخصات این بسته:

- دارای پاسخنامه تستی و تشریحی
- اصل سوالات برگزار شده
- با قابلیت پرینت

بسته کامل سوالات

استخدامی آموزش و پرورش

شامل دفترچه سوالات استخدامی آزمون

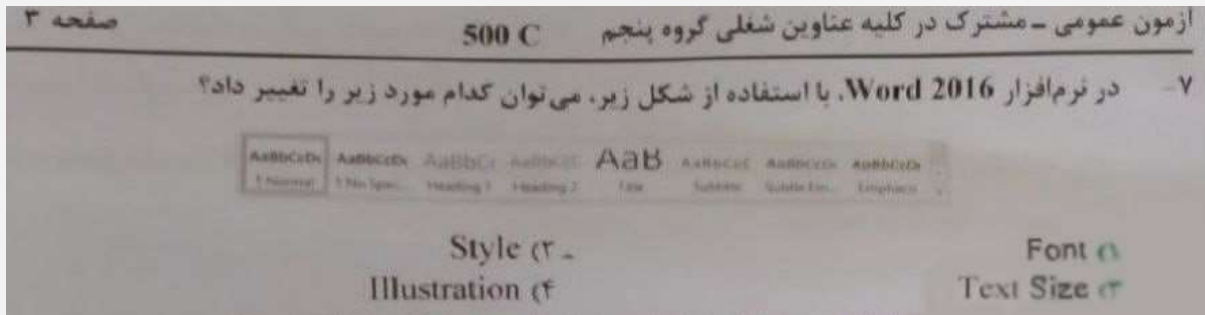
آموزش و پرورش ۱۴۰۰-۱۴۰۱ گروه پنجم با پاسخنامه

توجه!

نمونه سوالات حاضر به صورت اختصاصی توسط فروشگاه کالاهای دانلودی ایران عرضه تهیه و ثبت شده است و هر گونه کپی برداری و انتشار آن توسط افراد سودجو، بدون اخطار قبلی، پیگرد قانونی به همراه خواهد داشت.

اصل سوالات آموزش و پرورش

سال ۱۴۰۰-۱۴۰۱ گروه پنجم



(تصویر اصل دفترچه سوالات آزمون)

فناوری اطلاعات و مهارت های هفت گانه ICDL

۱- در سیستمی که دارای یک پردازنده چند هسته ای است. حداکثر ظرفیت Hard Disk کدام است؟

- (۱) توان دو تعداد هسته ها
(۲) ظرفیت حافظه Hard disk به تعداد هسته های پردازنده بستگی ندارد
(۳) چهار ترابایت
(۴) هشت ترابایت

۲- کدام مورد در خصوص تکنولوژی VOIP، صحیح است؟ (www.iranarze.ir)

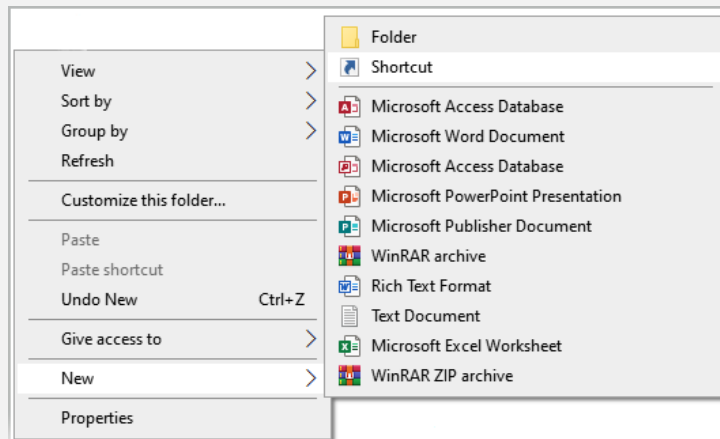
- (۱) برقراری تماس تلفنی از طریق اینترنت
(۲) گوش دادن به موسیقی آنلاین
(۳) دریافت جدیدترین اخبار به صورت روزانه
(۴) گفتگوی متنی (text chat) چندنفره

۳- در سیستم عامل windows 10، برنامه Notepad در کدام دسته از نرم افزار ها قرار دارد؟ (www.iranarze.ir)

- (۱) windows administrative tools
(۲) windows powershell
(۳) windows accessories
(۴) windows system

برای خرید بسته کامل سوالات استخدامی آموزش و پرورش ۱۴۰۰-۱۴۰۱ به همراه پاسخنامه، اینجا کلیک نمایید.

۴- در شکل زیر، زیر منوی **new** در منوی راست کلیک در سیستم عامل **windows 10** را نشان می‌دهد. از گزینه **shortcut** برای کدام مورد استفاده میشود؟ (www.iranarze.ir)



(۱) ایجاد فایل shortcut از فایل های موجود در سیستم، در پوشه ای که کلیک شده است

(۲) ایجاد فایل shortcut از فایل های موجود در سیستم، در هر مکان از سیستم

(۳) ایجاد فایل shortcut از فایل های موجود در پوشه ای که کلیک شده، در هر مکان از سیستم

(۴) ایجاد فایل shortcut از فایل های موجود در پوشه ای که کلیک شده، در همان پوشه

۵- استفاده از در نرم افزار **word 2016**، باعث افزایش **indentation** در کدام مورد خواهد شد؟

(۱) کلیه پاراگراف های سند

(۲) پاراگراف های موجود در صفحه

(۳) پاراگراف فعلی و پاراگراف های بعد از آن

(۴) پاراگراف فعلی و پاراگراف های جدید بعد از آن

۶- در نرم افزار **Word 2016**، کدام کلید ترکیبی زیر، برای **Page Break** استفاده میشود؟ (www.iranarze.ir)

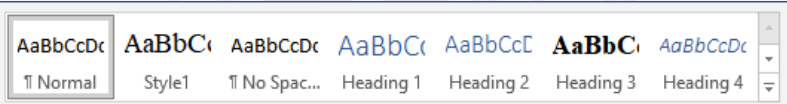
(۱) Shift + Enter

(۲) Alt + Tab

(۳) Ctrl + Tab

(۴) Ctrl + Enter

۷- در نرم افزار **Word 2016** با استفاده از شکل زیر می توان کدام مورد زیر را تغییر داد؟ (www.iranarze.ir)



(۱) Font

(۲) Style

(۳) Text Size

(۴) Illustration

۸- در نرم افزار **Excel 2016**، حاصل کدام تابع زیر با پارامتر ورودی آن متفاوت است؟ (www.iranarze.ir)

(۱) ABS(4)

(۲) ABS(4.5)

(۳) ABS(-2)

(۴) ABS(4.2)

۹- در نرم افزار **Excel 2016**، نتیجه عبارت **2**3** در یک سلول که فرمت آن **General** است کدام می باشد؟

(۱) 8

(۲) 6

(۳) #VALUE!

(۴) 2000

برای خرید بسته کامل سوالات استخدامی آموزش و پرورش ۱۴۰۰-۱۴۰۱ به همراه پاسخنامه، اینجا کلیک نمایید.

۱۰- شکل زیر بخشی از یک کاربرگ را در نرم افزار Excel 2016 نشان می دهد. کدام تابع در سلول A6 نوشته

| | | |
|---|---|---|
| | A | |
| ۱ | | 4 |
| ۲ | | 3 |
| ۳ | | 8 |
| ۴ | | 7 |
| ۵ | | |
| ۶ | | 8 |

شده است؟ (www.iranarze.ir)

=AVERAGE(A1:A4) (۲)

=COUNTA(A1:A4) (۱)

=COUNT(A1:A4) (۴)

=MAX(A1:A4) (۳)

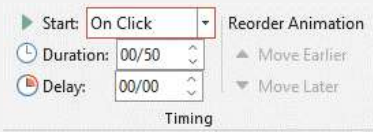
۱۱- کدام مورد زیر بین دو جدول در نرم افزار Access 2016 برقرار می شود؟ (www.iranarze.ir)

Relationship (۱) Class (۲) Management (۳) Query (۴)

۱۲- در نرم افزار Power point 2016 تنظیمات نشان داده شده در شکل زیر مربوط به کدام ویژگی اسلاید است؟

Animation (۱) Transition (۲) Design (۳) Layout (۴)

۱۳- در نرم افزار Power point 2016 تغییر جهت متن با کدام ابزار انجام می شود؟ (www.iranarze.ir)



Arrange Text (۲)

Convert to SmartArt (۱)

Text Direction (۴)

Align Text (۳)

۱۴- با استفاده از کدام کلید زیر می توان راهنمای آنلاین (Online Help) نرم افزار Internet Explorer را باز کرد؟

F (۴) F3 (۳) F2 (۲) F1 (۱)

۱۵- کدام مورد زیر نشان دهنده آیکن RSS است؟ (www.iranarze.ir)



(۲)



(۱)



(۴)



(۳)

ریاضی و آمار مقدماتی

۱۶- حاصل تقسیم $0/3$ بر $0/33333$ کدام است؟ (www.iranarze.ir)

$1/0001$ (۴)

$0/900009$ (۳)

$1/00001$ (۲)

$0/900009$ (۱)

۱۷- تعداد زیرمجموعه های $A = \{1, 1\}$ ، چند برابر تعداد زیر مجموعه های $B = \{1, 2, 3\}$ است؟ (www.iranarze.ir)

۱ (۴)

۴ (۳)

۳ (۲)

۲ (۱)

۱۸- تعداد زیر مجموعه های $A = (3, -2)$ و $C = (-1, 4)$ دو راس مقابل مربع ABCD هستند. معادله خط گذرنده از قطر BD.

کدام است؟ (www.iranarze.ir)

$2y-3x=5$ (۴)

$3y-2x=1$ (۳)

$3x-3y=1$ (۲)

$2x+3y=5$ (۱)

برای خرید بسته کامل سوالات استخدامی آموزش و پرورش ۱۴۰۰-۱۴۰۱ به همراه پاسخنامه، اینجا کلیک نمایید.

۱۹- سهمی به معادله $y=x^3 - bx+1$ بر خط $y=-3$ مماس است فاصله دو نقطه مماس ممکن کدام است؟

- (۱) ۴ (۲) ۶ (۳) ۸ (۴) ۳

۲۰- شکل زیر نمودار تابع f است. نمودار کدام مورد زیر نمودار f را قطع می کند؟ (www.iranarze.ir)



- (۱) $1-f(-x)$ (۲) $1+f(-x)$ (۳) $5-f(x)$ (۴) $-5-f(x)$

۲۱- اگر $\sqrt{x+1} + 5 = x$ باشد، $\log_2 x$ کدام است؟ (www.iranarze.ir)

- (۱) ۲ (۲) ۳ (۳) ۴ (۴) ۱

۲۲- در یک دنباله جمله اول، ۱ و جمله دوم، از حذف یک عدد از اعداد طبیعی بعد از ۱ حاصل می شود یعنی جمله دوم ۳ است.

جمله سوم با حذف ۳ عدد از اعداد طبیعی بعد از ۳ حاصل می شود یعنی جمله سوم، برابر ۷ است. با ادامه این روند

دنباله ۱.۳.۷.۱۵ ساخته می شود. میانه اعداد طبیعی حذف شده برای یافتن جمله دهم کدام است؟ (www.iranarze.ir)

- (۱) ۷۶۷ (۲) ۷۶۶ (۳) ۷۶۵ (۴) ۷۶۸

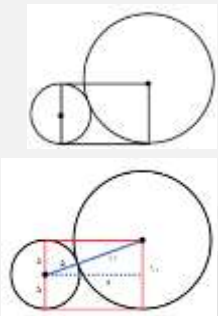
۲۳- اگر a و β ریشه های معادله $32x^2 + 4\sqrt{3}x - 3 = 0$ باشند، مقدار $\frac{a}{\beta}$ (وقتی $a > 0$) چقدر است؟

- (۱) $-\frac{1}{2}$ (۲) $-2\sqrt{3}$ (۳) $-\frac{1}{2\sqrt{3}}$ (۴) -2

۲۴- اگر $f(x) = 3 + \log_2(x+2)$ باشد مقدار $f \circ f(6)$ چقدر است؟ (www.iranarze.ir)

- (۱) $4 + \log_2^3$ (۲) ۵ (۳) ۶ (۴) $2 + \log_2^3$

۲۵- در شکل زیر شعاع دایره کوچک ۵ سانتی متر است. مساحت مستطیل چند سانتی متر مربع است؟



- (۱) ۱۰۰

- (۲) ۲۰۰

- (۳) $100\sqrt{2}$

- (۴) $\sqrt{200}$

۲۶- به چند طریق، می توان ۷ کارمند را در اتاق های ۱ و ۲ و ۴ نفره جای داد؟ (www.iranarze.ir)

- (۱) ۹۶ (۲) ۱۰۵ (۳) ۱۲۰ (۴) ۷۲

۲۷- در پرتاب دو تاس، مجموع دو عدد ظاهر شده عدد اول است. با کدام احتمال هر دو عدد ظاهر شده اول هستند؟

- (۱) $\frac{2}{15}$ (۲) $\frac{4}{15}$ (۳) $\frac{13}{36}$ (۴) $\frac{7}{36}$

۲۸- حاصل ضرب ضریب تغییرات داده های آماری ۱۴۰۰، ۱۴۰۳، ۱۴۰۲، ۱۳۹۹ در میانگین آنها کدام است؟

- (۱) $\frac{\sqrt{5}}{2\sqrt{2}}$ (۲) $\frac{\sqrt{5}}{3\sqrt{2}}$ (۳) $\frac{\sqrt{5}}{2}$ (۴) $\frac{5}{2}$

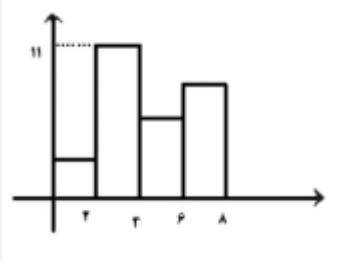
برای خرید بسته کامل سوالات استخدامی آموزش و پرورش ۱۴۰۰-۱۴۰۱ به همراه پاسخنامه، اینجا کلیک نمایید.

۲۹- مقدار a در جدول روبه رو کدام است؟

| | | | | | |
|-----------------|----|----|---|---|----|
| $x_i - \bar{x}$ | -3 | -2 | 0 | 1 | 3 |
| فراوانی تجمعی | 4 | 5 | 9 | a | 15 |

- (۱) ۱۲
(۲) ۱۱
(۳) ۱۰
(۴) ۱۳

۳۰- برای نمودار مستطیلی زیر کدام مقدار زیر می تواند میانگین داده ها باشد؟ (www.iranarze.ir)



- (۱) 3.5
(۲) 2.5
(۳) 4.3
(۴) 3.9

زبان و ادبیات فارسی

۳۱- در کدام مورد معنی یک واژه نادرست است؟ (www.iranarze.ir)

- (۱) «ورز: گناه»-«فرط: بسیاری»
(۲) «صباح: پگاه»-«تمکن: ثروت»
(۳) «قضا: تقدیر»-«مشیت: اراده»
(۴) «گران: عظیم»-«خوش لقا: زیبارو»

۳۲- معنی هر یک از واژه های روبه رو، به ترتیب کدام است؟ «حضرت-سست عنصر-آماس» (www.iranarze.ir)

- (۱) آستانه - بی اراده - ورم
(۲) درگاه - ناجوانمرد - بیمار
(۳) بزرگ زاده - بی غیرت - بیماران
(۴) پیشگاه - بی غیرت - بیماری روحی

۳۳- در کدام عبارت، «غلط املائی» وجود دارد؟ (www.iranarze.ir)

- (۱) در ایام طفولیت متعبد و شب خیز بودم و مولع زهد و پرهیز
(۲) هر که به تادیب دنیا راه ثواب نگیرد به تعذیب عقبی گرفتار آید
(۳) خسرو از آن طیره شد و از رسول، خجل گشت
(۴) این دلق موسی است مرقع و آن ریش فرعون مرصع

۳۴- املائی کدام بیت، کاملا درست است؟ (www.iranarze.ir)

- (۱) چون آذ و طمع گردد با جان تو مقرون
پیوسته خجل گردی اندر بر اقران
(۲) زان بیشه های صعب گذشتی به رزمگاه
کآنجا پلنگ را نتوان راند با ثنان
(۳) ز تندباد عتابش غباری از آرم
به روی چهره ی خوی کرده بر پدید آمد
(۴) کشته ی وجه شبه گشتی و این بی بصران
بدل من رهت از جمله ی اشباح زدند

برای خرید بسته کامل سوالات استخدامی آموزش و پرورش ۱۴۰۰-۱۴۰۱ به همراه پاسخنامه، اینجا کلیک نمایید.

۳۵- آرایه های بیت زیر کدام اند؟ (www.iranarze.ir)

«جنبش سرو تو پنداری کز باد صباست
نه، که از ناله مرغان چمن در طرب است»
(۱) مجاز، استعاره، ایهام (۲) کنایه، تشبیه، ایهام (۳) کنایه، تشبیه، حسن تعلیل (۴) استعاره، مجاز، حسن تعلیل

۳۶- آرایه های مقابل همه ابیات، کاملا درست هستند، به جز (www.iranarze.ir)

(۱) از کنارم رفته تا آن سرو بالا
(۲) سزد ار کبوتر دل پی خال و زلفت افتاد
(۳) مستی ما همه این است که در مجلس دوست
(۴) هم از آن موی سیه مایه هر سودایی
جوی اشکم می رود از هر کناری (اغراق-جناس تام)
که چه دانه های دلکش به کنارم دام داری (استعاره-تشبیه)
باخبر نیست ز کیفیت ما هشیاری (تضاد-ایهام)
هم از آن روی نکو یوسف هر بازاری (ایهام-جناس)

۳۷- مفهوم بیت زیر از کدام بیت دریافت می شود؟ (www.iranarze.ir)

« هر دو گون آهو گیا خوردند و آب
زین یکی سرگین شد و زان مشک ناب »
(۱) گر چمن گوید مرا هم رنگ رویش لاله ای
(۲) باران که در لطافت طبعش خلاف نیست
(۳) ز آب بی رنگ صد هزاران رنگ
(۴) گل را همه کس دست گرفتند و نخوانند
از قفا باید برون کردن زبان سوسنش
در باغ لاله روید و در شوره زار خس
لاله و گل نگر در آن گلزار
بلبل نتوانست که فریاد نخواند

۳۸- بیت زیر با کدام بیت «تقابل» مفهومی ندارد؟ (www.iranarze.ir)

«دل نیست کبوتر که چو برخاست نشیند
از گوشه بامی که پریدیم پریدیم»
(۱) از کمند عشق نتوان شد خلاص
(۲) عاشق آرامی ندارد ورنه یار
(۳) سعدی آن نیست که هرگز ز کمندت بگریزد
(۴) گفתי به روزگاران مهری نشسته گفتم:
جهد من بی جا و سعی ام باطل است
مونس جان است و آرام دل است
که بدانست که در بند تو خوش تر ز رهایی
بیرون نمی توان کرد حتی به روزگاران

۳۹- متن زیر، در بردارنده مفهوم کدام بیت است؟ (www.iranarze.ir)

«به وقت نومیدی امیدوارتر باش و نومیدی را در امید، بسته دان و امید را در نومیدی»
(۱) گلم ز دست به در برد روزگار مخالف
(۲) به پیش اهل دل گنجی است شادی
(۳) هزار سختی نادیده در کمین دارد
(۴) در وعده گاه وصل تو جانم به لب رسید
امید هست که خرم ز پای به در آید
که دستاورد بی رنجی است شادی
کسی که کام دل از روزگار آسان یافت
امید مهر دادی و کشتی به کین مرا

برای خرید بسته کامل سوالات استخدامی آموزش و پرورش ۱۴۰۰-۱۴۰۱ به همراه پاسخنامه، اینجا کلیک نمایید.

۴۰- کدام بیت، با بیت زیر، قرابت مفهومی ندارد؟ (www.iranarze.ir)

- «گریز از کفش در دهان نهنگ»
 (۱) در ره تقوا و دانش رو که بهر کار ملک
 که مردن به از زندگانی به ننگ»
 (۲) مردن از هر چیز در عالم بتر باشد ولی
 پیر دانشور به از برنای نادانشور است
 (۳) فقر در آزادگی به از غنا در بندگی
 بنده بیگانگان بودن ز مردن بدتر است
 (۴) مردن اندر شیر مردی بهتر از ننگ فرار
 گاو فربه بی گمان صید پلنگ لاغر است
 کآدمی را عاقبت سیل فنا در معبر است

۴۱- در عبارت زیر، کدام نشانه گذاری، «غلط» است؟ (www.iranarze.ir)

مهمان چون نان بخورد، گفت: «خداوند عزوجل، ما را به آنچه قسمت کرده است؛ قناعت داده است.»

- (۱) گیومه («») (۲) دونقطه (:) (۳) ویرگول (,) (۴) نقطه ویرگول (;)

۴۲- در مصراع رو به رو، کدام نوع صفت به کار رفته است؟ «هرکه چون قطره شب‌نم نگران افتاده است.»

- (۱) مفعولی (۲) فاعلی (۳) نسبی (۴) لیاقت

۴۳- اجزای تشکیل دهنده کدام مصراع در مقابل آن «غلط» آمده است؟ (www.iranarze.ir)

(۱) روز من بد روز را همچون شب تاری کند (نهاد + مفعول + مسند + فعل)

(۲) سیل یکسان می کند پست و بلند راه را (نهاد + مفعول + مسند + فعل)

(۳) نیست از سیل گران سنگ حوادث خترم (نهاد + مسند + فعل)

(۴) ناله دل زندگی را مانع تعجیل نیست (نهاد + مسند + فعل)

۴۴- بیت زیر چند جمله است؟ (www.iranarze.ir)

«دلا تا کی در این زندان فریب این و آن بینی یکی زین چاه ظلمانی برون شو تا جهان بینی»

- (۱) شش (۲) پنج (۳) چهار (۴) سه

۴۵- نقش قسمت های مشخص شده در بیت زیر به ترتیب کدام است؟ (www.iranarze.ir)

«چشم بد دور کز آن تفرقه ات باز آورد طالع نامور و دولت مادرزادت»

(۱) مسند-مفعول-نهاد-مضاف الیه

(۲) نهاد-مضاف الیه-نهاد-مفعول

(۳) مسند-مفعول-مسند-مضاف الیه

(۴) مسند-مفعول-نهاد-متمم

برای خرید بسته کامل سوالات استخدامی آموزش و پرورش ۱۴۰۰-۱۴۰۱ به همراه پاسخنامه، اینجا کلیک نمایید.

احکام و معارف اسلامی

۴۶- به ترتیب نگرش کلی انسان به جهان هستی را چه می گویند و شامل کدام اصول است؟ (www.iranarze.ir)

(۱) جهان شناسی-توحید، نبوت و معاد

(۲) جهان بینی-توحید، نبوت و معاد

(۳) جهان بینی- علمی، فلسفی و عرفانی

(۴) جهان شناسی- علمی، فلسفی و عرفانی

۴۷- آیه شریفه «فَإِذَا رَكِبُوا فِي الْفُلِكِ دَعَوْا اللَّهَ مُخْلِصِينَ لَهُ الدِّينَ فَلَمَّا نَجَّاهُمْ إِلَى الْبَرِّ إِذَا هُمْ يُشْرِكُونَ» به کدام موضوع اشاره

دارد؟ (www.iranarze.ir)

(۱) ایمان، کشتی نجات است. (۲) دین الهی فطری است. (۳) مخلصین اهل نجات هستند. (۴) خداگرایی فطری است.

۴۸- قرآن کریم، حالت انقیاد و تسلیم محض در برابر خداوند را چه نامیده است؟ (www.iranarze.ir)

(۱) اسلام (۲) عرفان (۳) فطرت (۴) دین

۴۹- عبارت «لَا حَوْلَ وَلَا قُوَّةَ إِلَّا بِاللَّهِ» بیانگر کدام مرتبه توحید است؟ (www.iranarze.ir)

(۱) خالقیت (۲) ذاتی (۳) افعالی (۴) عبادت

۵۰- اگر بگوییم: «واجب الوجود، خود به خود وجود دارد و نیازمند به هیچ موجودی نیست.» به کدام صفات واجب الوجود

توجه کرده ایم؟ (www.iranarze.ir)

(۱) خالقیت و ربوبیت (۲) اراده و حیات (۳) علم و قدرت (۴) ازلی و ابدی

۵۱- آیه شریفه «إِلَيْهِ يَصْعَدُ الْكَلِمُ الطَّيِّبُ وَالْعَمَلُ الصَّالِحُ يَرْفَعُهُ» بیانگر کدام بعد توحید است؟ (www.iranarze.ir)

(۱) ذاتی (۲) عبادی (۳) صفاتی (۴) افعالی

۵۲- اگر بگوییم: «خدا اراده کرده است که همه انسان ها به راه مستقیم هدایت شوند، با این حال برخی انسان ها می توانند

از این امر تخلف کنند.» بیانگر کدام قسم اراده الهی است؟ (www.iranarze.ir)

(۱) تشریحی (۲) جزایی (۳) آخری (۴) تکوینی

۵۳- شرط اساسی در نبوت انبیاء، کدام است؟ (www.iranarze.ir)

(۱) برقراری عدالت اجتماعی (۲) داشتن کتاب آسمانی (۳) أسوه و سرمشق شدن (۴) عصمت از گناه و اشتباه

۵۴- عبارت «تصدیق قلبی و اقرار زبانی و عمل به اعضا» تعریف کدام واژه است؟ (www.iranarze.ir)

(۱) اخلاص (۲) اخلاق (۳) ایمان (۴) عرفان

۵۵- عبارت زیر، به کدام جنبه اعجاز قرآن کریم اشاره دارد؟ (www.iranarze.ir)

«ساختار موزون کلمه ها و جمله ها، رسایی در معنا باوجود ایجاز و اختصار»

(۱) معنوی (۲) لفظی (۳) باطنی (۴) معرفتی

برای خرید بسته کامل سوالات استخدامی آموزش و پرورش ۱۴۰۰-۱۴۰۱ به همراه پاسخنامه، اینجا کلیک نمایید.

۵۶- از اقدامات مهم رسول خدا (ص) ایجاد نگرشی جدید در جامعه بود که موجب تحول در رابطه بین اقوام شد، کدام آیه

شریفه زیر، موبد این مطلب است؟ (www.iranarze.ir)

(۱) « قُلْ هِيَ لِلَّذِينَ آمَنُوا فِي الْحَيَاةِ الدُّنْيَا خَالِصَةٌ يَوْمَ الْقِيَامَةِ » (۲) « فَلِذَلِكَ فَادْعُ وَاسْتَقِمْ كَمَا أُمِرْتَ وَلَا تَتَّبِعْ أَهْوَاءَهُمْ »

(۳) « هَلْ يَسْتَوِي الَّذِينَ يَعْلَمُونَ وَالَّذِينَ لَا يَعْلَمُونَ » (۴) « مُحَمَّدٌ رَسُولُ اللَّهِ وَالَّذِينَ مَعَهُ أَشِدَّاءُ عَلَى الْكُفَّارِ رَحِمَاءُ بَيْنَهُمْ »

۵۷- کدام حدیث نبوی می فرماید: «قرآن و عترت از خطا و لغزش مصونند و امت اسلامی برای همیشه موظفند از این دو

میراث و امانت گران بها پیروی نمایند.»؟ (www.iranarze.ir)

(۱) منزلت (۲) ثقلین (۳) انذار (۴) سفینه نوح

۵۸- بهترین گواهان قیامت، چه کسانی هستند و دلیل این برتری کدام است؟ (www.iranarze.ir)

(۱) پیامبران و امامان-ظاهر و باطن اعمال انسان ها را دنیا دیده اند.

(۲) فرشتگان الهی-در طول زندگی انسان ها، همواره مراقب آنها بودند.

(۳) پیامبران و امامان- در طول زندگی انسان ها، همواره مراقب آنها بودند.

(۴) فرشتگان الهی- ظاهر و باطن اعمال انسان ها را در دنیا دیده اند.

۵۹- آیه شریفه «أَفَمَنْ كَانَ مُؤْمِنًا كَمَنْ كَانَ فَاسِقًا لَّا يَسْتَوُونَ» به کدام برهان معاد دلالت دارد؟ (www.iranarze.ir)

(۱) ضرورت معاد در پرتو حکمت الهی (۲) امکان معاد در پرتو عدل الهی

(۳) ضرورت معاد در پرتو عدل الهی (۴) امکان معاد در پرتو حکمت الهی

۶۰- با توجه به آیه شریفه «فَاعْفُ عَنْهُمْ وَاسْتَغْفِرْ لَهُمْ وَشَاوِرْهُمْ فِي الْأَمْرِ فَإِذَا عَزَمْتَ فَتَوَكَّلْ عَلَى اللَّهِ» با ارزش ترین مسئله در

زندگی انسان معتقد به خدا، کدام است؟ (www.iranarze.ir)

(۱) استغفار در پیشگاه خداوند (۲) گذشت و بخشش

(۳) مشورت و هم فکری (۴) توکل و اعتماد به خدا

زبان انگلیسی-عمومی

Part A: Grammar and Vocabulary

Direction: Choose the word or phrase (1), (2), (3), or (4) that best completes each sentence. Then mark the correct choice on your answer sheet.

61- all his money, Peter was forced to walk back home (www.iranarze.ir)

1) Having lost 2) To have lost 3) He had lost 4) having losing

برای خرید بسته کامل سوالات استخدامی آموزش و پرورش ۱۴۰۰-۱۴۰۱ به همراه پاسخنامه، اینجا کلیک نمایید.

62- The old bridge, a hundred years ago. Suddenly collapsed last week.

- 1) which constructed 2) constructed 3) having 4) constructing

63- relaxation techniques such as yoga and meditation are very effective in the treatment of high blood pressure. (www.iranarze.ir)

- 1) while some people argue for 2) If some people argue that
3) Some people argue for 4) Some people argue that

64- Tickets can be bought advance at a discount: they can be purchased at the door for full price. (www.iranarze.ir)

- 1) otherwise 2) despite to fact 3) consequently 4) owing to the fact

65- I know how much you love chocolate; It too difficult to say “no” to that piece of cake at the party last night. (www.iranarze.ir)

- 1) must be 2) should be 3) must have been 4) should have been

66- Ivan knew at once that his wife had a bad day at work when he heard the sound of chopping of vegetables. (www.iranarze.ir)

- 1) autonomous 2) superstitious 3) prosperous 4) vigorous

67- I am informed that Jeremy has been talking about resigning from the company.

- 1) extremely 2) presumably 3) reliably 4) annually

68- All students are expected to their term project by the end of this month.

- 1) survey 2) submit 3) sustain 4) suspect

69- We must try to the country’s wealth so that we help those who need it most. (www.iranarze.ir)

- 1) distribute 2) attribute 3) compensate 4) eliminate

70- When Mrs. Harris was promoted, she missed the day – to – day with customers.

- 1) involvement 2) announcement 3) improvement 4) retirement

Part B: Reading Comprehension

Direction: Read the following passage and select choice (1), (2), (3) or (4) that best answers each question. Then mark your answer on your answer sheet.

If you think of the jobs robots could never do, you would probably put doctors and teachers at the top of the list. It’s easy to imagine robot cleaners and factory workers, but some jobs need human connection and creativity. But are we underestimating what robots can do? In some cases, they already perform better than doctors at diagnosing illness. Also, some patients might feel more

برای خرید بسته کامل سوالات استخدامی آموزش و پرورش ۱۴۰۰-۱۴۰۱ به همراه پاسخنامه، اینجا کلیک نمایید.

comfortable sharing personal information with a machine than a person. Could there be a place for robots in education after all?

British education expert Anthony Seldon so. And he even has a dare for the robot takeover the classroom: 2027. He predicts robots will read students' faces, movements and maybe even brain signals. Then they will adapt the information to each student. It's not a popular opinion and its unlikely robots will ever have empathy and the ability to really connect with humans like another human can.

One thing is certain. though. A robot teacher is better than no teacher at all. In some parts of the world, there aren't enough teachers and 9-16 percent of children under the age of 14 don't go to school. That problem could be partly solved by robots because they can teach anywhere and won't get stressed or tired or move somewhere for an easier, Higher-paid job.

Those negative aspects of teaching are something everyone agrees on. Teachers all over the world are leaving because it is difficult job and they feel overworked. Perhaps the question is not "Will robots replace teachers" but "How can robots help teachers?" office workers can use software to do things like organize and answer emails, arrange meeting and update calendars. Teachers waste a lot of time doing non-teaching work. Including more than 11 hours a week marking homework.

71- Which of the following statements can be inferred from the first paragraph?

- 1) We need to underestimate what robots can do for us.
- 2) Robots cannot diagnose diseases better than doctor.
- 3) The majority of people prefer to share personal information with a human being rather than a machine.
- 4) Robots do cleaning jobs easily because they do not require human connection and creativity.

72- According to the passage, which of the following statements may come true?

- 1) Anthony Seldon will become a robot expert soon
- 2) Teachers will be assistants to robots in 2027.
- 3) it is highly probable that robots will really connect with humans like another human can.
- 4) There will be no need for teachers throughout the world by 2027.

73- The word "they" in paragraph 2 refers to (www.iranarze.ir)

- | | | | |
|-----------------------|------------------|--------------|-------------|
| 1) intelligent robots | 2) brain signals | 3) movements | 4) Students |
|-----------------------|------------------|--------------|-------------|

74- The passage refers to all of the following as "those negative aspects of teaching"

EXCEPT.....(www.iranarze.ir)

- | | |
|--|---|
| 1) getting stressed | 2) getting tired |
| 3) wishing to teach children under the age of 14 | 4) moving elsewhere for a higher-paid job |

برای خرید بسته کامل سوالات استخدامی آموزش و پرورش ۱۴۰۰-۱۴۰۱ به همراه پاسخنامه، اینجا کلیک نمایید.

75- Where does the following sentence best fit into the passage?(www.iranarze.ir)

If robots could cut the time teacher spend marking homework and writing reports, teachers would have more time and energy for parts of the job humans do best

- 1) End of paragraph 3
2) End of paragraph 4
3) End of paragraph 1
4) End of paragraph 2

اطلاعات عمومی، دانش اجتماعی و حقوق اساسی

۷۶- غار نمکی خرسین، از جاذبه های طبیعی کدام استان است؟ (www.iranarze.ir)

- (۱) هرمزگان (۲) همدان (۳) خوزستان (۴) زنجان

۷۷- شهر سوخته که از مهم ترین بناهای تمدن مشرق فلات ایران بوده، از جاذبه های گردشگری کدام استان است؟

- (۱) خراسان جنوبی (۲) کرمان (۳) خراسان رضوی (۴) سیستان و بلوچستان

۷۸- کتاب «عرفان حافظ» که مشتمل بر جلسات کنفرانس های نویسنده در دانشگاه تهران بوده، اثر کدام شخصیت است؟

- (۱) علی شریعتی (۲) مرتضی مطهری (۳) مظفر بختیار (۴) محمدرضا شفیعی کدکنی

۷۹- آخرین سرشماری عمومی نفوس و مسکن در چه سالی در ایران انجام شد؟ (www.iranarze.ir)

- (۱) ۱۳۹۵ (۲) ۱۳۹۰ (۳) ۱۳۸۵ (۴) ۱۴۰۰

۸۰- اولین موشک ایران در جنگ تحمیلی، پس از مدت های امتناع از مقابله به مثل، به کدام شهر عراق پرتاب شد؟

- (۱) کرکوک (۲) موصل (۳) بصره (۴) بغداد

۸۱- شهید مصطفی چمران، در کدام منطقه به شهادت رسید؟ (www.iranarze.ir)

- (۱) دهلران (۲) دو کوهه (۳) دهلاویه (۴) فکه

۸۲- موافقتنامه دیتون، برای پایان کدام جنگ در نوامبر ۱۹۹۵ تنظیم شد؟ (www.iranarze.ir)

- (۱) ویتنام (۲) بوسنی و هرزگوین (۳) کریمه (۴) کره

۸۳- فرزند امام خمینی (ره) سید مصطفی خمینی (ره) در اقامت کدام شهر به شهادت رسیدند؟ (www.iranarze.ir)

- (۱) بورسای (۲) تهران (۳) قم (۴) نجف

۸۴- در کدام غزه، حضرت امیرالمومنین علی (ع) حضور نداشتند؟ (www.iranarze.ir)

- (۱) احد (۲) خندق (۳) تبوک (۴) خیبر

۸۵- کدام مورد زیر، تنگه ای است در ترکیه که قاره آسیا را از اروپا جدا می کند؟ (www.iranarze.ir)

- (۱) سوئز (۲) دوور (۳) ولگا دن (۴) بسفر

برای خرید بسته کامل سوالات استخدامی آموزش و پرورش ۱۴۰۰-۱۴۰۱ به همراه پاسخنامه، اینجا کلیک نمایید.

۸۶- در کدام سال، با تبدیل سازمان میراث فرهنگی، صنایع دستی و گردشگری به وزارتخانه موافقت شد؟

- (۱) ۱۳۹۶ (۲) ۱۳۹۸ (۳) ۱۴۰۰ (۴) ۱۳۹۴

۸۷- در کدام زندگی اجتماعی زیر، اقتصاد اغلب خانوارها تک محصولی است؟ (www.iranarze.ir)

- (۱) روستایی (۲) قومیتی (۳) شهری (۴) ایلاتی

۸۸- طبق قانون اساسی به کدام یک از مراجع زیر، صلاحیت سیاست گذاری در محدوده سیاست های کلی تعیین شده از

طرف مقام رهبری واگذار شده است؟ (www.iranarze.ir)

- (۱) شورای عالی امنیت ملی (۲) هیئت وزیران (۳) مجمع تشخیص مصلحت نظام (۴) مجلس خبرگان

۸۹- نظارت بر حسن اجرای سیاست های کلی نظام از سوی مقام رهبری، به کدام مرجع زیر واگذار شده است؟

- (۱) مجمع تشخیص مصلحت نظام (۲) مجلس خبرگان (۳) شورای نگهبان (۴) شورای عالی امنیت ملی

۹۰- طبق قانون اساسی، در رابطه با برخورداری از کدام یک از حقوق شهروندی، دولت موظف شده است علاوه بر درآمدهای

عمومی، از درآمدهای حاصل از مشارکت مردم به تامین آن بپردازد؟ (www.iranarze.ir)

- (۱) حق شغل (۲) حق مسکن (۳) آموزش و پرورش (۴) تامین اجتماعی

هوش و توانمندی های عمومی

راهنمایی: در این بخش از آزمون، یک متن داده شده است. این متن را به دقت بخوانید و پاسخ سوالهایی را که در زیر آن آمده است، با توجه به آنچه میتوان از متن استنتاج یا استنباط کرد، انتخاب کنید و در پاسخنامه علامت بزنید.

در روانشناسی انسان گرا، مبنا بر این است که انسان توان تغییر را دارد و اسیر گذشته و احساس سرکوب شده خود نیست و بنابراین میتواند در هر زمان که بخواهد، برای بهتر و سالم تر شدن اقدام کند. در این نگاه، مسئولیت اصلی به انسان باز می گردد که واجد ویژگی های مانند یگانگی، فردیت و تفاوت های فردی است و سبب میشود که هر انسانی از دیگر انسان ها متفاوت بوده و حضور منحصر بفردی داشته باشد. روانشناسی انسان گرا با موضع گیری در مقابل دو مکتب مطرح زمان خویش، یعنی رفتارگرایی روان کاوی، کوشید جنبه های مغفول ماهیت انسان را در کانون توجه خود قرار دهد و در همین راستا بود که دو روان شناس مشهور، آبراهام مزلو و کارل راجرز، در پژوهش های و تحقیقات خود شاخص هایی را برای انسان سالم برشمردند.

مزلو در مسیر رشد انسان، فرآیندی را بیان میکند که شامل پنج بخش یا مرحله است که عبارتند از: نیاز های بدنی، نیاز به امنیت، نیاز به محبت و عشق، نیاز به احترام و نیاز به خودشکوفایی. از نظر وی نیاز هایی که در سطح پایین تر قرار دارند،

برای خرید بسته کامل سوالات استخدامی آموزش و پرورش ۱۴۰۰-۱۴۰۱ به همراه پاسخنامه، اینجا کلیک نمایید.

مانند نیاز های بدنی، نسبت به نیاز های بالاتر همچون نیاز به خودشکوفایی مقدم بوده و از نیرومندی و قدرت بیشتری برخوردارند. همچنین نیاز های بدنی و امنیت مربوط به دوران کودکی، نیاز به محبت و عشق و نیاز به احترام متعلق به دوران نوجوانی و نیاز به خودشکوفایی مربوط به میانسالی است. نکته دیگر این است که ارضای نیاز های بالاتر برای بقا چندان ضروری نیست. اما ارضای آنها موجبات رشد و بالندگی فرد را فراهم میکند و البته مستلزم شرایط مناسب بیرونی (اجتماعی، اقتصادی و سیاسی) است. کارل راجرز دیگر روانشناسی بود که در شکل گیری روانشناسی انسان گرا نقش مهمی ایفا کرد. وی که بر اختیار، انتخاب و استقلال در افراد تاکید داشت، از تجربه های کاملاً فردی هر انسان سخن گفت که متفاوت از دیگر افراد است و بنابراین تاکید کرد که برای درک دیگران باید کوشید دنیا را از منظر آنها نگریند و نه از منظر خود به بررسی و تحلیل تجربه ها، باور ها و اعتقادات دیگران پرداخت.

روانشناسی انسان گرا بر تعلیم و تربیت نیز تأثیرات بسیاری گذاشته است. این رویکرد سبب شد که الگوهای مختلف در امر آموزش طرح شده و ما امروزه با تنوع بسیاری در روش های آموزشی و نیز در ارائه و شکل دهی برنامه های مراکز آموزشی از مهدکودک تا پایان دوره دبیرستان مواجه باشیم. این رویکرد واجد ویژگی هایی نیز هست که نگاه مثبت به انسان به عنوان موجودی منعطف که میتواند برای بهتر شدن تغییر کند، از جمله این ویژگی هاست. ویژگی دیگر، توجه نظام های انسان گرا به ادراک است تا کسب دانش. در این نظام ها احساس، تفکر، تعقل، بیان فکر و حل مسئله به مراتب مهم تر از اندوختن مجموعه ای از اطلاعاتی است که احتمالاً هرگز به کار انسان نخواهد آمد. در همین راستاست که خلاقیت و آزادی مطرح میشود. سومین ویژگی اصلی نظام های انسان گرا، توجه به روابط بین فردی است که سبب میشود فرایند آموزش به نتایج ارزشمندی برسد تا در نهایت فرد بتواند بر مبنای ارزش های زندگی در جامعه ای انسانی زندگی کند. تا کنون الگوهای آموزشی گوناگونی مبتنی بر آموزه های روانشناسی انسان گرا شکل گرفته اند، نظیر الگوی مبتنی بر روش های یادگیری، الگوی یادگیری مشارکتی، الگوی رژیو امیلیا، الگوی خانواده فعال، الگوی گروه های ترکیبی و ...

۹۱- متن حاضر، به احتمال بیشتر، با بحث درباره کدام موضوع ادامه میابد؟ (www.iranarze.ir)

۱) الگوهای آموزشی برخاسته از روانشناسی انسان گرا ۲) فرق تعلیم و تربیت انسان گرا با انواع دیگر روش های تعلیم و تربیت

۳) خاستگاه مکتب روانشناسی انسان گرا ۴) رابطه فرد با جامعه از منظر روانشناسی انسان گرا

۹۲- کدام مورد زیر را میتوان از مطالب مطروحه در پاراگراف ۱، به درستی برداشت کرد؟ (www.iranarze.ir)

۱) هنگامی انسان اسیر گذشته و احساس سرکوب شده خود میشود که ایمان به تغییر را از دست بدهد

۲) زمینه ساز رشد روانشناسی انسان گرا، با نقد مبانی رفتار گرایی و روانکاوی آغاز شده است

۳) با آنکه هر انسانی خاص است، ولی ملاک هایی نزد برخی روان شناسان انسان گرا وجود دارد که هویت کلی انسان سالم را ترسیم میکنند

۴) غایت روانشناسی انسان گرا، ایجاد انسانی است که بتواند با ایجاد قابلیت تغییر در خود، جامعه پذیری کسب کند.

برای خرید بسته کامل سوالات استخدامی آموزش و پرورش ۱۴۰۰-۱۴۰۱ به همراه پاسخنامه، اینجا کلیک نمایید.

۹۳- بر اساس متن، کدام مورد در خصوص فرایندی که آبراهام مزلو برای مسیر رشد انسان مطرح میکند صحیح نیست؟

(۱) نیاز های بالاتر، وقتی بهتر برآورده میشوند که بستر بیرونی آنها نیز فراهم باشد

(۲) روند رشد انسان، روندی چندمرحله ای است که در بستر زمان، راه تکاملی خود را طی میکند

(۳) نیاز به خودشکوفایی، به نوعی با سن انسان مرتبط است

(۴) نیرومندی سلسله مراتب نیاز های انسانی در یک سطح است

۹۴- در دو پاراگراف پایانی متن، به کدام مورد، به عنوان یکی از ویژگی های تاثیر رویکرد انسان گرا بر تعلیم و تربیت اشاره

نشده است؟ (www.iranarze.ir)

(۱) ایجاد امید به تغییر به سوی بهتر شدن (۲) ایجاد تمایز در برنامه ریزی آموزشی برای مقاطع تحصیلی مختلف

(۳) توجه به ادراک وقایع (۴) زندگی ارزش مدار در جامعه

راهنمایی: برای پاسخگویی به سوال های ۹۵ تا ۹۸، لازم است موقعیتی را که در هر سوال مطرح شده، مورد تجزیه و تحلیل قرار دهید و سپس گزینه ای را که فکر میکنید پاسخ مناسبتری برای آن سوال است، انتخاب کنید. هر سوال را با دقت بخوانید و با توجه به مطالب مطرح شده در هر سوال و نتایجی که بیان شده و بیان نشده ولی قابل استنتاج است، پاسخی را که صحیح تر به نظر می رسد، انتخاب و در پاسخنامه علامت بزنید.

۹۵- مهمترین اصل آموزشی نظریه یادگیری آزوبل این است که از آموخته های قبلی یادگیرندگان، قبل از آموزش مطلب

درسی جدید، اطلاع حاصل کنید، سپس آنها را سازمان دهید و آگاهانه و آشکارا درس جدید را به آنها پیوند بزنید. تنها در

چنین شرایطی است که یادگیری ایجاد شده، یک یادگیری معنادار خواهد بود.

کدام مورد زیر را میتوان به درستی، از متن استنباط کرد؟ (www.iranarze.ir)

(۱) در آغاز هر دوره آموزشی، معلم باید آموزه های قبلی دانش آموزان را بشناسد و مطالب آموزش کلاس را در سطح دشواری مشابه انتخاب کند.

(۲) وقتی دانش آموزان میتوانند مطالب درسی را راحت بیاموزند که بین آن مطالب و نیاز های ملموس اجتماعی خود، ارتباط معنی دار برقرار کنند.

(۳) آنچه دانش آموزان بدون همیاری معلم بر اندوخته دانش خود بیفزایند، پایداری چندانی در ذهن شان ندارد

(۴) وقتی دانش آموزان نتوانند رابطه مطلب آموزشی جدید را با مجموعه آموزه های قبلی خود دریابند، یادگیری معنی دار روی نمیدهد.

۹۶- از مطالعاتی که اخیرا انجام شده، این گونه بر می آید که افرادی که هوش هیجانی بالا دارند. از سازگاری اجتماعی و

مهارت های اجتماعی بهتری برخوردارند. آنان به دلیل مهارت های اجتماعی بالا، به گونه ای سودمند و متقابل با مردم و محیط

اجتماعی تعامل برقرار میکنند و لذا در مسیر زندگی خود، کمتر به مشکل بر می خورند. بنابراین، مسئولان آموزش و پرورش

باید در کنار آموزش های کلاسیک مدرسه ای، ساعاتی را نیز وقف آموزش و تقویت هوش هیجانی دانش آموزان کنند.

برای خرید بسته کامل سوالات استخدامی آموزش و پرورش ۱۴۰۰-۱۴۰۱ به همراه پاسخنامه، اینجا کلیک نمایید.

فرض لازم برای قبول نتیجه گیری متن کدام است؟ (www.iranarze.ir)

- (۱) هوش هیجانی اکتسابی
(۲) مدرسه نوعی محیط اجتماعی است
(۳) سطح آموزش کلاسیک مدرسه پایین است
(۴) هدف غایی زندگی، سودبخشی اجتماعی است
- ۹۷- گیاهان هم حس دارند. در میان گیاهان، رتبه اول در حساسیت را گیاه (میموزا) دارد. این گیاه استوایی بر اثر تماس فیزیکی با برگ هایش، آنها را از وسط تا کرده و برگ های شانه ای خود را روی هم میگذارد. این نحوه عکس العمل، مکانیسمی دفاعی برای جلوگیری از صدمه در اثر وجود طوفان های شدید به حساب می آید. این نشان میدهد که گیاهان هم مانند جانوران، به محیط اطراف خود واکنش نشان میدهند.

کدام مورد رابطه دو بخش از متن را که زیر آنها خط کشیده شده است را به منطقی ترین وجه توصیف میکند؟

- (۱) اولی، ادله ای بر تائید ادعای متن است و دومی، بیان دیگری از ادعاست
(۲) اولی، مثالی در تائید نتیجه گیری متن و دومی، قضاوتی در باب آن نتیجه گیری است
(۳) اولی، نتیجه گیری متن است و دومی، ادله ای در اثبات آن
(۴) اولی و دومی، هر دو ادله ای هستند که ادعای متن را تقویت میکند
- ۹۸- چه چیزی در انتظار فرزند دوم است؟ این کودک نیز موقعیتی منحصر بفرد دارد. از یک جهت، او هرگز قدرت و جایگاه محور بودن را تجربه نمیکند. زیرا آن جایگاه پیش تر توسط فرزند اول اشغال شده است بنابراین حتی اگر دوباره خواهر یا برادر دیگری پا به دنیا بگذارد، فرزند دوم آن حس کودکانه خلع شدگی را که خودش با ظهورش از فرزند اول گرفته است، (www.iranarze.ir)

- (۱) تشدید میکند
(۲) تجربه نخواهد کرد
(۳) به دست می آورد
(۴) فراموش نمیکند

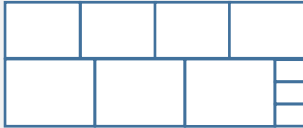
راهنمایی: هر کدام از سوال های ۹۹ تا ۱۰۵ را به دقت بخوانید و جواب های هر سوال را در پاسخنامه علامت بزنید.

۹۹- هر کدام از اشکال زیر بین اعداد ارتباط خاص و یکسانی برقرار است، به جای علامت سوال کدام گزینه قرار بگیرد؟

| | | | | | | | | | | |
|---|---|---|---|---|---|-------|---|---|---|-------|
| 4 | 3 | 2 | 9 | 4 | 7 | 4 | 5 | 9 | 6 | ۸ (۱) |
| 5 | 3 | 6 | 8 | ? | 6 | ۶ (۲) | | | | |
| 4 | 7 | 5 | 3 | 5 | 2 | 6 | 2 | 4 | 5 | ۵ (۳) |
| 4 | 7 | 5 | 3 | 5 | 2 | 6 | 2 | 4 | 5 | ۲ (۴) |

برای خرید بسته کامل سوالات استخدامی آموزش و پرورش ۱۴۰۰-۱۴۰۱ به همراه پاسخنامه، اینجا کلیک نمایید.

۱۰۰- ده مربع مطابق شکل زیر، کنار هم چیده شده و یک مستطیل بزرگ را ساخته اند. نسبت اضلاع مستطیل ساخته شده



کدام است؟ (www.iranarze.ir)

- (۱) ۱۱ به ۲۰ (۲) ۹ به ۱۹ (۳) ۱۱ به ۱۸ (۴) ۲ به ۳

۱۰۱- میانگین تمام اعداد طبیعی دو رقمی مضرب ۵ کدام است؟ (www.iranarze.ir)

- (۱) ۵۵ (۲) ۵۲/۵ (۳) ۵۰/۵ (۴) ۵

۱۰۲- فردی $\frac{1}{4}$ عمرش را مجرد و ۸۰ درصد از مابقی عمرش را متاهل و همسرش زنده بوده است. اگر وی مجموعاً ۳۲ سال مجرد

زندگی کرده باشد. آن فرد در چند سالگی همسرش را از دست داده است؟ (www.iranarze.ir)

- (۱) ۶۴ (۲) ۶۸ (۳) ۴۸ (۴) ۶۰

۱۰۳- ۱۰ مخزن پر از آب که هر کدام ظرف مدت ۲۰ دقیقه خالی می شود، داریم. علی مسئول ۴ مخزن و محمد مسئول ۶

مخزن است. علی و محمد، همزمان شیر تخلیه اولین مخزن خود را باز می کنند. علی پس از خالی شدن هر مخزن، شیر مخزن

بعدی اش را باز می کند. ولی محمد شیر مخازن خود را دقیقاً با فاصله X دقیقه ای باز می کند، اگر مخزن چهارم و مخزن ششم

محمد همزمان بطور کامل خالی شوند، X کدام است؟ (www.iranarze.ir)

- (۱) ۸ (۲) ۱۰ (۳) ۱۲ (۴) ۱۶

۱۰۴- ۱۲ کشاورز با توانایی یکسان، با روزی ۸ ساعت کار می توانند ۵ درصد یک زمین گندم را درو کنند. برای درو کردن $\frac{3}{8}$

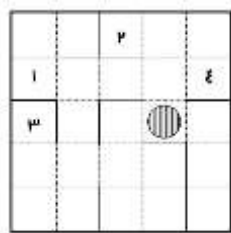
آن زمین چند کشاورز با روزی ۶ ساعت کار لازم است؟ (www.iranarze.ir)

- (۱) ۱۲۰ (۲) ۶۰ (۳) ۹۰ (۴) ۴۰

۱۰۵- شکل زیر، یک الگوی پازل مانند و یک گوی در آن را نشان می دهد. الگو در هر مرحله، ۹۰ درجه در جهت عقربه های

ساعت (ساعتگرد) می چرخد و پس از متعادل شدن، گوی بر اثر جاذبه سقوط می کند. برای اولین مرتبه، گوی در کدام مکان

شماره گذاری شده، زودتر از دیگر مکان های شماره گذاری شده قرار میگیرد؟ (www.iranarze.ir)



- (۱) ۴ (۲) ۲ (۳) ۳ (۴) ۱

برای خرید بسته کامل سوالات استخدامی آموزش و پرورش ۱۴۰۰-۱۴۰۱ به همراه پاسخنامه، اینجا کلیک نمایید.

ایران عرضه مرجع نمونه

سوالات آزمون های استخدامی

مشخصات این بسته:

- دارای پاسخنامه تستی و تشریحی
- اصل سوالات برگزار شده
- با قابلیت پرینت

برای مشاهده بسته کامل سوالات استخدامی آزمون

آموزش و پرورش ایران عرضه **اینجا** کلیک نمایید.

توجه!

نمونه سوالات حاضر به صورت اختصاصی توسط فروشگاه کالاهای دانلودی ایران عرضه تهیه و ثبت شده است و هر گونه کپی برداری و انتشار آن توسط افراد سودجو، بدون اخطار قبلی، پیگرد قانونی به همراه خواهد داشت.