

مشخصات این بسته:

- اصل سوالات برگزار شده
- با قابلیت پرینت

**بسته کامل سوالات**

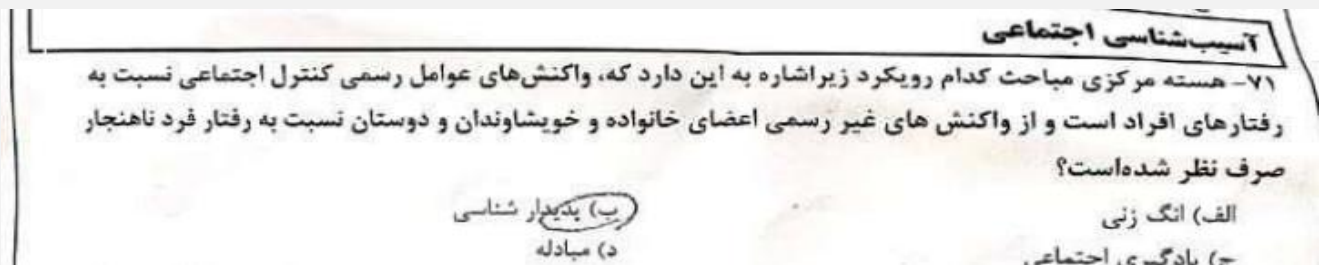
**استخدامی آسیب شناسی اجتماعی**

شامل ۱۰ سوال استخدامی قوه قضاییه در ۱۴۰۰

توجه!

نمونه سوالات حاضر به صورت اختصاصی توسط فروشگاه کالاهای دانلودی ایران عرضه تهیه و ثبت شده است و هر گونه کپی برداری و انتشار آن توسط افراد سودجو، بدون اخطار قبلی، پیگرد قانونی به همراه خواهد داشت.

## سوالات استخدامی آسیب شناسی اجتماعی



### آسیب شناسی اجتماعی

۱- هسته مرکزی مباحث کدام رویکرد زیر اشاره به این دارد که، واکنش‌های عوامل رسمی کنترل اجتماعی نسبت به رفتارهای افراد است و از واکنش‌های غیر رسمی اعضای خانواده و خویشاوندان و دوستان نسبت به رفتار فرد ناهنجار صرف نظر شده است؟ ([www.iranarze.ir](http://www.iranarze.ir))

- (۱) انگ زنی                      (۲) پایدار شناسی                      (۳) یادگیری اجتماعی                      (۴) مبادله

۲- این توضیح که «هر انسانی به علت داشتن سرگذشتی خاص، دیدگاهی منحصر به فرد دارد. فهم هر انسان به تجارب زندگی‌بستگی داشته و در آن محدود می‌شود» در خصوص کدام نظریه زیر است؟ ([www.iranarze.ir](http://www.iranarze.ir))

- (۱) نظریه کنش متقابل                      (۲) نظریه تضاد  
 (۳) نظریه پدیدار شناسی                      (۴) نظریه مبادله

۳- از نظر رابرت مرتن، کدام گروه از منحرفین اجتماعی اهداف را پذیرفته‌اند ولی راه‌های رسیدن به هدف را قبول ندارند؟

- (۱) مناسک گرایان                      (۲) نوآوران                      (۳) طغیان‌گران                      (۴) عزلت‌گرایان

۴- براساس نظر دورکیم، اگر خود اجتماعی خیلی ضعیف باشد، افراد در معرض کدام نوع خودکشی زیر قرار می‌گیرند؟

- (۱) خودکشی خودخواهانه                      (۲) خودکشی دیگرخواهانه  
 (۳) خودکشی قدر گرایانه                      (۴) خودکشی نابهنجارانه

۵- طبق کدام رویکرد زیر سوء مصرف مواد مخدر واکنشی است به نبود پیوند بین فرد و جامعه و تضعیف شدن وفاق جمعی در مورد هنجارهای مقبول اجتماعی؟ ([www.iranarze.ir](http://www.iranarze.ir))

- (۱) رویکرد تضاد                      (۲) رویکرد کنش متقابل نمادین  
 (۳) رویکرد کارکردی - ساختی                      (۴) رویکرد انگ زنی

۶- کدام مورد جزء سه فرض اصلی رویکرد اثبات‌گرایی نمی‌باشد؟ ([www.iranarze.ir](http://www.iranarze.ir))

- (۱) عین‌گرایی (۲) مطلق‌گرایی (۳) جبر‌گرایی (۴) اختیار‌گرایی

۷- از نظر هر تن دو ساخت اساسی که در هر جامعه وجود دارد و میان آن دو ساخت روابطی کارکردی وجود دارد کدامند؟

- (۱) اهداف نهادی شده - وسایل نهادی شده  
(۲) ارزشهای پنهان - ارزشهای آشکار  
(۳) شیوه‌های استاندارد - ابزارهای مشروع  
(۴) رفتارها و نموده‌های بهنجار - اخلاقیات ساخت یافته

۸- راهبرد بر پشت دیگری سوار شدن **piggy backing**، راهبردی برای کدامیک از مباحث ذیل است؟

- (۱) چارچوب سازی (۲) استفاده از دیگری برای رسیدن به منافع  
(۳) ادعاسازی (۴) عضو کردن افراد در گروه‌های مشارکتی

۹- راهبرد تاکید بر اندازه شرایط و تعداد قربانیان در گفتن مسائل اجتماعی به چه دلیل مهم است؟ ([www.iranarze.ir](http://www.iranarze.ir))

- (۱) سیاست‌گذاران فکری برای قربانیان بکنند  
(۲) به حضار بفهماند خطر بیخ گوش آنهاست  
(۳) حضار مشتاق شنیدن آمار و اطلاعات هولناک هستند  
(۴) به مردم نشان دهد، افزایش جرو روز افزون و پیچیده است

۱۰- در تحلیل فونکسیون‌های هرگاه اجرای یک سلسله اصباحات با انجام یک فعالیت اجتماعی، نتایج دیگر غیر از آنچه مدنظر

بوده به بار بیاورد، آن نتایج را چه می‌نامند؟ ([www.iranarze.ir](http://www.iranarze.ir))

- (۱) نتایج فرعی (۲) نتایج نامناسب  
(۳) نتایج دست دوم (۴) نتایج پنهان

## ایران عرضه مرجع نمونه

## سوالات آزمون های استخدامی

سایر محصولات استخدامی:

- تست های دروس عمومی و تخصصی
- با پاسخنامه های تستی و تشریحی
- جزوات آموزشی

برای مشاهده سایر محصولات استخدامی

ایران عرضه [اینجا](#) کلیک نمایید.

توجه!

نمونه سوالات حاضر به صورت اختصاصی توسط فروشگاه کالاهای دانلودی ایران عرضه تهیه و ثبت شده است و هر گونه کپی برداری و انتشار آن توسط افراد سودجو، بدون اخطار قبلی، پیگرد قانونی به همراه خواهد داشت.