



معاونت پژوهش، برنامه‌ریزی و سنجش مهارت  
دفتر سنجش مهارت و صلاحیت حرفه‌ای

## آزمون دانشی (آنلاین - کتبی کاغذی)

### خدمات

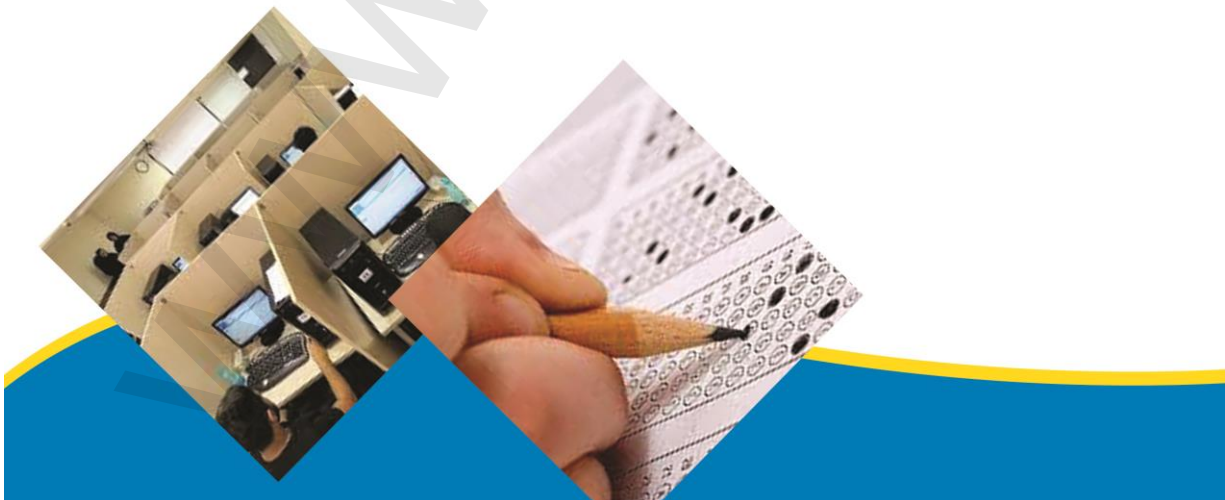
**گروه : مراقبت وزیبایی**

آرایشگر دائم صورت

۵۱۴۲۲۰۵۷۰۰۵۰۰۰۱

نام استاندارد:

کد استاندارد:



1-مدت زمان استفاده از کپسول آتشنشانی در چه محدوده زمانی می باشد؟

الف- پایان هر ماه

ب- پایان هر فصل

ج- از زمان شارژ شش ماه

د- از زمان شارژ یک ساله

2-جعبه کمکهای اولیه در محیط چه کارآیی دارد؟

الف- نگهداری دارو

ب- نگه دارنده ملزومات ایمنی

ج- وجود لوازم جلوگیری از خونریزی

د- برای جلوگیری از سوختگی مواد شیمیائی

3-کدام یک از موارد زیر جزو محتویات اصلی جعبه کمکهای اولیه در آرایش دائم مصرف دارد؟

الف- گاز استریل، محلول ضد عفونی کننده

ب- دماسنج ، چسب زخم،

ج- چسب زخم، گاز استریل، فشارسنج

د- پماد ضد التهاب - یخ فعال شونده

4-کدام شماره به عنوان مرکز فوریتهای پزشکی باید در جعبه کمک های اولیه باشد؟

الف- ۱۱۵

ب- ۱۲۳

ج- ۱۱۸

د- ۱۲۵

5-کدام محلول برای ضدعفونی کردن دستها توصیه می شود؟

الف- ژل آنتی باکتریال

ب- آب ژاول

ج- دکونکس

د- آب مقطر

6-تاثیر گذاری محلول نانوسیل بر روی میکروبها به چه زمانی نیاز دارد؟

الف- بیشتر از ۱۰ دقیقه

ب- ۸ تا ۲۰ دقیقه

ج- ۲ تا ۳ دقیقه

د- با زمان تاثیر می\_گذارد.

7-مناسب ترین غلظت الکل برای کارایی بهتر چند درصد می باشد؟

الف- ۷۰٪

ب- ۶۵٪

ج- ۶۰٪

د- ۹۵٪