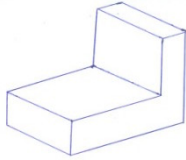




## برقکار ساختمان درجه ۲

سازمان آموزش فنی و حرفه‌ای کشور  
اداره کل آموزش فنی و حرفه‌ای استان زنجان



(د)  $21 * 29/7$

(ج)  $420 * 297$

(ب)  $210 * 297$

(الف)  $148 * 210$

۲- نمای جانبی چپ شکل مقابل کدام است؟



(د)



(ج)



(ب)



(الف)

۳- کدام گزینه زیر دقت کولیس های میلی متری را به طور صحیح نشان می دهد؟

(د)  $0/05 - 0/12 - 0/1$

(ج)  $0/05 - 0/02 - 0/1$

(ب)  $0/05 - 0/02 - 0/01$

(الف)  $0/1 - 0/12 - 0/15$

۴- از سوهان تک آجه برای براده برداری ..... و از سوهان دو آجه برای براده برداری ..... استفاده می شود.

(الف) فلزات نرم - فلزات سخت (ب) فلزات سخت - فلزات نرم (ج) فلزات نرم - چوب (د) فلزات سخت - چوب

۵- جهت درست کردن پیچ از ..... و جهت درست کردن مهره از ..... استفاده می شود؟

(الف) مته - قلاویز (ب) حدیده - مته (ج) قلاویز - حدیده (د) حدیده - قلاویز

۶- کاربرد مته الماسه چیست؟

(الف) سوراخکاری فلزات نرم (ب) سوراخکاری فلزات سخت (ج) سوراخکاری دیوار (د) سوراخکاری چوب

۷- دلیل چپ و راست ساختن دندانه های تیغه اره چیست؟

(الف) افزایش سرعت حرکت تیغه (ب) افزایش مقدار براده برداری (ج) خنک شدن سریع تیغه اره (د) جلوگیری از گیر کردن تیغه در حین کار

۸- در کدام نوع از هویه ها، از ترانسفورماتور با ثانویه اتصال کوتاه شده استفاده شده است؟

(الف) هویه قلمی (ب) هویه چکشی (ج) هویه المنتی (د) هویه هفت تیری

۹- کاربرد اصلی دم گرد چیست؟

(الف) برای سوالی کرن سیم های مفتولی (ب) برای بیرون کشیدن خارهای داخلی

(ج) برای صاف کردن جداره دخلی لوله ها (د) برای لخت کردن سیم ها

۱۰- منظور از کابل  $4 * 4 \text{ mm} \text{ NYY} 4$  چیست؟

(الف) کابل با هادی آلومینیوم گرد چند رشته (ب) کابل با هادی آلومینیوم مثلث تک رشته

(ج) کابل با هادی مسی گرد چند رشته (د) کابل با هادی مسی مثلثی تک رشته

۱۱- در کابل های فشار ضعیف سیم با رنگ عایق ..... به عنوان سیم نول و سیم با عایق به رنگ ..... به عنوان سیم اتصال

یه زمین استفاده می شود؟

(الف) آبی - سبز و زرد (ب) قهوه ای - مشکی (ج) سبز و زرد - آبی (د) قرمز - مشکی

۱۲- کاربرد اصلی کابل کواکسیال کدام گزینه است؟

(الف) سیم کشی روشنایی (ب) سیم کشی پریزهای برق (ج) سیم کشی آیفون (د) سیم کشی پریز های آنتن تلویزیون

۱۳- از کدام نوع لوله برای ارتباط دستگاههای نزدیک به تابلو برق استفاده می شود؟

(الف) خرطومی پلاستیکی (ب) خرطومی فلزی (ج) لوله پولیکا (د) لوله های مسی

۱۴- دستگاههای اندازه گیری ولت متر - آمپر متر - وات متر به ترتیب از راست به چپ چگونه در مدار قرار می گیرند؟

(الف) سری و موازی - سری - موازی (ب) موازی - سری - موازی (ج) سری - موازی - سری موازی (د) موازی - سری - موازی

۱۵- اگر رنج یک ولت متر عقربه ای بر روی ۵۰۰ ولت باشد و عقربه عدد ۱۵۰ را نشان دهد در صورتیکه آخرین عدد روی صفحه ی مدرج ۲۵۰

باشد ، مقدار ولتاژ اندازه گیری شده چند ولت خواهد بود ؟

(الف) ۱۵۰ ولت (ب) ۲۵۰ ولت (ج) ۲۷۵ ولت (د) ۳۰۰ ولت

۱۶- کدام گزینه در مورد بوبین های جریان و ولتاژ کنتور صحیح است ؟

(الف) بوبین جریان دارای قطر زیاد و دور کمتر می باشد (ب) بوبین ولتاژ دارای قطر زیاد و دور کمتر می باشد

(ج) قطر و دور بوبین های جریان و ولتاژ با یکدیگر برابر است (د) بوبین جریان دارای قطر کمتر و دور بیشتر است

برای خرید بسته کامل سوالات فنی و حرفه ای برقکار ساختمان (درجه 1 و 2) اینجا کلیک کنید

۱۷- تاکومتر به چه منظوری استفاده می شود؟

(الف) اندازه گیری فرکانس (ب) اندازه گیری ولتاژ (ج) اندازه گیری سرعت چرخش موتور (د) اندازه گیری توان اکتیو

۱۸- از کلید FI برای ..... و از ارت سنج برای ..... استفاده می شود.

(الف) حفاظت دستگاه در مقابل اتصال کوتاه - اندازه گیری مقاومت زمین (ب) حفاظت دستگاه در مقابل اضافه بار - اندازه گیری مقاومت زمین  
(ج) حفاظت اشخاص در مقابل اتصال بدنه - اندازه گیری مقاومت زمین (د) حفاظت اشخاص در مقابل اتصال بدنه - حفاظت دستگاه در مقابل اتصال بدنه

۱۹- پولک فیوز های ۱۶ و ۲۵ آمپر به چه رنگی می باشد؟

(الف) خاکستری - زرد (ب) زرد - سبز (ج) صورتی - زرد (د) خاکستری - قرمز

۲۰- برای حفاظت دستگاهها در مقابل جریان اتصال کوتاه از ..... و در مقابل جریان اضافه بار از ..... استفاده می شود؟

(الف) رله حرارتی - رله مغناطیسی (ب) رله مغناطیسی - رله حرارتی (ج) فیوز کند کار - رله مغناطیسی (د) رله مغناطیسی - کلید FI

۲۱- در صورتی که بهای هر کیلو وات ساعت انرژی مصرفی ۲۰۰ ریال باشد، هزینه برق مصرفی یک بخاری برقی ۲۰۰ ولت ۵ آمپری در مدت ۴ ساعت چند ریال است؟

(الف) ۸۰۰ ریال (ب) ۶۰۰ ریال (ج) ۱۰۰۰ ریال (د) ۱۲۰۰ ریال

۲۲- در لایه سوم یک اتم، چند الکترون می تواند وجود داشته باشد؟

(الف) ۱۸ الکترون (ب) ۳۲ الکترون (ج) ۸ الکترون (د) ۲۷ الکترون

۲۳- مقدار مقاومت لایه روبرو چقدر است؟

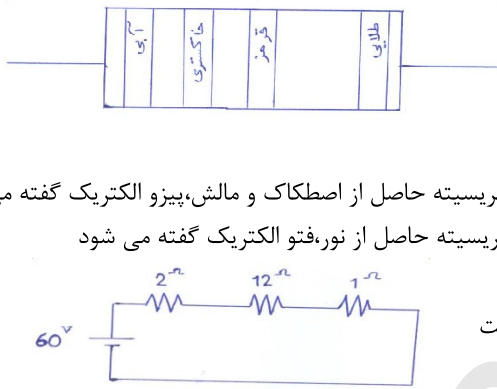
(الف) ۸۶۰۰ اهم (ب) ۶۸۰۰ اهم (ج) ۵۶۰۰ اهم (د) ۸۶۲۰ اهم

۲۴- کدام گزینه در مورد روشهای تولید الکتروسیته صحیح نیست؟

(الف) به الکتروسیته حاصل از فشار، پیزو الکتريک گفته می شود (ب) به الکتروسیته حاصل از اصطکاک و مالش، پیزو الکتريک گفته می شود  
(ج) به الکتروسیته حاصل از حرارت، ترموالکتريک گفته می شود (د) به الکتروسیته حاصل از نور، فتوالکتريک گفته می شود

۲۵- در مدار زیر ، ولتاژ دوسر مقاومت ۱۲ اهمی چند ولت است؟

(الف) ۲۴ ولت (ب) ۱۲ ولت (ج) ۳۶ ولت (د) ۴۸ ولت



۲۶- جهت جریان القایی همواره به گونه ای است که با عامل به وجود آورنده اش مخالفت می کند بیانگر کدام قانون می باشد؟

(الف) قانون فارادی (ب) قانون اهم (ج) قانون لنز (د) قانون ژول

۲۷- کدام گزینه در مورد ظرفیت خازن صحیح است؟

(الف) با کاهش فاصله بین صفحات ، ظرفیت کاهش می یابد (ب) با کاهش سطح صفحات ظرفیت افزایش می یابد  
(ج) با افزایش فاصله بین صفحات، ظرفیت نیز افزایش می یابد (د) با افزایش سطح صفحات ظرفیت نیز افزایش می یابد

۲۸- کدام گزینه رابطه انرژی ذخیره شده در یک سلف را نشان می دهد؟

(الف)  $W = Li^2$  (ب)  $W = \frac{1}{2} Li^2$  (ج)  $W = 2 Li$  (د)  $W = \frac{1}{2} L^2 i$

۲۹- اگر مقدار ماکزیمم یک ولتاژ متناوب سینوسی ۳۱۱ ولت باشد، مقدار موثر آن چند ولت است؟

(الف) ۲۲۰ ولت (ب) ۳۰۰ ولت (ج) ۴۳۸ ولت (د) ۱۱۰ ولت

۳۰- در مدار مهتابی برای جلوگیری از ایجاد جرقه و پارازیت از یک ..... به طور ..... با استارت استفاده می شود.

(الف) چک - موازی (ب) دیود - سری (ج) خازن - موازی (د) خازن - سری

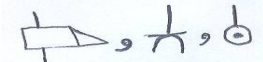
۳۱- کاربرد دیمر چیست؟

(الف) حفاظت مصرف کننده های الکتريکی (ب) کنترل اتوماتیک روشنایی پله ها  
(ج) کنترل اتوماتیک روشنایی معابر (د) کنترل شدت روشنایی لامپ

۳۲- ارتفاع مناسب نصب کلید و پریز های برق از کف اتاق چقدر است؟

(الف) ۱۰۰-۳۰ سانتی متر (ب) ۱۲۰-۳۰ سانتی متر (ج) ۱۲۰-۴۵ سانتی متر (د) ۱۲۰-۱۲۰ سانتی متر

۳۳- علامت های ..... به ترتیب از راست به چپ نشانگر کدام وسایل الکتريکی زیر است؟



(الف) درب باز کن - پریز ساده - شستی (ب) درب باز کن - شستی - پریز ارت دار  
(ج) فیوز - پریز ارت دار - شستی (د) شستی - پریز ارت دار - درب بازکن