



IranArze.ir



@iranarze



کد محصول
ES1907



آخرین بروزرسانی
۱۷ خرداد ۱۴۰۵

سوالات استخدامی

خلاقیت تصویری

- ✓ ویژه آزمون دبیری هنر آموزش و پرورش
- ✓ نسخه رایگان شامل ۴۵ سوال (تعداد کمتر و تنها برخی دارای پاسخ)
- ✓ برای تهیه نسخه اصلی، با ۹۲ سوال به همراه پاسخنامه



لینک های مفید آزمون استخدامی دبیری هنر (فرهنگ)

خرید این محصول	سوالات رایگان دبیری هنر با پاسخنامه
خرید سوالات دبیری هنر	سوالات رایگان آموزش و پرورش با پاسخنامه
خرید گلچین سوالات مشترک آزمون	خرید پکیج سوالات مشترک آزمون
خرید درسنامه مشترک آزمون	منابع مشترک آزمون
منابع تخصصی آزمون	فایل اطلاعات آزمون
اخبار آزمون	شبکه های اجتماعی ایران عرضه (فایل های رایگان + تخفیفات هفتگی + اخبار)

(برای مشاهده هر بخش روی آن بزنید )

آخرین بروزرسانی های محصول:

۱۴۰۵/۰۳/۱۷ اضافه شدن سوالات جدید

۱۴۰۵/۰۲/۲۲ تالیف مجدد محصول

۲ سوال ابتدایی این فایل، دارای پاسخنامه تشریحی می باشد. در صورت تمایل به دریافت سوالات بیشتر با جواب تشریحی می توانید این محصول را از سایت ایران عرضه خریداری نمایید.

خرید محصول

❖ سوالات خلاقیت تصویری تالیف ایران عرضه

۱- کدام گزینه بیانگر شکل‌های پایه هندسی است؟

- (۱) ● ■ ▲ (۲) ■ ● ■ (۳) ▲ ■ ◆ (۴) ◆ ▲ ●

☑ پاسخ سایت ایران عرضه: گزینه ۱ ← از نظر قیافه یا حالت، شکل‌ها یا هندسی و ساده هستند مثل دایره، مثلث، چهار گوش و یا تلفیقی پیچیده و مرکب از شکل‌های ساده می‌باشند. مثل شکل‌های آلی موجودات زنده، سنگ‌ها و درختان.

نکته ۱: شکل‌های پایه هندسی عبارتند از: ● ■ ▲

نکته ۲: از ترکیب و تغییر شکل‌های پایه هندسی اشکالی نظیر تصاویر زیر به وجود می‌آید. پس با استفاده از ترکیب شکل‌های پایه می‌توان شکل‌های زیادی را ساخت.



۲- کدام گزینه توصیف تصویر روبرو می باشد؟ (iranarze.ir)



(۱) بافت لامسه ای ایجاد شده توسط ماری باور میستر

(۲) ابتدا سطح یک ورقه گلاسه با مرکب سیاه پوشیده شده، سپس در آن خراش ایجاد شده است.

(۳) بافتی که با استفاده از کف ایجاد شده است.

(۴) نمونه ای از بافت لامسه ای در آثار هنرمندان قرن ۲۰

☑ پاسخ سایت ایران عرضه: گزینه ۱ ← انسان معمولا از طریق لمس کردن اشیاء به خصوصیات آنها از نظر سختی و لطافت، زبری و صافی و هموار بودنشان پی می‌بریم. بدین طریق حس لامسه شناختی مستقیم و بی‌واسطه از اشیاء را به انسان می‌دهد. سپس به کمک سایر حسها این شناخت تکمیل می‌شود. تصویر فوق بافت لامسه ای ایجاد شده توسط ماری باور میستر می باشد.

۳- تصویر زیر چه نوع خطی را به نمایش گذاشته است؟



(۱) خطوط منحنی، حرکت مداوم، سیال و دگرگون شونده‌ای را در مسیر خود به نمایش می‌گذارند.

(۲) تغییر ضخامت خطوط سیال باعث ایجاد جنبش شده است.

(۳) خطوط آشفته و سیال به همراه کادر مربعی اثر پرنیرو و متحرک ایجاد کرده است.

(۴) خطوط سیال اکسیرسیو در این تصویر اثر نیرومند پر تحرک خلق نموده است.

۴- با توجه به مبحث حرکت در هنر عکاسی کدام گزینه به درستی بیان نشده است؟

(۱) برای نشان دادن بهتر عامل متحرک در عکاس می‌توان عامل متحرک را در قیاس با عامل ثابت به کار برد.

(۲) شاتر زمان نوردهی به فیلم را کنترل می‌نماید و بر عوامل محرک موضوع نیز تاثیر دارد.

(۳) با استفاده از سرعتهای کم شاتر و... موضوعهای ثابت محو می‌شوند.

(۴) اگر جهت حرکت عامل متحرک عمود بر دوربین انجام شود سرعت شاتر کمتری برای ثبت کردن آن لازم است.

۵- با توجه به مبحث حرکت در پیکره سازی کدام گزینه برای تصویر زیر صدق می‌کند؟



(۱) پیکره دیسک پران اثر میرون، حرکت توسط میرون وارد پیکره سازی شد.

(۲) پیکره مفرغی اهالی کاله اثر آگوست رودن.

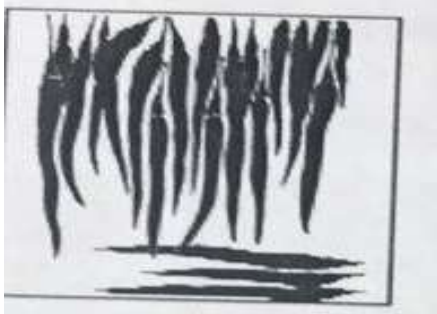
۳) پیکره انتقام جو اثر ارنست بارلاخ

۴) نمونه ایاز آثار گابو که از حجمهای شفاف و نیمه شفاف در خلق آثارش استفاده می‌کند.

۶- در کدام یک از انواع ریتم، در مخاطب همواره نوعی انتظار برای پیگیری تکرار و ادامه ریتم به وجود خواهد آمد؟

- ۱) ریتم تکرار ۲) ریتم تکاملی ۳) ریتم موجی ۴) تکرار متناوب

۷- در تصویر زیر کدام نوع از انواع تضاد دیده می‌شود؟



۱) تضاد در شکل

۲) تضاد در جهت

۳) تضاد در بافت

۴) تضاد در اندازه

۸- تصویر فوق بیانگر کدام نوع از انواع فنون بصری در دوره‌های مختلف است؟



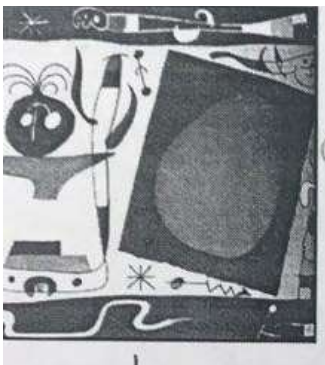
۱) فنون سبک باروک

۲) فنون سبک کلاسیک

۳) فنون سبک اکسپرسیونیست

۴) فنون سبک بدوی

۹- با توجه به مبحث تناسب، چه نوع تناسبی موجب زیبایی اثر زیر شده است؟



۱) رعایت تناسبات زیبایی در اندام انسان

۲) تناسب میان اشکال طبیعی و هندسی و پیوستگی آنها

۳) تناسب میان رنگها، سطوح و خطوط

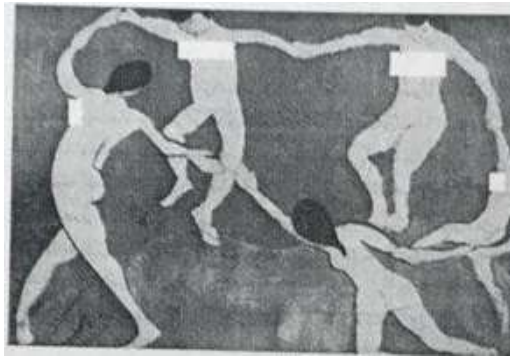
۴) تناسب میان سایه روشن و شکلهای آن

۱۰- حرکت عمودی خطوط در معماری جلوه‌ای از و ظاهر می‌کند.

۱) روحیه مثبت و اعتماد به نفس ۲) اعتماد به نفس و استحکام

۳) روحیه مثبت و کیفیت ایستا ۴) استحکام و کیفیت ایستا

۱۱- کدام گزینه به درستی تصویر زیر را معرفی می‌کند؟ (منبع ایران عرضه)



- (۱) این تصویر با گراور تیز آبی توسط رامبراند اجرا شده، دارای ترکیب دایره‌ای است.
 (۲) رستاخیز اثر ماتیس گردنوالد
 (۳) نمونه‌ای از ترکیب دایره‌ای در اثری از آلبرشت دورر هنرمند رنسانس در شمال اروپا
 (۴) این ترکیب دایره‌ای اثر هنری ماتیس است.

۱۲- تصویر زیر براساس کدام یک از انواع دوازده‌گانه ترکیب بندی خلق شده است؟

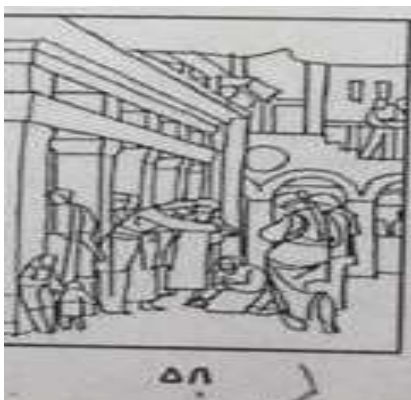


- (۱) ترکیب موج
 (۲) ترکیب حلزونی
 (۳) ترکیب اریب
 (۴) ترکیب متقاطع

۱۳- با توجه به مبحث فضا کدام گزینه به درستی بیان نشده است؟

- (۱) انسان معمولا فضا را از طریق درک فاصله و ابعاد درک می‌کند.
 (۲) وجود فضا به خودی خود قابل درک نیست.
 (۳) موجودات مادی به فضا واقعیت می‌دهند.
 (۴) احساس فضا همیشه با زمان و مکان در ارتباط است.

۱۴- تابلو زیرچه نام دارد و اثر کیست؟



- (۱) تابلوی بشارت، اثر فرآنجلیکو
 (۲) دیگرام تابلوی غسل تعمید، اثر مانتینا
 (۳) تابلوی شام آخر، اثر لئوناردو داوینچی
 (۴) تابلوی ندیمه‌ها، اثر ولاسکوئز

۱۵- تصویر زیر بیانگر چه چیزی است؟



- (۱) بیانگر فضای قدرت
- (۲) بیانگر تغییر فصول
- (۳) بیانگر فضای مرموز
- (۴) بیانگر فضای نفرت و قدرت

۱۶- با توجه به تصویر زیر گزینه درست را انتخاب کنید؟



- (۱) نام اثر دور از خانه است.
- (۲) اثر دیوید کاسپارفدریش هنرمند رئالیست است.
- (۳) حقارت انسان در مقابل طبیعت را نشان می‌دهد.
- (۴) نقاشی های شرق نزدیک رابه ذهن متبادر می‌کند.

۱۷- با توجه به تصویر زیر بیان کنید بروگل در آثار خود چه چیزی را به طنز کشیده است؟



- (۱) تاسف بشر
- (۲) اکتشاف و حل معما
- (۳) بی‌عدالتی اجتماعی
- (۴) وضع ناپایدار نوع بشر

۱۸- فضای کدام دسته از آثار باز و وسیع است؟

- (۱) فضای رویا
- (۲) فضای مینیاتورها
- (۳) فضای اکسپرسیونیستی
- (۴) فضای کاریکاتورها

۱۹- با توجه به ارزش نوری در فضا سازی کدام گزینه درباره نورپردازی نادرست است؟

- (۱) هرگاه منبع نوری در جلوی اثری باشد، اشیاء قسمت جلوی زمینه روشنتر خواهند بود.
- (۲) منبع نور در عقب قرار گیرد، نظم ارزش نوری برعکس خواهد شد.
- (۳) سایه‌ها در القای فضای عمیق سهم به سزایی دارند.
- (۴) به طور طبیعی اشیای جلوتر به سوی خاکستری‌های خنثی در کنار سفید و سیاه قرار می‌گیرند.

۲۰- تمام گزینه‌های گفته شده درباره رنگ های اصلی درست است بجز گزینه ... ؟

- (۱) سه رنگ اصلی شامل سه رنگ قرمز، آبی و زرد می‌شوند.
- (۲) از ترکیب سه رنگ اصلی با هم رنگ خاکستری حاصل می‌شود.

۳) معمولا رنگهای اصلی بصورت خالص در بازار عرضه نمی‌شوند.

۴) رنگهای اصلی از ترکیب هچکدام از رنگها دیگر حاصل نمی‌شوند.

۲۱- مخلوط کدام رنگ با نارنجی از انرژی نارنجی می‌کاهد؟ (تالیف توسط سایت ایران عرضه)

- ۱) سفید ۲) خاکستری ۳) سیاه ۴) زرد

۲۲- از میان اشکال اصلی هندسی کدام شکل نماد ماده محسوب می‌شود؟

- ۱) بیضی ۲) دایره ۳) مثلث ۴) مربع

۲۳- با توجه به تصویر زیر جاهای خالی را پر کنید.

«تابلوی پیامبر اثر امیل نولده نقاش است که با استفاده از درد و رنج درونی مسیح را به نمایش

گذاشته است.»



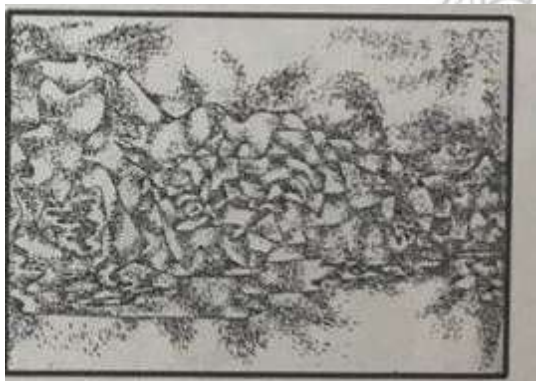
۱) رئالیسم / تکنیک چاپ چوب

۲) اکسپرسیونیسم / کنتراست تیره و روشن

۳) سمبولیسم / تکنیک سایه روشن

۴) ناتورالیسم / تکنیک ارزش نور در فضا سازی

۲۴- تصویر زیر بر اساس کدام شیوه از شیوه‌های چاپ برجسته است؟



۱) پونتاسکا

۲) اینتالیو

۳) لینولئوم

۴) چاپ چوب

۲۵- کدام گزینه به درستی تصویر زیر را معرفی می‌کند؟



- (۱) نمونه‌ای از حکاکی غیر مستقیم بر روی فلز در آثار فرانسیسکو گویا
 (۲) نمونه‌ای از حکاکی مستقیم بر روی فلز اثر هنرمندان قرن ۲۰، شیوه آکواتینت
 (۳) نمونه‌ای از شیوه مزوتینت و آکواتینت در اثری از پابلو پیکاسو شیوه کوبیسم
 (۴) نمونه‌ای از شیوه مزوتینت در اثری از لودویگ فون ریگن نقاش و حکاک آلمانی قرن هفدهم.

۲۶- آکوافورته به عنوان کدام نوع از تکنیک‌های چاپ‌گرافی طبقه‌بندی می‌شود؟

- (۱) روش مستقیم چاپ فلزی
 (۲) روش غیرمستقیم کالکوگرافی
 (۳) روش چاپ سنگی (لیتوگرافی)
 (۴) روش چاپ قالب چوبی
- ۲۷- کدام یک از روش‌های زیر جزو روش‌های چاپ سیلک (چاپ توری) محسوب می‌شود؟

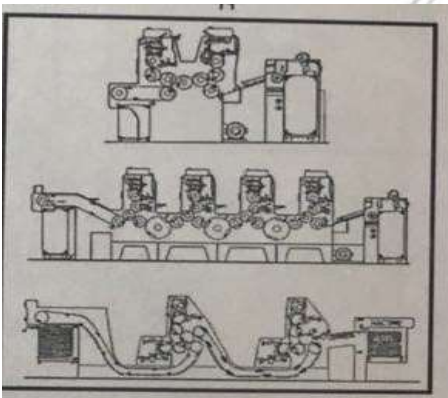
- (۱) تکنیک حکاکی با اسید
 (۲) تکنیک مداد شمعی
 (۳) تکنیک چاپ سنگی
 (۴) تکنیک قلم فلزی

۲۸- در تصویر زیر از کدام یک از شیوه‌های چاپ استفاده شده است؟



- (۱) چاپ لیتوگرافی
 (۲) چاپ تیپوگرافی
 (۳) چاپ منوپرینت
 (۴) چاپ افست

۲۹- دستگاه نشان داده شده در تصویر زیر کدام نوع از دستگاه‌های چاپ را نشان می‌دهد؟



- (۱) دستگاه چاپ شیشه‌ای
 (۲) دستگاه چاپ سنگی
 (۳) دستگاه چاپ افست
 (۴) دستگاه چاپ سربی

۳۰- در تصویر زیر معلم و شاگرد هر کدام به ترتیب نماد چه چیزی هستند؟



- (۱) شاه / مردم
 (۲) حکومت تزار / شاه
 (۳) اندیشمندان / عوام
 (۴) مردم / دولت

۳۱- با توجه به علائم گرافیکی، تصویر زیر جز کدام نوع از علائم گرافیکی است؟



(۱) لوگو تایپ

(۲) منوگرام

(۳) نشانه‌های خاص

(۴) نشانه‌های عام

۳۲- پوستر سیاسی زیر بیانگر چه چیزی است؟



(۱) خلع صلاح هسته‌ای

(۲) مقابله با فاشیسم

(۳) جنگ اتمی

(۴) صلح

۳۳- پوستر زیر با نام گروه سوار آبیغام اثر کیست؟ (iranarze)



(۱) پیتر بونار

(۲) ژول شره

(۳) واسیلی کاندیسنی

(۴) اژن میاسکو

۳۴- اولین عکس جهان در چه سالی و توسط چه کسی ثبت شد؟

(۲) لویی داگر - ۱۸۳۹

(۱) ژوزف نیسفور نیپس - ۱۸۲۶

(۴) ژان باتیست لوئیس - ۱۸۲۰

(۳) ویلیام هنری فاکس تالبوت - ۱۸۳۵

۳۵- اولین کسی که روش نگاتیو و پزیتیو را در عکاسی به کار برد چه کسی بود؟

(۲) لویی داگر

(۱) ژوزف نیسفور نیپس

(۴) ژان باتیست لوئیس

(۳) ویلیام هنری فوکس تالبوت

۳۶- وسیله‌ای برای کنترل زمان نوردهی به فیلم می‌باشد.

(۴) لنز

(۳) نور سنج

(۲) دیافراگم

(۱) شاتر

۳۷- تصویر زیر به کدام یک از تکنیک های ویژه عکسبرداری، عکسبرداری شده است؟



(۱) عکسبرداری در نور شب

(۲) سوپراکسپوژر

(۳) دبل اکسپوژر

(۴) روش اوپن فلاش

۳۸- در ترسیم اشکال، چگونه می توان به تجارب بصری جالبی رسید؟

(۱) با استفاده صحیح از خط و نقطه

(۲) با رنگ آمیزی متنوع

(۳) با استفاده از ترکیب نقاط مثبت و منفی

(۴) با استفاده از بافت های تصویری مختلف

۳۹- نقطه در چه صورتی نشان دهنده عدم تعادل است؟ (منبع ایران عرضه)

(۱) هنگامی که دقیقاً در مرکز هندسی کادر قرار گیرد.

(۲) هنگامی که بر روی محور تقارن عمودی و بالای کادر قرار گیرد.

(۳) هنگامی که به سمت یکی از گوشه های بالای کادر میل کند.

(۴) هنگامی که در پایین و وسط کادر واقع شود.

۴۰- نقاط با توجه به نحوه قرار گرفتن در کنار هم و فاصله ای که از نقاط دیگر دارند، نشان دهنده می باشد.

(۱) طول

(۲) عمق

(۳) ارتفاع

(۴) عرض

۴۱- کدامیک از محسوس ترین کیفیت های بصری در نقاط است؟

(۱) ریتم

(۲) عمق

(۳) پرسپکتیو

(۴) طول

۴۲- بارزترین ویژگی تصویر زیر چیست؟

(۱) بافت

(۲) پرسپکتیو

(۳) حرکت

(۴) ریتم

۴۳- دومین عنصر بصری و تجسمی در هنر چیست؟

(۱) نقطه

(۲) خط

(۳) عمق

(۴) ریتم

۴۴- کدامیک از عناصر بصری در طبیعت معمولاً به شکل تپه ماهور و حرکت بعضی از جانوان دیده می شود؟

(۱) نقطه

(۲) عمق

(۳) خط منحنی

(۴) ریتم



۴۵- در تصویر زیر چه نوع ترکیب بندی به کار رفته است؟

(۱) خط متمرکز

(۲) خط افقی

(۳) خط منحنی

(۴) خط متقاطع