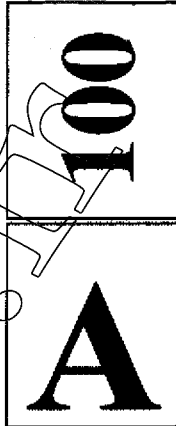




100A



صبح جمعه
۹۱/۷/۲۸



جمهوری اسلامی ایران
وزارت علوم، تحقیقات و فناوری
سازمان سنجش آموزش کشور

آزمون عمومی (گروه ۱ - کد ۱۰۰)
متصدی امور دفتری (کد ۱-۱۰۱)، آتش نشان ۱ (کد ۱-۷۰۱)، آتش نشان ۲ (کد ۲-۷۰۲)
«ویژه داوطلبان با مدرک تحصیلی دیپلم»
آزمون استخدامی سازمان شهرداری‌ها و دهیاری‌های کشور
سال ۱۳۹۱

نام و نام خانوادگی داوطلب: _____ شماره داوطلبی: _____
تعداد سوال: ۱۰۰ سوال مدت پاسخگویی: ۱۲۰ دقیقه

عنوان مواد امتحانی، تعداد و شماره سوالات

ردیف	مواد امتحانی	تعداد سوال	از شماره	تا شماره
۱	فناوری اطلاعات (مهارت‌های I.C.D.L)	۲۰	۱	۲۰
۲	زبان و ادبیات فارسی	۱۵	۲۱	۳۵
۳	ریاضی و آمار مقدماتی	۱۵	۳۶	۵۰
۴	احکام و معارف اسلامی*	۱۵	۵۱	۶۵
۵	اطلاعات اقتصادی، سیاسی، اجتماعی، فرهنگی و قوانین و مقررات شهر و شهرداری	۲۰	۶۶	۸۵
۶	زبان انگلیسی	۱۵	۸۶	۱۰۰

* توجه: اقلیت‌های مذهبی از پاسخگویی به سوالات احکام و معارف اسلامی معاف هستند و امتیاز آن در سایر مواد آزمون عمومی توزیع خواهد شد.

این آزمون نمره منفی دارد.
استفاده از ماشین حساب مجاز نمی‌باشد.

مهر ماه سال ۱۳۹۱

- ۱- کدام یک از موارد زیر، به منظور ذخیره‌سازی اطلاعات در کامپیوتر، مورد استفاده قرار می‌گیرد؟
 CPU (۱) Hard Disk (۲) Memory Card (۳) RAM (۴)
- ۲- کدام یک از موارد زیر، تعیین‌کننده سرعت CPU است؟
 هرتز (۱) کلاک (۲) سیکل (۳) بایت بر ثانیه (۴)
- ۳- استفاده از کدام یک از ابزارهای ذخیره‌سازی زیر، متداول نیست؟
 BLUE-RAY (۱) CD (۲) DVD (۳) فلاپی دیسک (۴)
- ۴- بهترین راه برای خروج از برنامه‌ای که قفل کرده و هیچ عملی را نمی‌توان روی آن انجام داد، کدام است؟
 log off کردن (۱) restart کردن کامپیوتر (۲) خاموش‌سازی کامپیوتر (۳) استفاده از Task Manager (۴)
- ۵- کدام مورد، نمایش‌دهنده یک فایل اجرایی است؟
 Instal.txt (۱) Test.exe (۲) Program (۳) Mini.bmp (۴)
- ۶- کلیدهای میانبر برای جابه‌جایی بین دو یا چند پنجره، کدام است؟
 Alt + Tab (۱) Alt + Space (۲) Ctrl + F4 (۳) Alt + F4 (۴)
- ۷- کدام یک از موارد زیر، پسوند یک فایل Word نمی‌باشد؟
 doc (۱) docx (۲) txt (۳) rtf (۴)
- ۸- از ترکیب کدام کلیدهای زیر، می‌توان برای انتخاب کردن تمام محتویات یک سند Word کمک گرفت؟
 Ctrl + A (۱) Ctrl + V (۲) Shift + T (۳) Shift + W (۴)
- ۹- ترکیب کلیدهای Ctrl + H در محیط Word، چه کاربردی دارد؟
 (۱) ایجاد سرصفحه
 (۲) بردن بخشی از سند
 (۳) تصحیح کردن یک کلمه
 (۴) جایگزین کردن یک کلمه یا یک حرف با یک کلمه یا حرف دیگر
- ۱۰- کدام مورد، منجر به ایجاد یک پاراگراف جدید خواهد شد؟
 استفاده از Enter (۱) استفاده از Space (۲) استفاده از Format > Paragraph (۳) استفاده از Format > Paragraph (۴)
- ۱۱- کدام مورد، نشان‌دهنده یک فایل Excel می‌باشد؟
 Data.xml (۱) Exam.xls (۲) Excel.exe (۳) Solution dot (۴)
- ۱۲- فرض کنید در یک کاربرد در یک فایل Excel، در خانه A1، عدد ۳ در خانه B1 عدد ۷ قرار دارد. می‌خواهیم خانه C1 همواره مجموع این دو خانه را حتی اگر مقادیر آن‌ها تغییر کند، نمایش دهد. در خانه C1 کدام عبارت را باید وارد کنیم؟
 A1+B1 (۱) =A1:B1 (۲) =sum(A1:B1) (۳) 10 (۴)
- ۱۳- اگر بخواهیم در یک کاربرد، خانه‌های واقع شده در یک مستطیل محدود به خانه‌های C4 تا F8 را انتخاب کنیم، از کدام مورد کمک می‌گیریم؟
 C4:F8 (۱) C4:F8 (۲) C4:F4:F8 (۳) C4:C8:F4:F8 (۴)
- ۱۴- کدام مورد، باعث حذف یک سطر در یک کاربرد Excel می‌شود؟
 (۱) از ابزار Filter کمک بگیریم.
 (۲) روی شماره سطر موردنظر کلیک چپ کرده و کلید Delete را فشار دهیم.
 (۳) روی شماره سطر موردنظر کلیک راست کرده و گزینه Delete را انتخاب کنیم.
 (۴) خانه‌های حاوی محتویات سطر موردنظر را انتخاب کرده و کلید Delete را فشار دهیم.
- ۱۵- کدام مورد، بیانگر یک فایل power point است؟
 Book.dot (۱) Page.mht (۲) Slide.html (۳) Lecture.ppt (۴)

۱۶- به منظور ایجاد یک اسلاید جدید در محیط PowerPoint، از ترکیب کلید ctrl با کدام کلید استفاده می‌شود؟

- N (۱) M (۲) T (۳) O (۴)

۱۷- در محیط PowerPoint، ابزار Slide Transition به کدام منظور استفاده می‌شود؟

- (۱) تنظیم ساختار یک اسلاید
 (۲) متحرک‌سازی یک شکل یا یک نوشته
 (۳) مشخص کردن نحوه رفتن از یک اسلاید به اسلاید دیگر
 (۴) نحوه الحاق کردن یک نوشته با تصویر به یک اسلاید
- ۱۸- برنامه‌ای که به منظور پیدا کردن اطلاعات در اینترنت مورد استفاده قرار می‌گیرد، چه نام دارد؟
- (۱) موتور جستجو (۲) مرورگر (۳) صفحه وب (۴) شبکه وب

۱۹- اگر بخواهید صفحات وبی را به کمک Google پیدا کنید که در آن‌ها هر دو کلمه ICDL و Training وجود داشته باشد، از کدام عبارت زیر، کمک می‌گیرید؟

- (۱) "ICDL Training"
 (۲) ICDL , Training
 (۳) Training : ICDL
 (۴) ICDL + Training
- ۲۰- برای پاسخ دادن به ایمیل یک شخص، از کدام ابزار استفاده می‌کنید؟
- (۱) Forward (۲) Move (۳) Reply (۴) send

زبان و ادبیات فارسی

۲۱- ساختار کدام مورد با موارد دیگر، متفاوت است؟

- (۱) گفتار (۲) پرستار (۳) نوشتار (۴) رفتار

۲۲- بیت زیر، چند جمله است؟

- «گفته بودم که بیایی غم دل با تو بگویم
 (۱) سه (۲) چهار (۳) پنج (۴) شش»
- چه بگویم که غم از دل برود چون تو بیایی»

۲۳- نگارش کدام مورد، صحیح نیست؟

- (۱) ویران کردن آسان و ساختن دشوار است
 (۲) ویران کردن آسان و ساختن دشوار است
 (۳) ویران کردن آسان است و ساختن دشوار است
 (۴) چه آسان است ویران کردن و چه دشوار است، ساختن

۲۴- نگارش کدام مورد، صحیح نیست؟

- (۱) در گزارش او غلط هم بود
 (۲) گزارش‌های او همه غلط بود
 (۳) گزارشی که داد غلط بود
 (۴) گزارشی که توسط او ارائه شد غلط بود

۲۵- جمع «دعا» چیست؟

- (۱) داعی (۲) دعوات (۳) ادعیه (۴) دعاوی

۲۶- تضاد «ابجاد» چیست؟

- (۱) اکرام (۲) اعدام (۳) احوال (۴) اظهار

۲۷- «سعدی» در کدام قرن می‌زیست؟

- (۱) پنجم (۲) ششم (۳) هفتم (۴) هشتم

۲۸- با توجه به معنی، املاي کدام کلمه، صحیح است؟

- (۱) جذم: استوار (۲) حذم: احتیاط (۳) جزب: کشیدن (۴) عزم: اراده

۲۹- اکنون، قرن چندم هجری خورشیدی است؟

- (۱) چهاردهم (۲) پانزدهم (۳) بیستم (۴) بیست و یکم

۳۰- معنی کدام کلمه با کلمه‌های دیگر، متفاوت است؟

- (۱) نگاهبانی (۲) حفاظت (۳) بازجویی (۴) حراست

۳۱- «قیمت خویشتن خسیس مکن»، یعنی

- (۱) به خود افتخار کن
- (۲) خود را دست کم مگیر
- (۳) پست فطرت مباش
- (۴) دستی بخشنده داشته باش
- ۳۲- مفهوم «نه کس به تو مانند است»، چه چیز را نفی می کند؟
 - (۱) بیوفایی
 - (۲) جاودانگی
 - (۳) شباهت
 - (۴) مانویت
- ۳۳- مفهوم مصراع «نگهدار فرصت که عالم دمی است»، چه چیز را توصیه می کند؟
 - (۱) سر وقت حاضر شدن
 - (۲) لحظه‌ای درنگ کردن
 - (۳) فرصت طلبی کردن
 - (۴) قدر وقت دانستن
- ۳۴- «بلاجوی باش گرفتار آز»، آدمی را از کدام مورد، برحذر می دارد؟
 - (۱) ابتلا
 - (۲) طمع
 - (۳) محنت
 - (۴) گرفتاری
- ۳۵- کدام مورد، مفهوم بیت زیر را دربر دارد؟
 - (۱) اگر زاله هر قطره‌ای در شکی
 - (۲) بازار هنر کساد است
 - (۳) ارزش در کمیابی است
 - (۴) چو خرمهره بازار ازو پر شدی
- (۱) هر چیز به جای خویش نیکوست
- (۲) اندک اندک بسیار می شود
- (۳) اندک اندک بسیار می شود
- (۴) هر چیز به جای خویش نیکوست

ریاضی و آمار مقدماتی:

۳۶- فرض کنید $A = \{a, b\}$ و $B = \{b, D, A\}$ باشد. کدام یک از عبارات‌های زیر، صحیح است؟

- (۱) $a \in B$
- (۲) $b \in A$
- (۳) $A \subset B$
- (۴) $a \subseteq A$

۳۷- دامنه تابع $f(x) = \sqrt{\frac{x-5}{x^2-9}}$ کدام است؟

- (۱) $(-3, 3)$
- (۲) $(-\infty, -3) \cup (3, +\infty)$
- (۳) $R - \{-3, 3, 5\}$
- (۴) $R - \{3, 5\}$

۳۸- اگر $f(x) = 4x - 1$ و $fg(x) = 4x^2 + 7$ ، صابحه تابع $g(x)$ کدام است؟

- (۱) $x^2 + 2$
- (۲) $x^2 + \frac{1}{2}$
- (۳) $\frac{1}{4}x^2 + 2$
- (۴) $-\frac{1}{4}x^2 + \frac{3}{2}$

۳۹- حد تابع $\frac{\sqrt{3x-5}-2}{\sqrt{2x+3}-3}$ وقتی که $x \rightarrow 3$ ، کدام است؟

- (۱) $\frac{1}{3}$
- (۲) $\frac{9}{2}$
- (۳) $\frac{9}{4}$
- (۴) صفر

۴۰- مشتق تابع $f(x) = \sqrt[5]{\cos x}$ ، کدام است؟

(۲) $\frac{-\sin x}{5\sqrt[5]{\cos^4 x}}$

(۴) $\frac{f \sin x}{5\sqrt[5]{\cos x}}$

(۱) $\frac{\sin x}{5\sqrt[5]{\cos^4 x}}$

(۳) $\frac{-4 \sin x}{5\sqrt[5]{\cos x}}$

۴۱- کدام یک از توابع زیر، پوشا نیست؟

(۲) $\begin{cases} f: \mathbb{R} \rightarrow \mathbb{R}^+ \\ f(x) = x^2 \end{cases}$

(۱) $\begin{cases} f: \mathbb{R} \rightarrow \mathbb{R} \\ f(x) = x^2 + 2x^2 + 2x \end{cases}$

(۴) $\begin{cases} f: \mathbb{R} \rightarrow \mathbb{R}^+ \\ f(x) = \sqrt{x^2 + 4x + 1} \end{cases}$

(۳) $\begin{cases} f: \mathbb{R} \rightarrow \mathbb{R}^+ \\ f(x) = \sqrt{x^2 - 4x + 2} \end{cases}$

۴۲- معادله خط مماس بر منحنی $y = \sin(3x)$ در نقطه $x = \frac{\pi}{6}$ ، کدام است؟

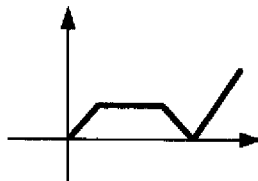
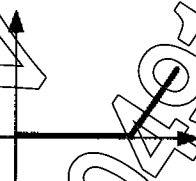
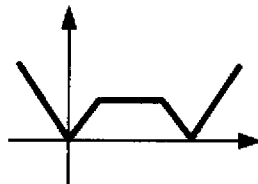
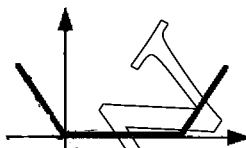
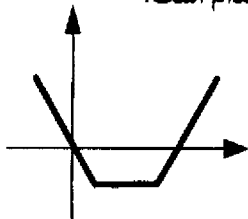
(۲) $y = 3x$

(۱) $y = 1$

(۴) $y = 3x - \frac{\pi}{6}$

(۳) $y = 3x - \frac{\pi}{2}$

۴۳- فرض کنید نمودار تابع $y = f(x)$ به صورت شکل زیر باشد. نمودار تابع $y = |f(x)|$ ، کدام است؟



۴۴- حاصل انتگرال $\int \frac{x}{\sqrt{x^2-9}}$ ، کدام است؟

(۲) $2\sqrt{x^2-9} + C$

(۱) $x\sqrt{x^2-9} + C$

(۴) $\sqrt{x^2-9} + C$

(۳) $\frac{1}{2}\sqrt{x^2-9} + C$

۴۵- اگر $\log_p^a + \log_p^b = \log_p^{26}$ باشد، حاصل $a \times b$ کدام است؟

- (۱) ۱۲
(۲) ۶۴
(۳) ۴۳
(۴) ۳۲

۴۶- میزان پراکندگی داده‌های آماری، با کدام شاخص آماری محاسبه می‌شود؟

- (۱) واریانس
(۲) میانگین
(۳) میانه
(۴) مد

۴۷- میانگین اعداد ۱۸، ۲۵ و هفت داده آماری دیگر، برابر ۱۱ است. میانگین هفت داده آماری، کدام است؟

- (۱) ۱۰
(۲) ۹
(۳) ۸
(۴) ۷

۴۸- در کدام نوع از نمودارهای آماری، فقط از فراوانی نسبی از بین انواع فراوانی‌ها در رسم نمودار استفاده می‌شود؟

- (۱) میله‌ای
(۲) دایره‌ای
(۳) مستطیلی
(۴) چندضلعی

۴۹- از بین ۴ پرستار و ۴ پزشک، به چند طریق می‌توان یک تیم پزشکی متشکل از ۲ پرستار و ۲ پزشک برای یک عمل جراحی انتخاب کرد؟

- (۱) ۱۲
(۲) ۲۴
(۳) ۶۴
(۴) ۳۶

۵۰- واحد نقلیه شهرداری «الف»، دارای ۳ اتومبیل مدل قدیمی و ۴ اتومبیل مدل جدید می‌باشد. اگر در یک روز کاری، ۳ اتومبیل به تصادف برای مأموریت‌های شهری انتخاب شود، احتمال این که هر سه اتومبیل مدل جدید باشند، کدام است؟

- (۱) $\frac{1}{35}$
(۲) $\frac{2}{35}$
(۳) $\frac{6}{35}$
(۴) $\frac{8}{35}$

احکام و معارف اسلامی:

۵۱- حساسیت و عکس‌العمل جنبه متعالی نفس در برابر امیال پست، مطابق نظام اخلاقی اسلام، در کدام عمل ظاهر می‌شود؟

- (۱) اخلاص
(۲) ایثار
(۳) توکل
(۴) توبه

۵۲- بعد از «شُرک به خدا»، کدام مورد به‌عنوان بزرگ‌ترین معصیت کبیره معرفی شده است؟

- (۱) عاق والدین
(۲) حسد به مؤمن
(۳) تهمت به افراد
(۴) آزار مؤمن

۵۳- علت این که بر سیمای تعالیم عالییه اسلامی، هرگز رنگ کهنگی نمی‌نشیند و گذشت زمان از ارزش و اعتبار آن‌ها نمی‌کاهد، کدام است؟

- (۱) انطباق کامل بین عقل و قلب
(۲) انطباق کامل بین تکوین و تشریح
(۳) هدایت ذاتی که در بیشتر انسان‌ها وجود دارد.
(۴) هدایت‌های تشریحی که عقل و شرع آن‌ها را رهبری می‌کند.

۵۴- روزه گرفتن در روز اول شوال، چه حکمی دارد؟

- (۱) مکروه
(۲) مستحب
(۳) مباح
(۴) حرام

- ۵۵- در کدام مورد، به جا آوردن سجده سهو، واجب است؟
 (۱) فراموش کردن سبوی یکی از سجده‌ها
 (۲) فراموش کردن سبوی یکی از رکوع‌ها
 (۳) فراموش کردن عمدی یکی از سجده‌ها
 (۴) روی برگرداندن از قبله
- ۵۶- مشخصه بارز امور فطری، کدام است؟
 (۱) از بدو تولد به صورت بالفعل است.
 (۲) میان انسان و حیوان مشترک است.
 (۳) عنصر آگاهی در آن تأثیر مستقیم دارد.
 (۴) در حیات طبیعی و مادی انسان نقش اساسی دارد.
- ۵۷- در تعالیم دینی اسلام، کدام یک از گناهان زیر، «گناه بزرگ» نامیده شده است؟
 (۱) روزه خواری (۲) اصرار به گناه (۳) ترک نماز (۴) دروغ‌گویی
- ۵۸- مهم‌ترین اثر سختی‌ها و مصائب در زندگی انسان، کدام است؟
 (۱) آزاد شدن انسان از خودخواهی و رسیدن به تزکیه و تصفیه درونی
 (۲) ایجاد اعتماد به نفس در انسان و اتکاء بر خود در امور زندگی
 (۳) رها شدن از قید مشکلات و رسیدن به راحتی و آسایش
 (۴) رهایی انسان به سعادت دنیوی و تسلط او بر طبیعت
- ۵۹- پیامبر اسلام (ص)، کدام گروه را «بهترین انسان‌ها» معرفی فرموده است؟
 (۱) ثروتمندان (۲) راه‌پلبران (۳) سخن‌چینان (۴) محترمان
- ۶۰- آخرین جزء علت نامه در افعال اختیاری انسان، کدام است؟
 (۱) اراده (۲) شوق (۳) علم (۴) نفس
- ۶۱- کسانی که طالب حق بوده‌اند، راه سعادت آخرت را می‌پیمایند و رضایت پروردگار را وجهه همت خود قرار می‌دهند، از کدام نوع همت الهی برخوردار هستند؟
 (۱) استدراج (۲) امداد (۳) املاء (۴) توفیق
- ۶۲- اموری که انسان برای آگاه شدن نسبت به وجود آن‌ها نیاز به هیچ واسطه‌ای ندارد، بلکه آن‌ها را از درون خود به صورت مستقیم می‌یابد چه نامیده می‌شود؟
 (۱) وجدان اخلاقی (۲) وجدان حسی (۳) معلومات حصولی (۴) برهان
- ۶۳- نتیجه این مطلب که نظم موجود در جهان طبیعت، از نوع نظم ذاتی است، کدام است؟
 (۱) پذیرش خلقت آنی موجودات (۲) پذیرش خلقت تدریجی موجودات
 (۳) ناظم و خالق یکی است. (۴) هر خلقتی ناظم خاصی را می‌طلبد.
- ۶۴- سوره «اخلاص»، بیانگر کدام یک از ابعاد توحید است؟
 (۱) نظری (۲) صفاتی (۳) ذاتی (۴) افعالی
- ۶۵- معنی «توحید افعالی»، کدام است؟
 (۱) تسلیم شدن بی‌قید و شرط در مقابل خداوند
 (۲) صفات جدای از ذات خداوند وجود ندارد.
 (۳) سرتاسر جهان فعل خداوند متعال است.
 (۴) وحدانیت و یگانگی در ذات خداوند

اطلاعات اقتصادی، سیاسی، اجتماعی، فرهنگی و قوانین و مقررات شهر و شهرداری:

- ۶۶- در حوزه اقتصادی، «GDP» به کدام معنا است؟
 (۱) درآمد سرانه ناخالص
 (۲) تولید ناخالص داخلی
 (۳) درصد نرخ رشد اقتصادی سالانه
 (۴) نرخ رشد تولید ناخالص داخلی
- ۶۷- «سیاست»، عبارت است از فرآیندی که طی آن، گروه‌های سیاسی و اجتماعی
 (۱) به وضع قوانین می‌پردازند
 (۲) به اداره کشور می‌پردازند
 (۳) تصمیمات دسته‌جمعی می‌گیرند
 (۴) عدالت و امنیت را برقرار می‌کنند

- ۶۸- عبارت زیر، بیانگر کدام مورد است؟
 «ظرفیت حکومت برای سوق دادن مردم به سوی تحقق هدف‌های جمعی از قبیل رشد اقتصادی، برقراری نظم عمومی و غیره.»
- ۶۹- (۱) سیاست (۲) فرهنگ (۳) قدرت (۴) مشارکت
 شرط سنی برای کاندیداهای ریاست جمهوری در قانون، چند سال پیش‌بینی شده است؟
 (۱) شرط سنی پیش‌بینی نشده است. (۲) ۷۰ سال (۳) ۷۲ سال (۴) ۷۵ سال
- ۷۰- نشریه‌ای که سید جمال‌الدین اسدآبادی منتشر می‌کرد، چه نام داشت؟
 (۱) چرند و پرند (۲) کاغذ اخبار (۳) وقایع اتفاقیه (۴) عروة الوثقی
- ۷۱- برکناری شهردار، با کدام مرجع است؟
 (۱) رأی دادگاه (۲) شورای شهر (۳) کمیسیون عمران مجلس (۴) وزیر کشور
- ۷۲- انتخاب شهردار برای چه مدتی انجام می‌شود؟
 (۱) پنج سال (۲) سه سال (۳) چهار سال (۴) نامحدود
- ۷۳- نصب شهرداران در مراکز استان به ترتیب بنا به پیشنهاد و حکم کدام مراجع زیر است؟
 (۱) شورای شهر و وزیر کشور (۲) شورای استان، استاندار (۳) شورای آئمه جمعه، استاندار (۴) استاندار، وزیر کشور
- ۷۴- در صورتی که هر یک از شوراهای اسلامی شهر یا روستا به علت فوت یا استعفا یا سلب عضویت اعضای اصلی، فاقد حد نصاب لازم برای تشکیل جلسه گردد، انتخابات میان دوره‌ای برگزار می‌گردد.
 (۱) ظرف مدت یک‌ماه (۲) حداکثر تا دو هفته (۳) با نظر شورای مورد نظر (۴) همزمان با اولین انتخابات سراسری
- ۷۵- تصویب بودجه سالیانه و اصلاح بودجه و متمم بودجه و تفریح بودجه شهرداری، برعهده کدام مورد است؟
 (۱) شهردار (۲) شورای اسلامی شهر (۳) دولت (۴) مجلس
- ۷۶- کدام یک از وظایف زیر، در حیطه اختیارات و وظایف شورای اسلامی شهر نیست؟
 (۱) نصب و عزل اعضای شهرداری در سطح مدیران و معاونان (۲) موافقت با ایجاد و توسعه معابر و جابجایی‌ها و میدان‌ها (۳) بررسی و موافقت یا تهیه وسایل اتوبوسرانی از طریق تأسیس شرکت‌ها (۴) تصویب مقررات لازم برای اراضی غیرموجود شهر از نظر بهداشت و آسایش عمومی
- ۷۷- اجرای مقررات شهرداری که به تصویب شورای اسلامی شهر رسیده باشد، پس از انقضا چه مدتی از تاریخ نشر آگهی یا اعلام به وسایل ممکنه دیگر، قابل اجرا است؟
 (۱) سه ماه (۲) دو هفته (۳) یک هفته (۴) یک ماه
- ۷۸- پس از چه مدتی، چنانچه شورای اسلامی شهر موفق به انتخاب شهردار نشود، این شورا منحل می‌شود؟
 (۱) دو هفته (۲) شش ماه (۳) یک هفته (۴) یک ماه
- ۷۹- در صورت استیضاح شهردار از جانب اعضای شورای اسلامی شهر، شهردار موظف است در جلسه عادی یا فوق‌العاده شورای اسلامی شهر جهت پاسخگویی حاضر باشد. حداکثر فاصله زمانی طرح استیضاح با تاریخ تشکیل جلسه عادی یا فوق‌العاده شورای اسلامی شهر چقدر است؟
 (۱) سه روز (۲) ده روز (۳) یک هفته (۴) یک ماه
- ۸۰- شهرداری‌ها موظف هستند ظرف چه مدتی پس از وصول نامه دفترخانه اسناد رسمی، مفاد حساب نسبت به عوارض ملک مورد معامله یا میزان بدهی ملک را به دفترخانه اعلام کنند؟
 (۱) ده روز (۲) یک هفته (۳) دو هفته (۴) یک ماه
- ۸۱- شهرداری موظف است منتهی تا حساب درآمد و هزینه ماه قبل شهرداری را به شورای اسلامی شهر تسلیم کند.
 (۱) اول هر ماه (۲) پایان هفته اول هر ماه (۳) پایان هر ماه (۴) پانزدهم هر ماه

۸۲- تا زمانی که نقشه جامع یک شهر تهیه و به تصویب شورای عالی شهرسازی نرسیده باشد، نقشه‌های عمرانی و شهرسازی باید به تصویب کدام مرجع برسد؟

(۱) وزارت کشور (۲) معاونت فنی شهرداری

(۳) کمیسیون عمران شهرداری (۴) کمیسیون عمران مجلس

۸۳- در مورد احداث بنای بدون پروانه در حوزه استفاده از اراضی مربوطه در صورتی که اصول فنی و بهداشتی و شهرسازی رعایت شده باشد، کمیسیون ذیربط می‌تواند با صدور رأی بر اخذ جریمه به ازای هر مترمربع بنای بدون مجوز، برابر ارزش معاملاتی ساختمان بدون ارزش سرقفلی، بلامانع بودن صدور برگ پایان ساختمان را به شهرداری اعلام نماید.

(۱) یک صدم (۲) یک بیستم (۳) یک دهم (۴) یک پنجم

۸۴- پرداخت مالیات سهم شهرداری مؤسساتی که تمام یا قسمتی از سرمایه آن متعلق به شهرداری باشد، ولو به صورت بازرگانی اداره شود، چگونه است؟

(۱) نصف است. (۲) معاف است.

(۳) تا پنج درصد تخفیف است. (۴) باید به‌طور کامل پرداخت شود.

۸۵- کلیه پرداخت‌های شهرداری در حدود بودجه مصوب با اسناد مثبت و با رعایت مقررات آیین‌نامه مالی با امضای کدام مرجع انجام می‌شود؟

(۱) فقط شهرداری (۲) فقط رئیس حسابداری

(۳) حسب مورد، رئیس حسابداری یا شهردار (۴) رئیس حسابداری و شهردار

زبان انگلیسی:

PART A: Grammar and Vocabulary

Directions: Choose the word or phrase (1), (2), (3), or (4) that best completes each sentence. Then mark the answer on your answer sheet.

- 86- At present I on a new project.
1) have studied 2) am studying 3) was studying 4) study
- 87- Everybody here except for Jill two hours ago.
1) has been 2) had been 3) was 4) is
- 88- I'd rather you a salad.
1) make 2) made 3) making 4) to make
- 89- I always hate the cell phone. Let it
1) to answer/ring 2) answer/ring
3) answering/to ring 4) answering/ring
- 90- Students register for courses do not have any problems.
1) who 2) whom 3) what 4) when
- 91- Today many important questions about the planets can be answered by of probes sent to them.
1) mistake 2) means 3) navy 4) reward

- 92- If the ozone layer thins, the extra ultraviolet light may have a negative
on plant growth.
1) promise 2) offer 3) loaf 4) effect
- 93- During the Middle Ages, Venice greatly as its trade expanded.
1) glowed 2) hurt 3) progressed 4) preferred
- 94- University was a great for John as he was thirty-five.
1) advice 2) cure 3) challenge 4) row
- 95- About 70 million years ago, the animals on earth died out.
1) tiny 2) humid 3) cruel 4) huge

PART B: Reading

Directions: Read the passage and choose the word or phrase (1), (2), (3), or (4) that best completes each sentence. Then mark the answer on your answer sheet.

Dolphins are regarded as the friendliest creatures in the sea and stories of them helping drowning sailors have been common since Roman times. The more we learn about dolphins, the more we understand that their society is more complex than people imagined before. They take care of other dolphins when they are ill, care for pregnant mothers and protect the weakest in the society, as we do. Some scientists have suggested that dolphins have a language but it is much more probable that they communicate with each other without needing words. Could any of these mammals be more intelligent than man? Certainly the most common explanation in favor of man's superiority over dolphins is that we can kill them more easily than they can kill us but this explanation is not acceptable. On the contrary, the more we discover about these interesting creatures, the less we appear superior when we destroy them.

- 96- It is clear from the passage that dolphins
1) have a fame for being friendly to humans
2) are proven to be less intelligent than once thought
3) are the most powerful creatures that live in the oceans
4) don't want to be with us as much as we want to be with them
- 97- The fact that the writer of the passage thinks that we can kill dolphins more easily than they can kill us
1) means that they are better adapted to their environment than we are
2) shows that dolphins have a very complex form of communication
3) proves that dolphins are not the most intelligent species at sea
4) does not mean that we are superior to them
- 98- We can understand from the reading that
1) dolphins are quite frequent in some areas of the world
2) it is not usual for dolphins to communicate with each other
3) communication is the most interesting aspect of the dolphins
4) dolphins have some social traits that are similar to those of humans

99- The word "sailors" means
 1) swimmers 2) shipmen 3) researchers 4) war officers

100- We can understand from the reading that
 1) dolphins understand humans 2) dolphins sleep in winter
 3) dolphins give birth to children 4) dolphins help pregnant women

WWW.IRANARZE.IR
 0491-2274401
 وبسایت ایرانی