

## سوالات استخدامی

### هنر آموز (استادکار) الکترونیک

آموزش و پرورش سال ۱۳۹۷ کد 408B

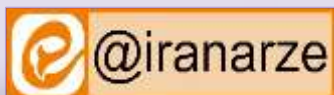
#### توضیحات:

- هنرآموز (استادکار) الکترونیک
- آزمون دبیری و هنرآموز
- مجری آزمون سنجش
- ۱۵ تیر ۱۳۹۷

برای دانلود رایگان جدیدترین سوالات استخدامی هنرآموز برق ، اینجا بزنید

همچنین جهت مشاهده آخرین اخبار استخدامی آموزش و پرورش، اینجا بزنید

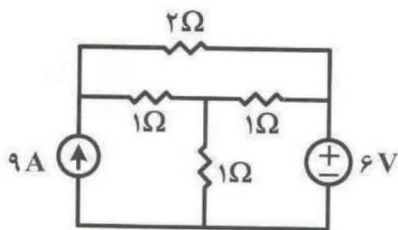
« انتشار یا استفاده غیر تجاری از این فایل، بدون حذف لوگوی ایران عرضه، مجاز می باشد »



فهرست مطالب (برای مراجعه به هر بخش، روی عنوان بزنید)

- ❖ مدار های الکتریکی و آزمایشگاه - صفحه ۲
- ❖ مدار های الکترونیکی و آزمایشگاه - صفحه ۴
- ❖ رسم فنی - صفحه ۷
- ❖ الکترونیک صنعتی - صفحه ۸
- ❖ ابزار دقیق و کنترل - صفحه ۱۰

مدار های الکتریکی و آزمایشگاه

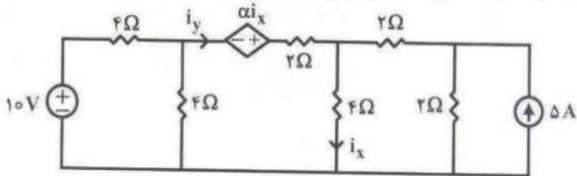


۱- در مدار روبرو، جریان عبوری از منبع ولتاژ، چند آمپر است؟ (iranarze.ir)

- ۲ (۱)
- ۶ (۲)
- ۹ (۳)
- ۱۵ (۴)

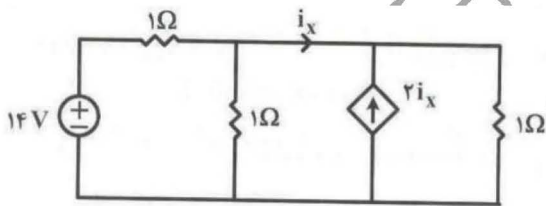
۲- به ازای کدام مقدار (مقادیر)  $\alpha$ ، جریان  $i_y$  در مدار زیر، برابر صفر است؟ (iranarze.ir)

- ۴ (۱)
- $1 < \alpha < 2$  (۲)
- $-2 < \alpha < -1$  (۳)
- صفر (۴)



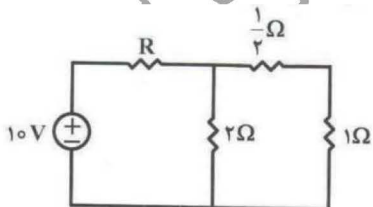
۳- مقدار جریان  $i_x$  در مدار زیر، چند آمپر است؟ (iranarze.ir)

- ۲ (۱)
- ۲ (۲)
- ۳ (۳)
- ۱ (۴)



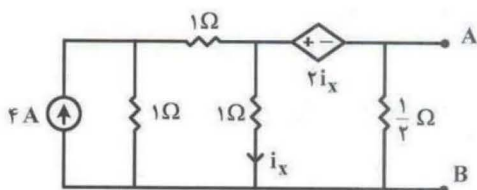
۴- مقدار مقاومت  $R$  چند اهم باشد، تا حداکثر توان به مقاومت ۱ اهمی منتقل شود؟ (iranarze.ir)

- $\frac{1}{3}$  (۱)
- $\frac{2}{3}$  (۲)
- ۱ (۳)
- ۲ (۴)

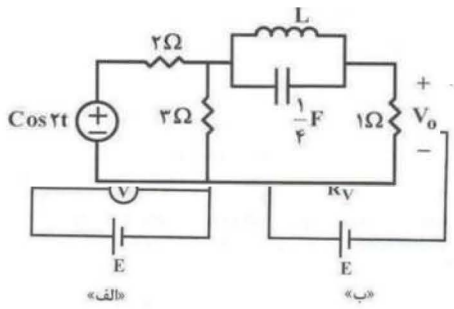


۵- ولتاژ تونن دیده شده از دو سر A و B، چند ولت است؟ (iranarze.ir)

- ۳ (۲)
- ۴ (۱)
- ۱ (۴)
- ۲ (۳)



۶- به ازای کدام  $L$ ، ولتاژ خروجی  $V_o$  در حالت دائمی، صفر می‌شود؟ (iranarze.ir)



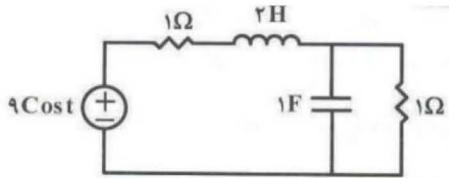
(۱)  $2H$

(۲)  $2H$

(۳)  $1H$

(۴) صفر

۷- توان راکتیو مصرفی سلف در مدار زیر، چند ولت آمپر است؟ (iranarze.ir)



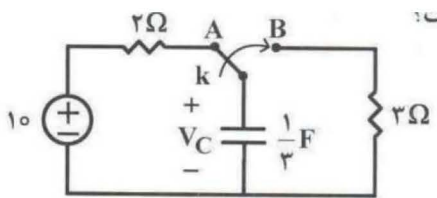
(۱) ۹

(۲) ۱۸

(۳) ۲۷

(۴) ۳۶

۸- در مدار زیر، کلید  $K$  برای مدت زیادی در وضعیت  $A$  قرار داشته و در لحظه  $t = 0$  در موقعیت  $B$  قرار می‌گیرد. مقدار ولتاژ خازن  $C$  در لحظه  $t = 2s$



چند ولت است؟ (iranarze.ir)

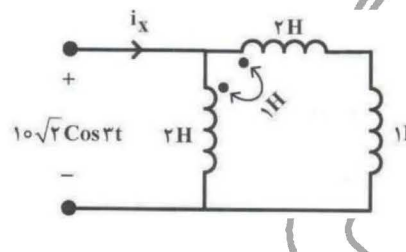
(۱)  $\frac{10}{e^2}$

(۲)  $\frac{5}{e^2}$

(۳)  $\frac{10}{e^3}$

(۴)  $\frac{10}{e^4}$

۹- در مدار روبرو، مقدار موثر جریان  $i_x$  چند آمپر است؟ (iranarze.ir)



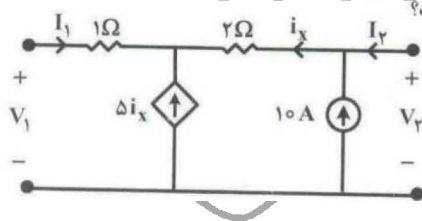
(۱)  $\frac{2}{3}$

(۲) ۱

(۳) ۲

(۴)  $\frac{10}{9}$

۱۰- (تهیه شده توسط ایران عرضه) در دوقطبی زیر، مقدار  $y_{11}$  ماتریس ادمیتانس کدام است؟



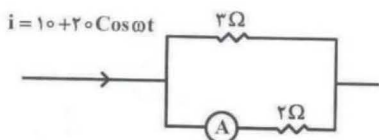
(۱)  $\frac{2}{3}$

(۲)  $\frac{1}{3}$

(۳)  $\frac{1}{2}$

(۴) ۲

۱۱- مقدار قرائت آمپر متر در مدار زیر، چند آمپر است؟ (میدانیم این آمپر متر، جریان  $5\sqrt{2} \cos \omega t$  را ۵ نشان می‌دهد.) (iranarze.ir)



(۲)  $\frac{20}{\sqrt{3}}$

(۱) ۱۰

(۴)  $6\sqrt{5}$

(۳)  $6\sqrt{3}$

۱۲- برای اندازه‌گیری مقاومت  $R$  به روش ولت-آمپر، از دو مدار به صورت زیر استفاده می‌شود. کدام روش و با چه

شرطی، به جواب دقیق‌تر منجر می‌شود؟ ( $R_v$  و  $R_a$  به ترتیب، مقاومت داخلی آمپر متر و ولت متر هستند.) (iranarze.ir)

(۱) «ب» و  $R_v \ll R$

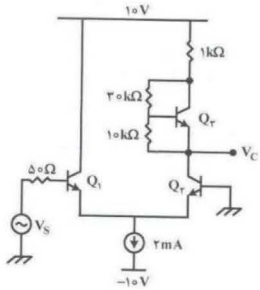
(۲) «ب» و  $R_a \ll R$

۳ «الف» و  $R_p \gg R$

۴ «الف» و  $R_a \ll R$

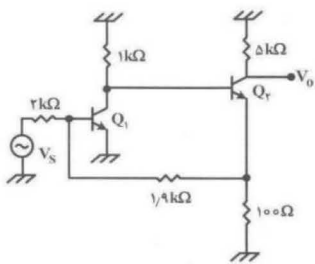
مدار های الکترونیکی و آزمایشگاه

۱۳- در مدار زیر، مقدار ولتاژ  $V_C$  به کدام مورد نزدیک تر است؟ ( $\beta = 200, V_A \rightarrow \infty$ ) (iranarze.ir)



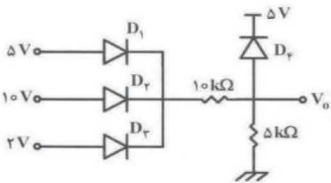
- ۱)  $7/2 V$
- ۲)  $6/2 V$
- ۳)  $5/2 V$
- ۴)  $2/8 V$

۱۴- مدار معادل AC زیر را در نظر بگیرید. بهره ولتاژ  $|V_o/V_S|$  برای این مدار، به کدام مورد نزدیک تر است؟



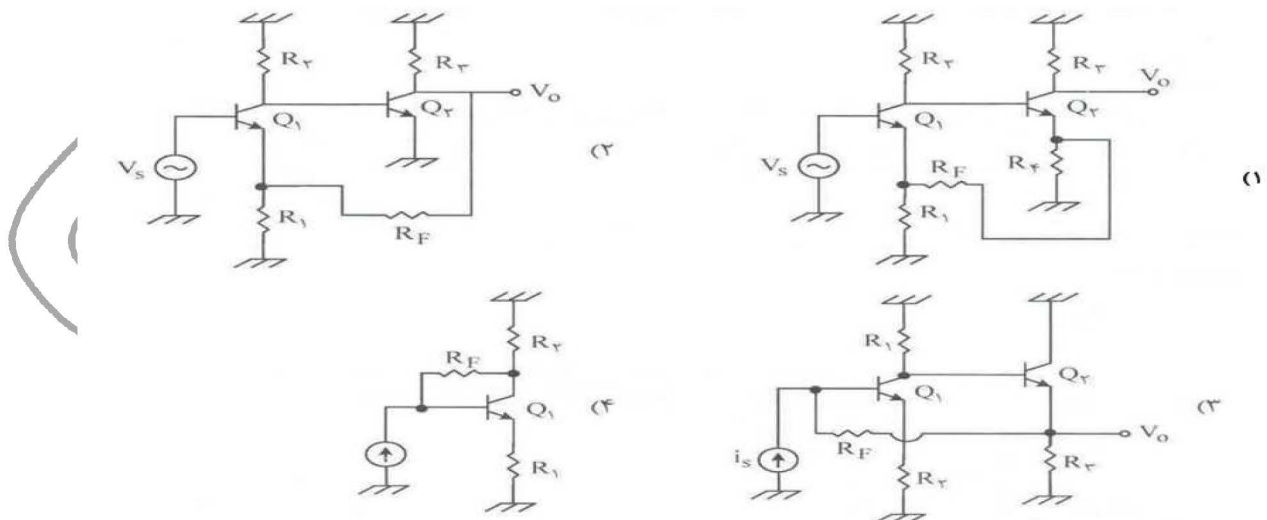
- ۱) ۱۰۰
- ۲) ۵۰
- ۳) ۲۰
- ۴) ۱۰

۱۵- در مدار زیر و با فرض ایده آل بودن دیودها، مقدار ولتاژ خروجی ( $V_o$ ) چند ولت است؟ (iranarze.ir)

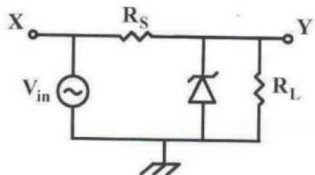


- ۱) ۱۰
- ۲) ۵
- ۳) ۳/۳
- ۴) ۲

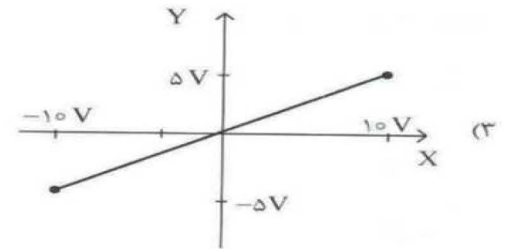
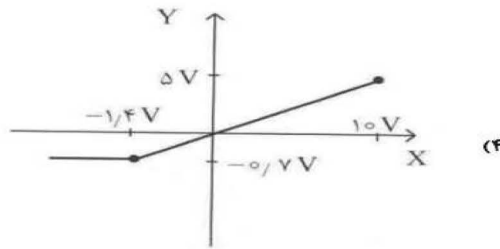
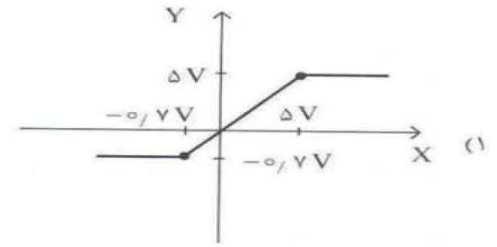
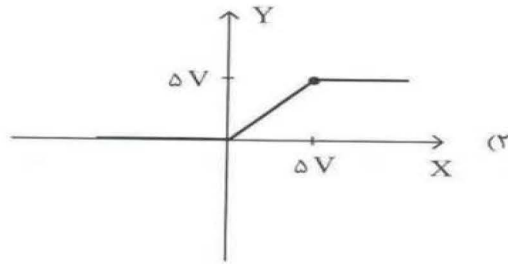
۱۶- کدام مدار، دارای فیدبک مثبت است؟ (تمامی مدارها در حالت AC ترسیم شده اند.) (iranarze.ir)



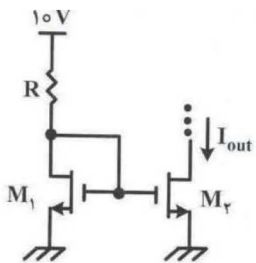
۱۷- مدار زیر، در آزمایشگاه و بر روی برد بسته شده است. اگر ورودی، سیگنالی سینوسی با دامنه  $20 V_{pp}$  و بدون آفست باشد، کدام شکل موج در حالت



X-Y در خروجی اسکوپ نمایش داده خواهد شد؟ (iranarze.ir)



۱۸- در مدار زیر،  $V_{th} = 1 V$  می باشد. مقدار  $R$  چقدر باشد تا جریان  $I_{out}$  برابر با  $2 mA$  شود؟ (iranarze.ir)



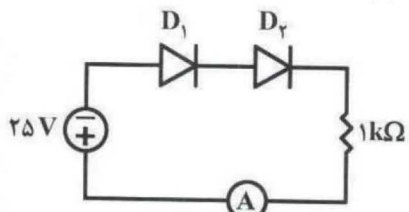
(۱)  $200 \Omega$

(۲)  $2 k\Omega$

(۳)  $2/8 k\Omega$

(۴)  $4/3 k\Omega$

۱۹- به شرط آسیب ندیدن دیودها، چنانچه مدار زیر در آزمایشگاه مورد بررسی قرار گیرد، جریان نشان



داده شده توسط گالوانومتر کدام است؟

(۱) صفر

(۲)  $2 \mu A$

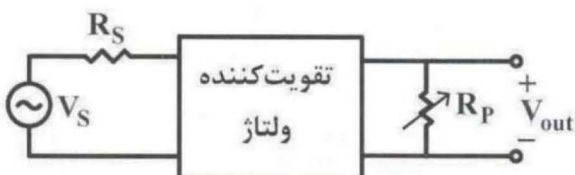
(۳)  $5 \mu A$

(۴)  $10 \mu A$

۲۰- به خروجی یک تقویت کننده ولتاژ که در آزمایشگاه بر روی برد بسته شده است، (تنظیم توسط فروشگاه ایران عرضه) یک پتانسیومتر تا GND وصل

شده است. مقدار مقاومت این پتانسیومتر را تغییر داده تا دامنه شکل موج خروجی، نصف حالت بدون اتصال پتانسیومتر شود. کدام مورد در خصوص مقاومت

خروجی تقویت کننده ولتاژ صحیح است؟



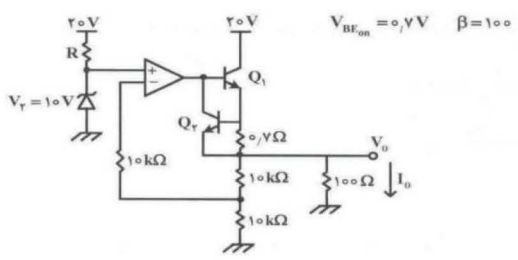
(۱) مقدار مقاومت پتانسیومتر، برابر با نصف مقاومت خروجی تقویت کننده است.

(۲) مقدار مقاومت پتانسیومتر، برابر با مقاومت خروجی تقویت کننده است.

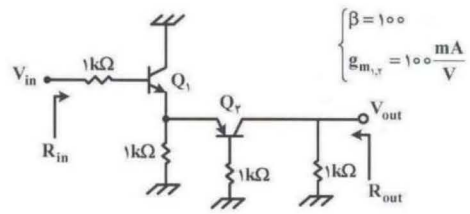
(۳) مقدار مقاومت پتانسیومتر، ۲ برابر مقاومت خروجی تقویت کننده است.

(۴) در این حالت نمی توان اظهار نظر کرد.

۲۱- در مدار تنظیم کننده ولتاژ شکل زیر، به ترتیب، جریان خروجی رگولاتور ( $I_o$ ) و جریان  $I_{C2}$  کدام اند؟ (iranarze.ir)



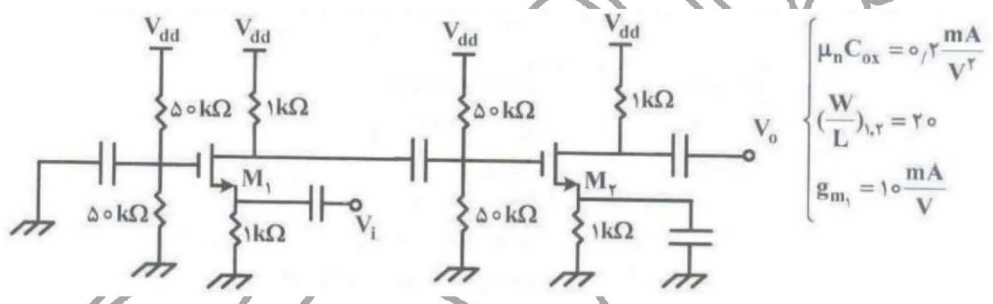
- ۱) 0.2 A و صفر
- ۲) 1 A و 0.2 A
- ۳) صفر و 1 A
- ۴) 0.2 A و 0.2 A



۲۲- در تقویت کننده زیر، مقدار  $R_{in}$  و  $R_{out}$  به ترتیب به کدام مورد، نزدیک تر هستند؟

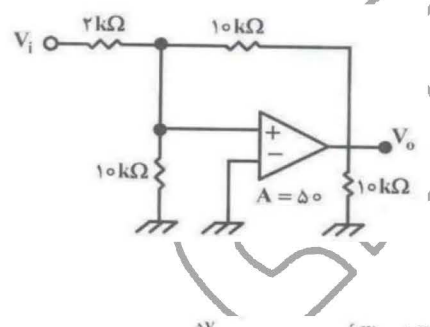
- ۱)  $\infty$  و  $2 k\Omega$
- ۲)  $\infty$  و  $4 k\Omega$
- ۳)  $1 k\Omega$  و  $4 k\Omega$
- ۴)  $1 k\Omega$  و  $3 k\Omega$

۲۳- بهره ولتاژ  $\left| \frac{V_o}{V_i} \right|$  در مدار زیر، به کدام مورد نزدیک تر است؟ (iranarze.ir)



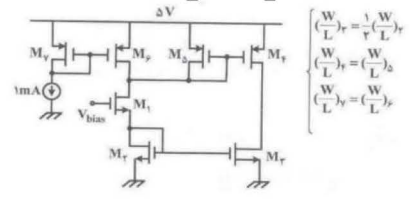
- ۱) ۲۰۰
- ۲) ۱۰
- ۳) ۱۰۰
- ۴) ۵۰

۲۴- در صورتی که بهره تقویت کننده عملیاتی در مدار زیر برابر ۵۰ باشد، مقدار  $\frac{V_o}{V_i}$  کدام است؟ (iranarze.ir)



- ۱) -۵/۳۷
- ۲) -۵/۸۱
- ۳) -۴/۶۷
- ۴) -۴/۳۸

۲۵- در مدار زیر، تمامی ترانزیستورها در ناحیه اشباع قرار دارند. مقدار  $\alpha\alpha\alpha$  چند میلی آمپر است؟



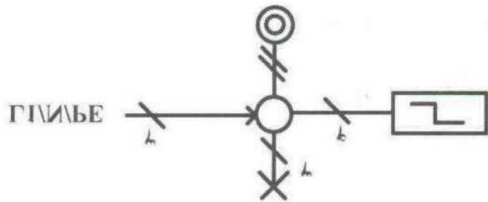
- ۱) ۴
- ۲) ۲
- ۳) ۱
- ۴) صفر

رسم فنی

۲۶- کدام مورد، علامت اختصاصی چراغ توکار سقفی است؟ (iranarze.ir)

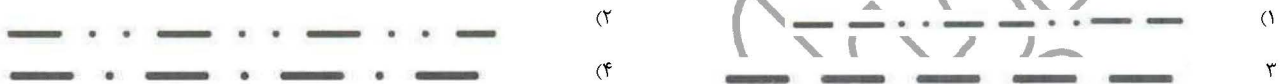


۲۷- شمای فنی شکل روبرو، مربوط به کدام مدار است؟ (iranarze.ir)



- (۱) کلید ضربه‌ای
- (۲) رله زمانی
- (۳) فتوسل
- (۴) سنسور PIR

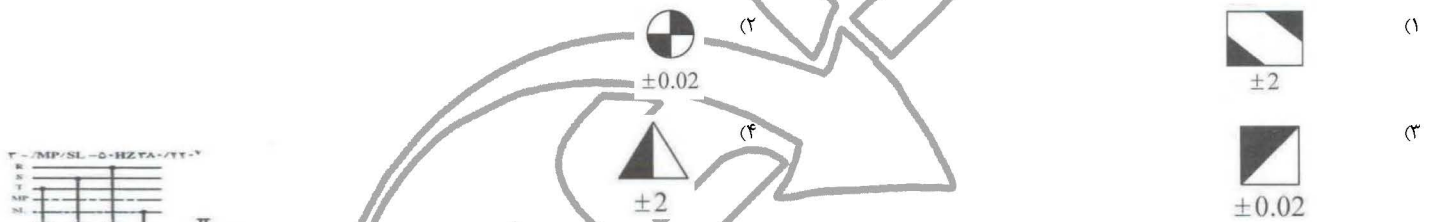
۲۸- در نقشه‌های الکتریکی، سمی ارت با کدام علامت نشان داده می‌شود؟ (iranarze.ir)



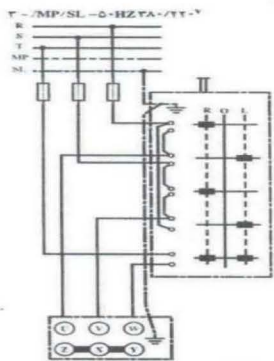
۲۹- در طراحی نقشه سیم‌کشی ساختمان‌ها، باید هر مدار روشنایی به ترتیب حداکثر چند چراغ و هر مدار پریز چند پریز را تغذیه کند؟ (iranarze.ir)

- (۱) ۱۰ و ۱۲
- (۲) ۱۲ و ۱۲
- (۳) ۱۰ و ۱۰
- (۴) ۱۰ و ۱۰

۳۰- در نقشه‌های پلان، اختلاف سطح ۲ سانتی‌متری بین دو سطح را با کدام علامت نشان می‌دهند؟ (تهیه شده توسط ایران عرضه) (iranarze.ir)

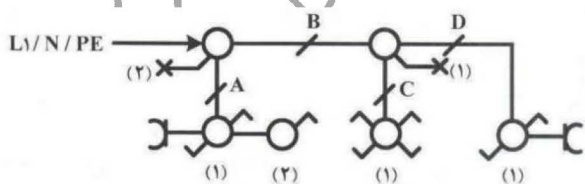


۳۱- نوع کلید و استاندارد به کاررفته در ترسیم مدار روبرو، کدام است؟ (iranarze.ir)



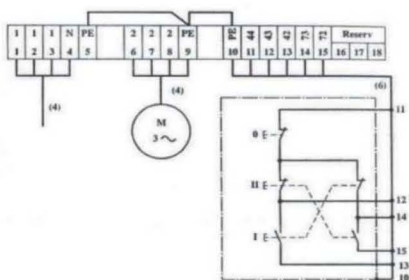
- (۱) کلید زبانه‌ای - VDE
- (۲) کلید غلتکی - VDE
- (۳) کلید زبانه‌ای - BS
- (۴) کلید غلتکی - BS

۳۲- در شکل زیر، به ترتیب تعداد سیم‌های عبوری از مسیرهای A, B, C و D کدام است؟ (iranarze.ir)



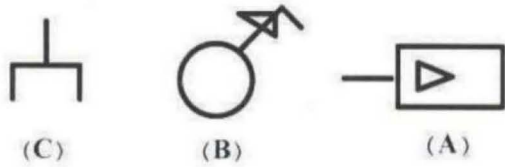
D	C	B	A	
۷	۴	۶	۶	(۱)
۶	۴	۷	۷	(۲)
۶	۴	۶	۷	(۳)
۷	۵	۷	۶	(۴)

۳۳- نام نقشه صنعتی شکل روبرو، کدام است؟ (iranarze.ir)



- (۱) مسیر جریان
- (۲) ترمینالی
- (۳) مونتاژ
- (۴) خارجی

۳۴- طبق استاندارد VDE، نام علائم اختصاری A، B و C به ترتیب، کدام است؟ (iranarze.ir)



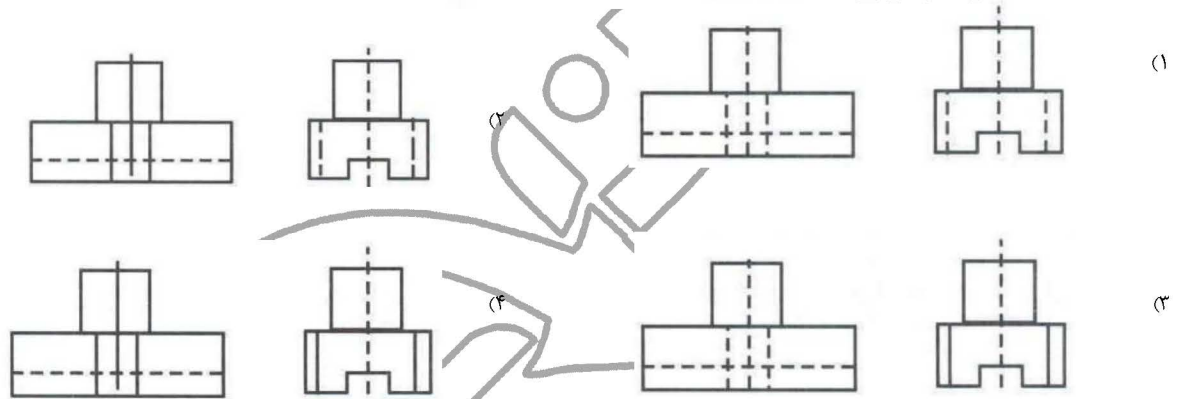
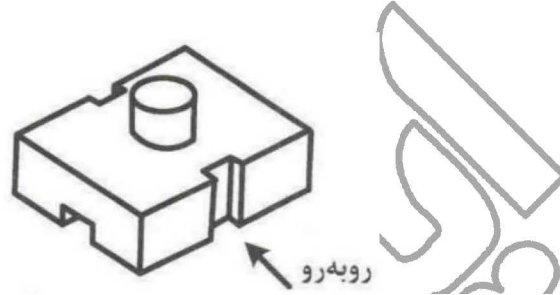
(۱) تقویت کننده - کلید قطع کننده با دیمر - پریز تلفن

(۲) آنتن هوایی - کلید قطع کننده با دیمر - پریز آنتن

(۳) آنتن هوایی - کلید قطع کننده با دیمر - پریز تلفن

(۴) تقویت کننده - کلید یک پل چراغ دار - پریز تلفن

۳۵- با توجه به شکل پرسپکتیو داده شده، کدام مورد، شکل صحیح نمای جانبی و روبرو را نشان می دهد؟ (iranarze.ir)



### الکترونیک صنعتی

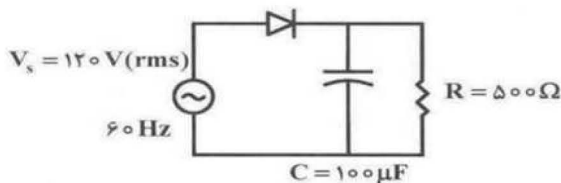
۳۶- کدام مورد، هم قابلیت روشن شدن و هم قابلیت خاموش شدن توسط فرمان را دارد؟ (iranarze.ir)

- (۱) تریاک (۲) SCR (۳) تریستور کلیدزنی سریع (۴) IGBT

۳۷- یک یکسوکننده پل دیودی تک فاز، دارای مقدار موثر ولتاژ  $ac$  ورودی  $V$  بوده و به بار مقاومتی با مقدار  $R$  متصل شده است. جریان متوسط بار، کدام است؟

- (۱)  $\frac{2V}{\pi R}$  (۲)  $\frac{2\sqrt{2}V}{\pi R}$  (۳)  $\frac{4V}{\pi R}$  (۴)  $\frac{2V}{\sqrt{2}\pi R}$

۳۸- در مدار یکسوکننده زیر، میزان ضربان (ریپل) ولتاژ خروجی، چند ولت است؟  $\sqrt{2} = 1/4$  و رابطه دشارژ خازن، خطی فرض شود. (iranarze.ir)



- (۱) ۵۶  
(۲) ۲۸  
(۳) ۲۱  
(۴) ۷

۳۹- در یک یکسوساز پل تریستوری سه فاز، حداکثر زاویه آتش برای منفی شده ولتاژ خروجی دربار اهمی خالص کدام است؟ (مرجع زاویه  $\alpha$ ،  $\omega t = \frac{\pi}{3}$  در

ولتاژ خطی است.)



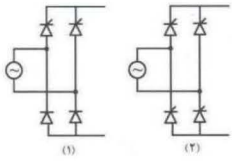
(۴) ولتاژ خروجی هیچ‌گاه نخواهد شد.

$\frac{\pi}{3}$  (۳)

$\frac{\pi}{4}$  (۲)

$\frac{\pi}{6}$  (۱)

۴۰- (تنظیم توسط فروشگاه ایران عرضه) با توجه به یکسوکنده‌های زیر، کدام مورد در خصوص شکل موج ولتاژ خروجی، صحیح است؟ (iranarze.ir)



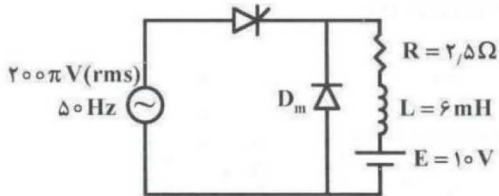
(۱) برای هر باری، در هر دو نوع یکسوساز، یکسان است.

(۲) برای هر باری، برای دو نوع یکسوساز، متفاوت است.

(۳) برای بار سلفی در دو نوع یکسوساز داده‌شده، متفاوت است.

(۴) برای بار اهمی در دو نوع یکسوساز داده‌شده، متفاوت است.

۴۱- در مدار شکل زیر، به ازای زاویه تاخیر  $\alpha = \frac{\pi}{2}$ ، ولتاژ dc خروجی چند ولت است؟ ( $\sqrt{2} = 1/4$ )



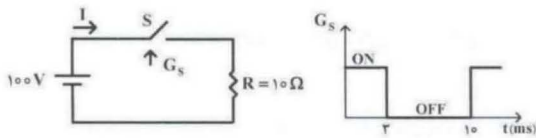
۴۲۹ (۱)

۳۱۴ (۲)

۱۴۰ (۳)

۱۰۰ (۴)

۴۲- در مدار زیر، اگر فرمان گیت کلید S مطابق نمودار داده‌شده باشد، نسبت ولتاژ ورودی به میانگین جریان ورودی، چند اهم است؟ (iranarze.ir)



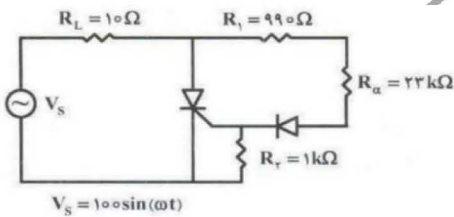
۳۳/۳ (۱)

۳۰ (۲)

۱۰ (۳)

۳/۳۳ (۴)

۴۳- در مدار زیر، زاویه آتش تریستور کدام است؟ (ولتاژ آستانه گیت، 2V است.) (iranarze.ir)



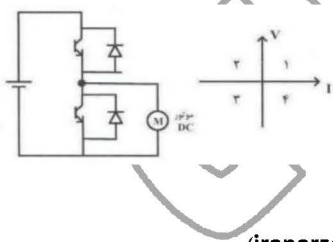
$\frac{\pi}{12}$  (۱)

$\frac{\pi}{6}$  (۲)

$\frac{\pi}{4}$  (۳)

$\frac{\pi}{3}$  (۴)

۴۴- اگر از مبدل زیر، برای کنترل یک موتور dc استفاده شود، در کدام یک از نواحی صفحه ولتاژ-جریان می‌تواند کار کند؟ (iranarze.ir)



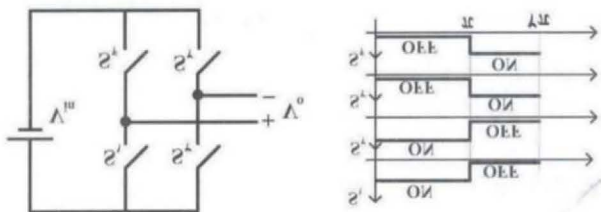
۲ و ۱ (۱)

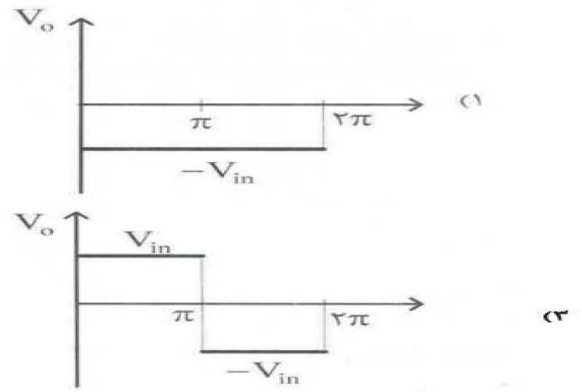
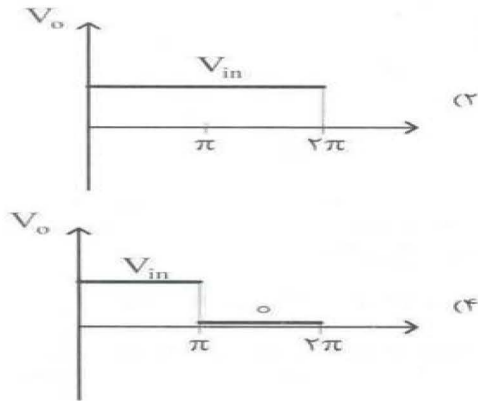
۴ و ۱ (۲)

همه نواحی (۳)

۱ (۴)

۴۵- در مبدل زیر، اگر کلیدها مطابق نمودار داده‌شده فرمان داده‌شده شوند، نمودار ولتاژ خروجی کدام مورد است؟ (iranarze.ir)

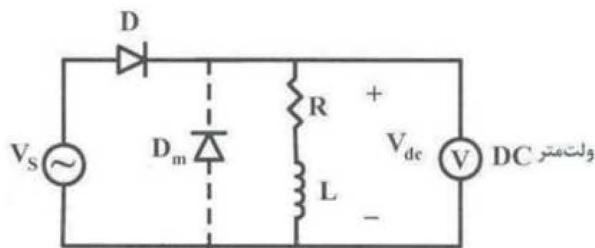




۴۶- منحنی مشخصه کدام کلید، مشابه ترانزیستور قدرت نیست؟ (iranarze.ir)

- (۱) GTO  
(۲) ترایاک  
(۳) ترانزیستور القای استاتیکی SITH  
(۴) IGBT

۴۷- کدام مورد در خصوص مدار زیر، صحیح است؟ (iranarze.ir)



(۱) مدار بدون وجود دیود هرزگرد، آسیب خواهد دید.

(۲) وجود یا عدم وجود دیود هرزگرد، تفاوتی در ولتاژ خروجی ایجاد نمی کند.

(۳) ولت متر بدون وجود دیود هرزگرد، عدد بزرگتری را نسبت به حالت با وجود آن نشان می دهد.

(۴) ولت متر با وجود دیود هرزگرد، عدد بزرگتری را نسبت به حالت بدون وجود آن نشان می دهد.

## ابزار دقیق و کنترل

۴۸- دمای اتاق 20 °C است و مبدل آن را 20/2 °C اندازه می گیرد. اگر دمای مرجع 40 °C باشد درستی مبدل چند درصد است؟ (iranarze.ir)

- (۱) ۰/۵  
(۲) ۱  
(۳) ۰/۹۹  
(۴) بیش از ۲

۴۹- کدام یک از موارد زیر جزو محدودیت های مبدل پتانسیومتر نیست؟ (iranarze.ir)

(۱) در زمان حرکت جاروبک، نویز اندازه گیری وجود دارد.

(۲) برای اندازه گیری های جابه جایی خطی، نمی توان از آن استفاده کرد.

(۳) عمر پتانسیومتر محدود است، زیرا تماس مکانیکی بین جاروبک و سیم ها وجود دارد.

(۴) پاسخ فرکانسی آن در اندازه گیری های دینامیکی محدود است و کار را دچار مشکل می کند.

۵۰- در یک کرنش سنج مقاومتی (Strain Gauge) اگر R مقاومت حساسه، L طول حساسه، A سطح مقطع حساسه،  $\alpha\alpha\alpha$  ثابت مقاومت و (تهیه شده

توسط ایران عرضه) سطح مقطع حساسه به شکل مربعی به طول ضلع L باشد، کدام مورد صحیح است؟ (iranarze.ir)

$$\frac{dR}{R} = \frac{dp}{\rho} - \frac{dL}{L} \quad (۲)$$

$$\frac{dR}{R} = \frac{dp}{\rho} + \frac{dL}{L} \quad (۱)$$

$$\frac{dR}{R} = \frac{-dp}{\rho} + \frac{dL}{L} \quad (۴)$$

$$\frac{dR}{R} = \frac{-dp}{\rho} - \frac{dL}{L} \quad (۳)$$

۵۱- کدام مورد، صحیح نیست؟ (iranarze.ir)

(۱) ترموکوپل، پاسخ زمانی نسبتاً سریع دارد.

(۲) خروجی ترموکوپل غیرخطی است و ولتاژ ضعیفی تولید می کند.

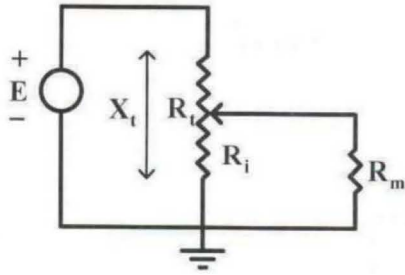
۳) ترمیستورها ضریب حساسیت کمی دارند، بنابراین کاربرد زیادی در صنعت ندارند.

۴) ترمیستور مانند RTD است، با این تفاوت که از نیمه‌هادی تشکیل شده است.

۵۲- در شکل زیر، خروجی یک پتانسیومتر توسط ولت‌متری که مقاومت داخلی آن  $R_m$  است، اندازه‌گیری می‌شود.  $R_t$  برابر با مقاومت کل طول  $R_i$  و  $X_t$  نیز

مقاومت بین لغزنده و زمین است. خطای اندازه‌گیری ولتاژ خروجی به واسطه وجود مقاومت  $R_m$ ، کدام

است؟ (iranarze.ir)



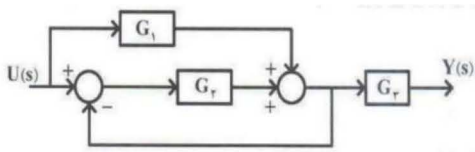
$$E \frac{R_i(R_t + R_i)}{R_t(R_i - R_m R_t - R_i R_t)} \quad (۲)$$

$$E \frac{R_i(R_t + R_i)}{R_t(R_i + R_m - R_t)} \quad (۴)$$

$$E \frac{R_i^2(R_t - R_i)}{R_t(R_i R_t + R_m R_t - R_i^2)} \quad (۱)$$

$$E \frac{R_i(R_i - R_t)}{R_t(R_t + R_m - R_i)} \quad (۳)$$

۵۳- تابع تبدیل دیگران بلوکی زیر، کدام است؟ (iranarze.ir)



$$\frac{Y(s)}{U(s)} = \frac{G_r(1 + G_1 G_r)}{1 + G_1 G_r} \quad (۲)$$

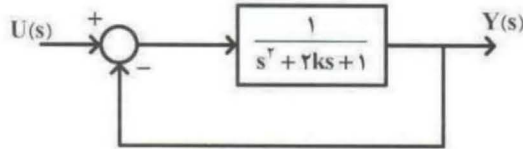
$$\frac{Y(s)}{U(s)} = \frac{G_r(G_1 + G_r)}{1 + G_r} \quad (۴)$$

$$\frac{Y(s)}{U(s)} = \frac{G_r(G_1 + G_r)}{1 + G_1 G_r} \quad (۱)$$

$$\frac{Y(s)}{U(s)} = \frac{G_r(1 + G_r)}{1 + G_1 G_r} \quad (۳)$$

۵۴- مقدار k در سیستم زیر، کدام باشد تا خطای حالت ماندگار به ورودی پله واحد، برابر ۰/۵ شود؟

(iranarze.ir)



$$k < 0 \quad (۲)$$

$$k = 0 \quad (۱)$$

$$k < -1 \quad (۴)$$

$$k = -1 \quad (۳)$$

۵۵- کدام مورد، صحیح نیست؟ (iranarze.ir)

(۱) با افزایش پهنای باند یک سیستم؛ زمان خیز آن افزایش می‌یابد.

(۲) با افزایش ضریب میرایی یک سیستم، مقدار فراجهش پاسخ زمانی آن به ورودی پله کاهش می‌یابد.

(۳) اضافه کردن یک قطب پایدار به یک سیستم حلقه‌باز پایدار، ممکن است باعث ناپایداری سیستم حلقه‌بسته با فیدبک واحد شود.

(۴) یک سیستم مرتبه دوم حلقه‌باز پایدار، در سیستم حلقه‌بسته با فیدبک واحد به‌ازای تمامی بهره‌های مثبت پایدار است.

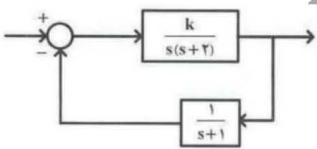
۵۶- سیستم داده‌شده به ازای چه مقدار از پارامتر k، پایدار است؟ (iranarze.ir)

$$k > -6 \quad (۲)$$

$$k > 0 \quad (۱)$$

$$k < 0 \text{ یا } k > 6 \quad (۴)$$

$$0 < k < 6 \quad (۳)$$



۵۷- اگر تابع حلقه‌باز سیستمی  $G(s) = \frac{k}{s(s+2)(s^2+4s+8)}$  باشد، زاویه خروج مکان‌هندسی ریشه‌ها برای این سیستم از قطب مختلط آن که بالای

محور حقیقی است، کدام می‌باشد؟ (iranarze.ir)

$$-۱۳۵^\circ \quad (۴)$$

$$-۴۵^\circ \quad (۳)$$

$$+۴۵^\circ \quad (۲)$$

$$+۱۳۵^\circ \quad (۱)$$

۵۸- مکان‌هندسی ریشه‌های تابع حلقه‌باز  $G(s) = \frac{k(s+1)}{s(s-1)(s^2+4s+16)}$ ، چند نقطه تلاقی با محور  $j\omega$  دارد؟ (iranarze.ir)

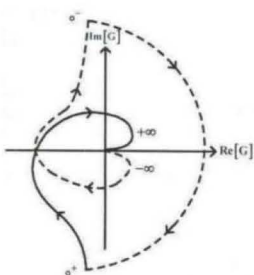
(۴) نقطه تلاقی ندارد.

(۳) چهار

(۲) دو

(۱) یک

۵۹- نمودار نایکوئیست روبرو، مربوط به کدام تابع تبدیل است؟ (iranarze.ir)



$$\frac{1}{s(1+Ts)^2} \quad (۱)$$

$$\frac{1}{s(1+Ts)} \quad (۲)$$

$$\frac{1}{s^2(1+Ts)^2} \quad (۳)$$

$$\frac{1}{s^2(1+Ts)} \quad (۴)$$

۶۰- کدام مورد، صحیح نیست؟ (تنظیم توسط فروشگاه ایران عرضه) (iranarze.ir)

(۱) جبران‌ساز PI، برای کاهش خطای ماندگار استفاده می‌شود.

(۲) جبران‌ساز پیش‌فاز، باعث افزایش سرعت سیستم می‌شود.

(۳) جبران‌ساز پس‌فاز، باعث کاهش حالت ماندگار می‌شود.

(۴) جبران‌ساز PD، باعث کاهش پهنای باند سیستم می‌شود.

ایران عرضه

## ایران عرضه

## مرجع نمونه سوالات

## آزمون های استخدامی

## به همراه پاسخنامه تشریحی

خدمات ایران عرضه:

- ارائه اصل سوالات آزمون های استخدامی
- پاسخنامه های تشریحی سوالات
- جزوات و درسنامه های آموزشی

برای دانلود رایگان جدیدترین سوالات استخدامی هنرآموز برق ، اینجا بزنید

همچنین جهت مشاهده آخرین اخبار استخدامی آموزش و پرورش، اینجا بزنید

« انتشار یا استفاده غیر تجاری از این فایل، بدون حذف لوگوی ایران عرضه، مجاز می باشد »

