

توضیحات:

- کارشناس برنامه ریزی ۲
- پنجمین آزمون فراگیر
- مجری آزمون سنجش
- ۱۵ تیر ۱۳۹۷

اصل سوالات استخدامی

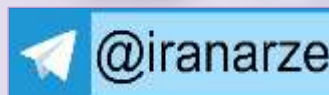
کارشناس برنامه ریزی ۲

سال ۱۳۹۷ کد 306B

برای دانلود رایگان جدیدترین سوالات استخدامی کارشناس برنامه ریزی، اینجا بنزید

همچنین جهت مشاهده آخرین اخبار استخدامی، اینجا بنزید

« انتشار یا استفاده غیر تجاری از این فایل، بدون حذف لوگوی ایران عرضه، مجاز می باشد »



فهرست مطالب (برای مراجعه به هر بخش، روی عنوان بزنید)

- ❖ نظریه های سازمان و مدیریت - صفحه ۲
- ❖ مدیریت مالی - صفحه ۳
- ❖ تحقیق در عملیات پیشرفته - صفحه ۵
- ❖ مدیریت استراتژیک - صفحه ۶
- ❖ خط مشی گذاری و تصمیم گیری - صفحه ۷

نظریه های سازمان و مدیریت

۱- در کدام تعریف از سازمان سازمانها اعضای خود را در قالب های شغلی قرار میدهند که این امر آنچه که آنها می توانند انجام دهند و همچنین افرادی که میتوانند با آنها در تعامل باشند را محدود میکند و مضافاً اینکه سازمان برای آنها رئیسی تعیین میکند که اختیار صدور دستور برای آنها را دارد؟

- (۱) سیستم های باز
- (۲) پدیده های عقلایی
- (۳) ابزار سلطه
- (۴) زندانهای روح

۲- کدام مدل اثر بخشی، ترکیبی از اشخاص و کنترل است؟ (iranarze.ir)

- (۱) فرایند داخلی
- (۲) هدف عقلایی
- (۳) سیستم های باز
- (۴) روابط انسانی

۳- عبارت «تعداد متخصصین و فعالیتهای حرفه ای و همچنین طول دوره آموزشی حرفه ای کارکنان» بیانگر کدام بعد ساختار است؟ (iranarze.ir)

- (۱) حیطة عمودی
- (۲) پیچیدگی
- (۳) حرفه گرایی
- (۴) تخصص گرایی

۴- «بررسی محیطی» و «ایمن سازی» به ترتیب، جزو کدام نوع استراتژیهای مدیریت محیط هستند؟ (iranarze.ir)

- (۱) داخلی - داخلی
- (۲) داخلی - خارجی
- (۳) خارجی - خارجی
- (۴) داخلی - داخلی

۵- «شرکتهای کارآفرین»، نمونه عدم اطمینان درک شده در کدام سطح است؟ (iranarze.ir)

- (۱) پایین
- (۲) متوسط به پایین
- (۳) بالا
- (۴) متوسط

۶- کدام سازمانها، در پی حداقل کردن ریسک و حداکثر کردن سود هستند؟ (iranarze.ir)

- (۱) تدافعیها
- (۲) انفعالیها
- (۳) آینده نگران
- (۴) تحلیلگران

۷- در شرکتهای تولید کننده اثاثیه منزل «میزان نیازهای سرمایه ای» و «میزان نوآوری در محصولات»، به ترتیب چگونه است؟ (iranarze.ir)

- (۱) کم - کم
- (۲) زیاد - کم
- (۳) زیاد - زیاد
- (۴) کم - زیاد

۸- نسبت کارگران ماهر در «تولید انبوه» و «تولید فرایندی» به ترتیب چگونه است؟ (iranarze.ir)

- (۱) زیاد - کم
- (۲) زیاد - زیاد
- (۳) کم - زیاد
- (۴) کم - کم

۹- تنظیم توسط فروشگاه ایران عرضه) شرکت‌های مهندسی طراحی، نمونه کدام بوروکراسی هستند؟ (iranarze.ir)

- (۱) حرفه ای (۲) ماشینی (۳) ادھوکراسی (۴) شعبه ای

۱۰- بوفه های مدارس، نمونه کدام فناوری است؟ (iranarze.ir)

- (۱) واسطه‌ای (۲) فشرده (۳) پیوسته مستمر (۴) متمرکز

۱۱- در تکنولوژی هنری و صنعتگرانه «تجزیه و تحلیل پذیری مسئله» و «استثنائات» به ترتیب چگونه است؟ (iranarze.ir)

- (۱) مشخص و قابل تحلیل - زیاد (۲) نامشخص و غیر قابل تحلیل - زیاد
(۳) مشخص و قابل تحلیل - کم (۴) نامشخص و غیر قابل تحلیل - کم

۱۲- در نظریه «Z» «استخدام» و «مسئولیت» به ترتیب چگونه است؟ (iranarze.ir)

- (۱) بلندمدت - جمعی (۲) بلند مدت - فردی
(۳) کوتاه مدت - جمعی (۴) کوتاه مدت - فردی

۱۳- توسعه شغلی از لحاظ افقی، در حیطه شغل چه تغییری ایجاد می‌کند؟ (iranarze.ir)

- (۱) آن را افزایش می‌دهد. (۲) آن را کاهش می‌دهد.
(۳) جنبه عمودی شغل را افزایش می‌دهد. (۴) تأثیری ندارد.

۱۴- مدل ویژگی‌های شغل مثال کدام رویکرد طراحی شغل است؟ (iranarze.ir)

- (۱) مهندسی (۲) روان‌شناختی (۳) ارگونومی (۴) زیستی

۱۵- چه کسی مفهوم «رفتار بیمارگونه ناشی از بوروکراسی» را مطرح کرده؟ (iranarze.ir)

- (۱) رابرت مرتون (۲) فیلیپ سلزینیک (۳) آلویس گلدنر (۴) ویکتور تامسون

مدیریت مالی

۱۶- تعداد تولید در نقطه سر به سر مرکب چقدر است؟ (iranarze.ir)

$$30,000 = p \text{ ریال} \quad \%40 = t$$

$$25,000 = V \text{ ریال}$$

$$40,000,000 = F \text{ ریال}$$

$$20,000,000 = I \text{ ریال}$$

$$12,000,000 = E \text{ ریال}$$

- (۱) 16,000 (۲) 8,000 (۳) 12,000 (۴) 6,000

۱۷- با توجه به اطلاعات (تهیه شده توسط ایران عرضه) زیر نسبت بازده فروش (ROS) تقریباً چند درصد است؟ (iranarze.ir)

سود ناخالص 1,900,000 هزینه بهره 100,000

سود خالص 960,000 مالیات ۲۰٪ 240,000

فروش خالص 580,000,000 هزینه‌های عملیاتی 600,000

بهای تمام شده کالای فروش رفته 3,90,000

۳۷ (۱) ۳۶ (۲) ۲۳ (۳) ۱۶ (۴)

۱۸- درجه اهرم مالی ۴ و درجه اهرم عملیاتی ۲ است. اگر فروش را ۸ درصد افزایش دهیم سود هر سهم چند درصد تغییر خواهد کرد؟ (iranarze.ir)

۳۵ (۱) ۶۴ (۲) ۸ (۳) ۱۶ (۴)

۱۹- تعداد تولید در نقطه سربه سر عملیاتی به اندازه ای است که در آن نقطه صفر می شود. (iranarze.ir)

(۱) سود هر سهم (۲) درآمد کل

(۳) سود عملیاتی (۴) هزینه کل

۲۰- نسبت سود تقسیمی هر سهم (DPS)، ۵۶۳ ریال و نسبت سود هر سهم (EPS)، ۸۴۰ ریال است. نسبت سود انباشته به ازای هر سهم چند درصد

است؟ (iranarze.ir)

۳۳ (۱) ۶۷ (۲) ۴۴ (۳) ۵۶ (۴)

۲۱- کدام یک از نسبت های زیر، جزو نسبت بدهی است؟ (iranarze.ir)

(۱) نسبت آتی (۲) نسبت سود هر سهم

(۳) نسبت توان پرداخت هزینه بهره (۴) نسبت بازده فروش

۲۲- کدام یک از اصطلاحات زیر، بیانگر سود قبل از کسر بهره و مالیات است؟ (iranarze.ir)

(۱) $Q(P - V)$ (۲) $(Y - I)t$

(۳) $Y - I$ (۴) $Q(P - V) - F$

۲۳- مبلغ 5,000,000 ریال برای مدت ۱۰ سال در حسابی با نرخ ۲۲٪ سرمایه گذاری شده است. در ارزش مرکب سرمایه گذاری در صورتی که بهره در طی

یکسال ۲ بار پرداخت شود، عامل بهره مرکب کدام یک از موارد خواهد بود؟ (iranarze.ir)

(۱) $CVF(۲۲\%, ۱۰)$ (۲) $CVF(۱۱\%, ۲)$

(۳) $CVF(۱۱\%, ۱۰)$ (۴) $CVF(۲۲\%, ۲)$

۲۴- در صورتی که ۲۰,۰۰۰,۰۰۰ ریال در حسابی با نرخ ۱۲٪ واریز شود، ارزش آتی آن در سال سوم چند ریال خواهد بود؟ (iranarze.ir)

(۱) ۲۸,۰۹۸,۵۶۰ (۲) ۲۲,۴۰۰,۰۰۰

(۳) ۲۵,۰۸۸,۰۰۰ (۴) ۲۳,۲۸۵,۰۰۰

۲۵- با توجه به اطلاعات مدرج در صورت سود (زیان) شرکت میناب، نسبت سود هر سهم (EPS) این شرکت، چند ریال است؟ (ارقام به هزار ریال)

فروش 2,200,000 سود خالص 744,000

بهای تمام شده کالای فروش رفته 1,000,000 سود انباشته 110,000

سود قبل از کسر بهره و مالیات 950,000 تعداد سهام عادی 720,000

(۱) ۱/۰۳ (۲) ۱۳۱۹

(۳) ۱۰۳۳ (۴) ۱/۳۲

تحقیق در عملیات پیشرفته

۲۶- مقدار بهینه مسئله روبه رو، کدام است؟ (iranarze.ir)

$$\begin{aligned} \max \quad & x_1 + 2x_2 \\ \text{s. t.} \quad & x_1^2 + x_2^2 \leq 1 \end{aligned}$$

- (۱) $\sqrt{5}$ (۲) $\sqrt{6}$
(۳) $\sqrt{3}$ (۴) ۲

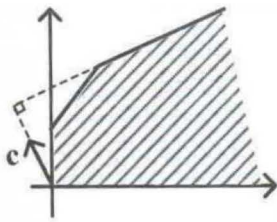
۲۷- کدام یک از توابع زیر، مقعر است (تنظیم توسط فروشگاه ایران عرضه)؟ (iranarze.ir)

$$\begin{aligned} (۱) \quad & f(x, y) = x^2 - y^2 \\ (۲) \quad & f(x, y) = x^2 + y^2 \\ (۳) \quad & f(x, y) = x^3 + y^3 \\ (۴) \quad & f(x, y) = x - y \end{aligned}$$

۲۸- کدام یک از موارد زیر، در مسئله برنامه ریزی خطی اتفاق نمی افتد؟ (iranarze.ir)

- (۱) ناحیه شدنی محدود و جواب بهینه محدود
(۲) ناحیه شدنی محدود و جواب نامحدود
(۳) ناحیه شدنی نامحدود و جواب نامحدود
(۴) ناحیه شدنی نامحدود و جواب محدود

۲۹- ناحیه شدنی (موجه) و بردار ضرایب تابع هدف متناظر با یک مسئله برنامه ریزی خطی از نوع ماکزیم سازی، در شکل زیر نمایش داده شده است. کدام



مورد در خصوص این مسئله، صحیح است؟ (iranarze.ir)

- (۱) دارای جواب بهینه تباهیده (تبهگن) است.
(۲) دارای جواب بهینه چندگانه (دگرین) است.
(۳) دارای جواب نامحدود (نامتناهی) است.
(۴) جواب بهینه منحصر بفرد دارد.

۳۰- جدول یکی از مراحل روش سیمپلکس مربوط به یک مسئله برنامه ریزی خطی از نوع ماکزیم سازی، در زیر ارائه شده است. کدام مورد در خصوص این

	X_1	X_2	X_3	X_4	RHS
	0	2	0	0	5
X_1	1	-1	0	2	1
X_3	0	-1	1	-1	2

مسئله، صحیح است؟ (iranarze.ir)

- (۱) جواب بهینه چندگانه (دگرین) دارد.
(۲) جواب نامحدود نامتناهی دارد.
(۳) جواب بهینه منحصر به فرد دارد.
(۴) مقدار بهینه برابر با ۶ دارد.

۳۱- در کدام صورت برای حل مسئله برنامه ریزی، خطی از مسئله فاز اول استفاده می شود؟ (iranarze.ir)

- (۱) جواب بهینه نامعلوم باشد.
(۲) ناحیه شدنی محدود کران دار نباشد.
(۳) جواب اولیه شدنی در دسترس نباشد.
(۴) ناحیه شدنی، محدود (کران دار) باشد.

۳۲- هزینه پرسنلی اجرای یک طرح، در ساعات کاری غیر کاری و روزهای تعطیل متفاوت است. در این مورد، کدام فرض مسئله برنامه ریزی خطی برقرار نیست؟

- (۱) جمع پذیری
(۲) قطعی بودن
(۳) بخش پذیری
(۴) تناسب

۳۳- مقدار بهینه یک مسئله برنامه ریزی صحیح از نوع ماکزیمم سازی، برابر با ۱۵ است اگر شرط صحیح بودن متغیرها حذف شود، کدام مورد در خصوص مقدار بهینه مسئله جدید، صحیح است؟ (iranarze.ir)

- (۱) بزرگتر از ۱۵
(۲) بزرگتر یا مساوی ۱۵
(۳) کوچکتر از ۱۵
(۴) کوچکتر یا مساوی ۱۵

۳۴- مسئله برنامه ریزی خطی زیر را در نظر بگیرید، کدام مورد در خصوص مسئله ثانویه (دوگان)، صحیح است؟ (iranarze.ir)

$$\begin{aligned} \max \quad & 2x_1 + 3x_2 \\ \text{s. t.} \quad & x_1 + x_2 = 3 \\ & x_1 - x_2 = 1 \\ & 0 \leq x_i \leq 2, \quad i = 1, 2 \end{aligned}$$

- (۱) مسئله ثانویه، دارای جواب نامحدود (نامتناهی) است.
(۲) مسئله ثانویه، فاقد ناحیه موجه (شدنی) است.
(۳) مقدار بهینه مسئله ثانویه، برابر با ۷ است.
(۴) مقدار بهینه مسئله ثانویه، برابر با صفر است.

۳۵- کدام مسئله زیر (در حالت استاندارد) قابل نمایش به وسیله مسائل برنامه ریزی خطی است؟ (iranarze.ir)

- (۱) تخصیص
(۲) برنامه ریزی صحیح
(۳) برنامه ریزی غیرخطی درجه دوم
(۴) برنامه ریزی صحیح صفر و یک

مدیریت استراتژیک پیشرفته

۳۶- کدام مورد، شرکت‌هایی هستند که حداقل در دو ناحیه محصول - بازار فعالیت میکنند که یکی از آنها ثابت و دیگری متغیر است؟ (iranarze.ir)

- (۱) منفعلان
(۲) مدافعان
(۳) تحلیلگران
(۴) فرصت جویان

۳۷- «انبارداری» و «کانالهای ارتباطی» به ترتیب، جزو کدام فعالیت‌ها (تهیه شده توسط ایران عرضه) در زنجیره ارزش هستند؟ (iranarze.ir)

- (۱) اصلی - پشتیبانی
(۲) اصلی - اصلی
(۳) پشتیبانی - اصلی
(۴) پشتیبانی - پشتیبانی

۳۸- محصول واکنش شرکت سونی از لحاظ سطح پایداری منابع، دارای کدام چرخه منابع است؟ (iranarze.ir)

- (۱) استاندارد
(۲) کند
(۳) متوسط
(۴) تند

۳۹- «محاصره» و «افزایش احتمال مقابله به مثل رقیب» به ترتیب جزو کدام دسته از تاکتیک‌ها هستند؟ (iranarze.ir)

- (۱) تهاجمی - تهاجمی
(۲) تهاجمی - دفاعی
(۳) دفاعی - دفاعی
(۴) دفاعی - تهاجمی

۴۰- «تغییر جهت» و «اسارت» به ترتیب جزو کدام استراتژی‌ها هستند؟ (iranarze.ir)

- (۱) کاهش - کاهش
(۲) کاهش - ثبات
(۳) ثبات - ثبات
(۴) رشد - ثبات

۴۱- کدام ائتلاف استراتژیک، ائتلافی است گرم و عمیق که در آن یک شرکت یا واحد تجاری یک موافقت نامه همکاری بلندمدت با یک عرضه کننده یا توزیع کننده بزرگ و کلیدی منعقد میکند؟ (iranarze.ir)

- (۱) سرمایه گذاری مشترک
(۲) اعطای مجوز ساخت یا فروش

۴) کنسرسیوم خدمات متقابل

۳) مشارکت زنجیره ارزش

۴۲- طبق پیوستار یکپارچگی عمودی، شرکت هیچ کدام از مواد اولیه کلیدی موردنیاز خود را تولید نمی کند، بلکه آنها را از تأمین کنندگان خارجی که تا حدودی بر آنها کنترل دارد، خریداری می کند؟ (iranarze.ir)

۲) یکپارچگی ناقص

۱) قرارداد بلندمدت

۴) یکپارچگی کامل

۳) شبه یکپارچگی

۴۳- در صورت قلمرو رقابتی بازار گسترده و هزینه کمتر، کدام استراتژی رقابتی پورتر مطرح می شود؟ (iranarze.ir)

۴) رهبری هزینه ها

۳) کیفیت عملیاتی

۲) تمرکز

۱) تمایز

۴۴- ترکیب CA و ES، به کدام استراتژی در ماتریس SPACE می انجامد؟ (iranarze.ir)

۴) رقابتی

۳) تهاجمی

۲) محافظه کارانه

۱) تدافعی

۴۵- هنگامی که بازاری دست نخورده یا اشباع نشده وجود داشته باشد، کدام استراتژی مناسب است؟ (iranarze.ir)

۲) توسعه بازار

۱) رسوخ در بازار

۴) یکپارچگی عمودی رو به پایین

۳) یکپارچگی عمودی رو به بالا

۴۶- کدام استراتژی، در مواردی کاربرد دارد که همبستگی بین فروش و هزینه های بازاریابی بسیار بالاست؟ (iranarze.ir)

۲) تنوع همگون

۱) توسعه محصول

۴) نفوذ در بازار

۳) تنوع افقی

۴۷- ماتریس استراتژی اصلی، در کدام مرحله چارچوب (تهیه شده توسط ایران عرضه) تحلیلی تدوین استراتژی ها قرار می گیرد؟ (iranarze.ir)

۴) خروجی

۳) مقایسه

۲) ورودی

۱) تصمیم گیری

۴۸- کدام سبک تصمیم گیری استراتژیک، به جای بررسی های پیش فعالانه، با ارائه راه حل های انفعالی برای مسائل و مشکلات موجود شناخته می شود؟

۴) کارآفرینی

۳) تدریجی منطقی

۲) برنامه ریزی

۱) انطباقی

۴۹- طبق پیوستار میزان مشارکت، هیئت مدیره در کدام حالت به مدیران خود اجازه می دهد تصمیم ها را بگیرند، سپس هر کاری را که آنها بگویند، تصویب می کند؟ (iranarze.ir)

۲) مشارکت تشریفاتی

۱) شبیح

۴) مهر لاستیکی

۳) حداقل نظارت

۵۰- عبارت «مجبور است انجام بدهد.» بیانگر کدام نوع مسئولیت اجتماعی است؟ (iranarze.ir)

۴) اقتصادی

۳) فداکاری

۲) قانونی

۱) اخلاقی

خط مشی گذاری و تصمیم گیری

۵۱- کدام مدل تصمیم گیری خط مشی ها و سیاست را نتیجه تعامل رسمی و غیررسمی گروهها و افراد متعدد سطوح مختلف سازمانی می داند که تحت تأثیر

شرایط و عوامل سیاسی و اجتماعی اتخاذ می شود؟ (iranarze.ir)

۴) گام به گام

۳) کارنگی

۲) عقلایی محدود

۱) عقلایی

۵۲- کدام نوع دستور کار، موضوعات و مسائلی هستند که تحت تأثیر فشار افکار عمومی و یا تلاش موافقان، برای بررسی و حل شدن، مورد توجه جدی خط

مشی گذاران قرار می‌گیرند؟ (iranarze.ir)

- (۱) عمومی (۲) سازمانی (۳) سیاسی (۴) اجتماعی

۵۳- کدام رکن خط مشی گذاری، تصاویری از واقعیت هستند که سیاستها با ارجاع به آنها معنا می‌یابند و توجیه می‌شوند؟ (iranarze.ir)

- (۱) تشخیص مسئله (۲) چرخه خط مشی گذاری

- (۳) واسطه ها (۴) مرجعیت

۵۴- «الگوپردازی» و «استراتژی‌های ارتباطی»، روش‌های اجرایی کدام ویژگی اصلی خط‌مشی هستند؟ (iranarze.ir)

- (۱) برون نگری (۲) جامعیت (۳) خلاقیت و نوآوری (۴) آینده‌نگر بودن

۵۵- کدام نوع خط مشی عمومی، اصول مقرر سیاسی را مورد تجزیه و تحلیل قرار می‌دهد تا بدین ترتیب امرونی‌ها و حقوق و تکالیف و حدود هر یک کاملاً

روشن شود؟ (iranarze.ir)

- (۱) تشریحی (۲) تدبیری (۳) تحلیلی (۴) اجرایی

۵۶- کاربرد کدام مدل خط مشی گذاری عمومی، تشریح فرایند یا سیستم، نقاط تصمیمات چندگانه و تفکیک قدرت است؟ (iranarze.ir)

- (۱) مثلث آهنین (۲) پادشاه و پادشاه سازان

- (۳) خوشه قدرت (۴) فرایند سیاسی

۵۷- «کنترل ترافیک» و «دفاع ملّی» به ترتیب، تنظیم توسط فروشگاه ایران عرضه) جزو کدام کالاها در بحث خط مشی گذاری هستند؟ (iranarze.ir)

- (۱) غیر قابل تقسیم - قابل تقسیم (۲) غیر قابل تقسیم - غیر قابل تقسیم

- (۳) قابل تقسیم - غیر قابل تقسیم (۴) قابل تقسیم - قابل تقسیم

۵۸- نقطه آغاز در الگوهای «بسیج عمومی» و «ابتکار درونی» به ترتیب کدام نوع دستور کارهاست؟ (iranarze.ir)

- (۱) رسمی - رسمی (۲) رسمی عمومی

- (۳) عمومی - عمومی (۴) عمومی - رسمی

۵۹- کدام رویکرد شکل گیری خط مشی گذاری، فرایند خط مشی گذاری را مجموعه‌ای از وظایف مرتبط به هم و در کنار یکدیگر می‌بیند که در تلاش برای حل

مسئله عمومی یا رفع نیاز جامعه به کار گرفته می‌شود؟ (iranarze.ir)

- (۱) علمی - عقلایی (۲) نهادی (۳) اجتماعی (۴) فرایندی

۶۰- در کدام مدل تصمیم گیری سازمانی، بر نقش قوه مجریه و مدیران آن به عنوان خط مشی گذاران اصلی تأکید شده است؟ (iranarze.ir)

- (۱) جامعه مرکب (۲) گروه‌های ذی‌نفوذ (۳) گردونه ای (۴) نخبگان قدرتمند

۶۱- دسته بندیهای «رسمی و غیررسمی» و «بالا به پایین و پایین به بالا» به ترتیب، در کدام رویکردهای اجرای خط‌مشی مطرح می‌شوند؟ (iranarze.ir)

- (۱) سنتی - سنتی (۲) سنتی - ابزاری

- (۳) ابزاری - ابزاری (۴) ابزاری - سنتی

۶۲- مدل‌های تصمیم‌گیری «مطلوب» و «مقطعی» به ترتیب جزو کدام مدل‌های تصمیم‌گیری هستند؟ (iranarze.ir)

- (۱) عقلایی - عقلایی تعدیل شده (۲) عقلایی - عقلایی

- (۳) عقلایی تعدیل شده - عقلایی (۴) عقلایی تعدیل شده - عقلایی تعدیل شده

۶۳- «مداخله گروه های ذی نفع» و «هشدار دادن»، به ترتیب جزو کدام مکانیزم های ارزیابی خط مشی هستند؟ (iranarze.ir)

(۲) غیر رسمی - غیررسمی

(۱) رسمی - غیر رسمی

(۴) رسمی - رسمی

(۳) غیر رسمی - رسمی

۶۴- کدام رویکرد تجزیه و تحلیل خط مشی، خط مشی ها را آن گونه که هست، تحلیل و تفسیر می نماید، نه آن گونه که باید باشد؟ (iranarze.ir)

(۴) علمی - تجربی

(۳) فراعلمی - فراتجربی

(۲) تخصصی

(۱) هنجاری

۶۵- «جلوگیری از تبلیغات نادرست»، نمونه کدام نوع (تهیه شده توسط ایران عرضه) خط مشی هاست؟ (iranarze.ir)

(۴) توزیع مجدد

(۳) قانونی - سیاسی

(۲) توزیعی

(۱) انضباطی



ایران عرضه

مرجع نمونه سوالات

آزمون های استخدامی

به همراه پاسخنامه تشریحی

خدمات ایران عرضه:

- ارائه اصل سوالات آزمون های استخدامی
- پاسخنامه های تشریحی سوالات
- جزوات و درسنامه های آموزشی

برای دانلود رایگان جدیدترین سوالات استخدامی کارشناس برنامه ریزی، اینجا بزنید

همچنین جهت مشاهده آخرین اخبار استخدامی، اینجا بزنید

« انتشار یا استفاده غیر تجاری از این فایل، بدون حذف لوگوی ایران عرضه، مجاز می باشد »

