

توضیحات:

- حیطة تخصصی دبیر هنر
- آزمون دبیری و هنرآموز
- مجری آزمون سنجش
- ۱۵ تیر ۱۳۹۷

اصل سوالات استخدامی

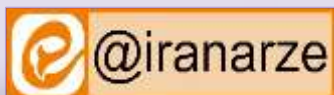
حیطه تخصصی دبیر هنر

آموزش و پرورش تیر ۱۳۹۷ کد 508B

برای دانلود رایگان جدیدترین سوالات استخدامی دبیر هنر، اینجا بزنید

همچنین جهت مشاهده آخرین اخبار استخدامی آموزش و پرورش، اینجا بزنید

« انتشار یا استفاده غیر تجاری از این فایل، بدون حذف لوگوی ایران عرضه، مجاز می باشد »



فهرست مطالب (برای مراجعه به هر بخش، روی عنوان بزنید)

❖ مبانی هنرهای تجسمی - صفحه ۲

❖ طراحی - صفحه ۳

❖ خلاقیت تصویری - صفحه ۵

❖ درک عمومی هنر - صفحه ۸

مبانی هنرهای تجسمی

۱- از ویژگی های کدام عنصر، رنگ سبز متمایل به خاکستری با قدرت پوشش بالا و پایدار در برابر نور است؟ (iranarze.ir)

(۱) کبالت (۲) ویریدن (۳) اکسید کروم (۴) فتالوسیانین

۲- ساختار تصویر روبه رو، چگونه ایجاد شده است؟ (iranarze.ir)

(۱) تغییر تدریجی موقعیت (۲) تکرار و تغییر تدریجی

(۳) تغییر موقعیت در فرم های واحد (۴) تغییر جهت در فرم های واحد

۳- در تجزیه و تحلیل طرح رو به رو، کدام مورد صحیح تر است؟ (iranarze.ir)

(۱) ایجاد ترکیب بندی ریتمیک، مدرن و سیال با تأکید بر نگرش سنتی

(۲) استفاده از تقابل فرم و فضا، جهت دست یابی به ترکیب بندی متوازن

(۳) ایجاد توازن، ریتم، تقارن و ایستایی با تأکید بر فضای مثبت و منفی

(۴) اغراق نمایی در حروف متقارن، جهت ایجاد فضای ساختارگرا

۴- تصویر روبه رو، بیانگر کدام مورد است؟ (iranarze.ir)

(۱) تعادل متقارن

(۲) قرینه در بی قرینگی

(۳) ایجاد ترکیب بندی مثلثی

(۴) قرینه سازی ساختار گرایانه

۵- حجم روبه رو، اثر کدام هنرمند است؟ (iranarze.ir)

(۱) ژان آرپ

(۲) نائوم گابو

(۳) دیوید اسمیت

(۴) آکساندر کالدر



۶- مهم ترین بیان تصویری در ترکیب بندی رو به رو، کدام است؟ (iranarze.ir)



(۱) تناسبات

(۲) حرکت

(۳) تراکم

(۴) ریتم

۷- مود یلیانی، از کدام تمهید جهت اجرای سردیس رو به رو، بهره برده است؟ (iranarze.ir)



(۱) دفرمسیون

(۲) هم نشینی فرم و حرکات سیال

(۳) قابلیت های نقش برجسته و حجم

(۴) تأکید برجستگی و ماهیت معنوی

۸- حجم سازی کینتیک آرت، با کدام مکتب نقاشی همسویی دارد؟ (iranarze.ir)

(۱) آپ آرت

(۲) پاپ آرت

(۳) کنستروکتیویسم

(۴) سوررئالیسم

۹- نشان دادن وجود مختلف اشیا به صورت کارت های رنگی با زوایای متنوع در کنار هم ایجاد شکل جدید، از ویژگی های آثار کدام شیوه است؟

(۱) کوبیسم تحلیلی

(۲) سوپره ماتیسیم

(۳) پیوریسم

(۴) کوبیسم ترکیبی

۱۰- رنگ مایه های موجود بین روشن ترین و تیره ترین قسمت های یک اثر را چه می نامند؟ (iranarze.ir)

(۱) هارمونی

(۲) هاف تن

(۳) نوانس

(۴) پاساژ

طراحی

۱۱- در آثار هنرمندان شرق، نور چگونه به نمایش گذاشته می شد؟ (iranarze.ir)

(۱) استفاده از ویژگی و روشنی، جهت بیان حجم و بعد

(۲) چرخشی تیرگی و روشنی با منافع نور نامشخص

(۳) ذهنی، بدون سایه پردازی و دو بعدی

(۴) سایه های رنگی متنوع در کنار هم

۱۲- اصطلاح روش خودکاری در طراحی، به کدام شیوه اطلاق می شود؟ (iranarze.ir)

(۱) روش متأثر از آثار جاکومتی و تأکید بر خطوط یکنواخت و پرجرات

(۲) یک روش سوررئالیستی طراحی با چشم بسته و دست آزاد

(۳) بهره گیری از وسیه ای روان و سیال با سرعت عمل زیاد

(۴) شیوه کاملاً ساختار گرایانه با تأکید بر قابلیت های خط



۱۳- مهم ترین ویژگی بصری در طراحی رو به رو، کدام مورد است؟ (iranarze.ir)

(۱) زاویه نور

(۲) کنتراست

(۳) حالت و جهت فیگور

(۴) بیان مفهوم با تأکید بر زاویه دید طراح و فیگور

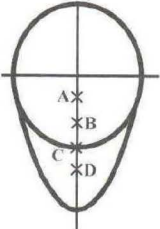
۱۴- در طرح چهره از روبه‌رو، معمولاً جایگاه بینی، از مرکز دایره تا کجاست؟ (iranarze.ir)

A (۱)

B (۲)

C (۳)

D (۴)



۱۵- طراحی های توهیم آفرین، از ویژگی های آثار کدام هنرمند است؟ (iranarze.ir)

(۱) پوسن

(۲) دوشان

(۳) کوکوشکا

(۴) رتو

۱۶- کدام روش، برای نشان دادن دور دست ها در طراحی با آب مرکب به کار می رود؟ (iranarze.ir)

(۱) خیس در خشک

(۲) خشک در خشک

(۳) خشک در خیس

(۴) خیس در خیس

۱۷- در طراحی با مرکب، کارکرد کدام یک نسبت به دیگر موارد، متفاوت است؟ (iranarze.ir)

(۱) قلم فلزی

(۲) ترلینگ

(۳) قلم مو

(۴) راپیدوگراف

۱۸- غالباً، طراحان و نقاشان برای ایجاد هیجان و تحرک، از چه اسلوب یا پرسپکتیوی پیروی می کنند؟ (iranarze.ir)

(۱) خطوط سیال و پیوسته

(۲) دید پرنده ای

(۳) تکرار و باز آفرینی

(۴) دید موازی

۱۹- کدام طراحان زیر، طبیعت بی جان یا مفهوم آن را موضوع اصلی اثر هنری خود قرار داده اند؟ (iranarze.ir)

(۱) دور- رامبراند- ونسان ون گوگ

(۲) جوتو- آنتوان واتو- پل سزان

(۳) مازاتچو- فرانسیس هالس- کلودومونه

(۴) کاراوادجو- سیمون شاردن- هنری ماتیس

۲۰- طرح روبه‌رو، اثر کدام هنرمند است؟ (iranarze.ir)

(۱) معین مصور

(۲) شفیق عباسی

(۳) رضا عباسی

(۴) بهرام فرننگی ساز



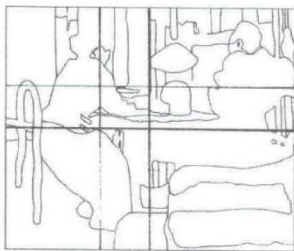
۲۱- ساختار لگن خاصره، از چند استخوان تشکیل شده است؟ (iranarze.ir)

(۱) ۶

(۲) ۴

(۳) ۳

(۴) ۲



۲۲- در تحلیل طرح روبه رو، کدام مورد صحیح تر است؟ (iranarze.ir)

(۱) تقابل سطوح سیال و تعیین تقسیمات طلایی

(۲) بررسی نقاط پر تحرک با استفاده از خطوط اصلی و توصیف گر

(۳) بیان خطوط ارگانیک و تقسیم بندی های طلایی با استفاده از تجربیات کلاسیک

(۴) بررسی جایگاه خطوط سیال و حرکت آن ها به سوی بالا و ایجاد تعادل بصری به شیوه ساختارگرایانه

۲۳- نخستین بار، کدام هنرمند، طراحی را به مثابه یک وسیله بیانی مستقل و قائم به ذات مطرح می کند؟ (iranarze.ir)

(۱) رامبراند

(۲) رافائل

(۳) روبنس

(۴) دواینچی

۲۴- در مصر باستان، طراحی اندام انسان چگونه بود؟ (iranarze.ir)

(۱) طبیعت گرا- اغراق در بیان حالات و اندام و سایه کاری کم

(۲) واقع گرا- حجیم و تأکید بر بیان احساس به کمک رنگ

(۳) گروتسک وار و انتزاعی- استفاده از خطوط محیطی تیره

(۴) نمادگرا- کم تحرک و به کارگیری خطوط کناره نما

۲۵- مهم ترین شاخصه بصری در تابلوی برادران هوراس، کدام مورد است؟ (iranarze.ir)

(۱) طبیعت گرایی اغراق آمیز و تأکید بر جزئیات

(۲) رنگ های متنوع ترکیب بندی مدور و متمرکز

(۳) ترکیب بندی محکم هندسی و محاسبات ریاضی دقیق

(۴) چرخش نور و رنگ در سطح تابلو و تأکید بر جنسیت اشیا

خلاقیت تصویری

۲۶- نقطه قوت تصویر روبه رو، کدام است؟ (iranarze.ir)

(۱) دابل اکسپوژر و بافت حروف

(۲) زاویه دید خاص و جایگاه مناسب تیتیر

(۳) سوپراکسپوژر و انتخاب تیتیر و بافت مناسب

(۴) همنشینی مطلوب کلاژ دو تصویر و تاپوگرافی

۲۷- در تصویر زیر، بر کدام عامل بصری تأکید شده است؟ (iranarze.ir)

(۱) ضرب آهنگ

(۲) ساختارشکنی

(۳) تقابل فرم های بنیادی

(۴) همنشینی فرم و فضای وهمی

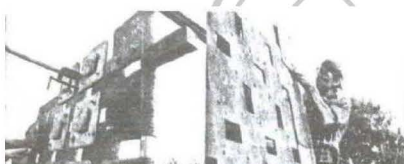
۲۸- خط، نقطه، سطح و آثار رنگی، در کدام تکنیک چاپی، با حداکثر امکان شکل می گیرد؟ (iranarze.ir)

(۱) تیزایی

(۲) لیتوگرافی

(۳) زیلوگرافی

(۴) آکواتینت



۲۹- پوستر روبه رو، بیانگر آثار کدام گروه پوستر ساز است؟ (iranarze.ir)



- (۱) لهستانی
- (۲) کوبایی
- (۳) مستقل
- (۴) لندن

۳۰- تصویر روبه رو، نماینده کدام شیوه هنری است؟ (iranarze.ir)



- (۱) فوویسم
- (۲) فوتوریسم
- (۳) امپرسیونیسم
- (۴) پست امپرسیونیسم

۳۱- کدام عنوان، مناسب پوستر روبه رو (تنظیم توسط فروشگاه ایران عرضه) است؟ (iranarze.ir)



- (۱) هویت گمشده
- (۲) پیوند نسل ها
- (۳) پس یک فاجعه
- (۴) هنر معاصر ایران

۳۲- طراح پوستر فیلم قیصر (مسعود کیمیایی ۱۳۴۷)، کدام هنرمند است؟ (iranarze.ir)

- (۱) ممیز
- (۲) شیوا
- (۳) کیارستمی
- (۴) اسدالهی

۳۳- از تصویر روبه رو، کدام مفهوم بیشتر برداشت می شود؟ (iranarze.ir)



- (۱) حمایت از بناهای تاریخی
- (۲) تعامل هنر بومی و جهانی
- (۳) تقابل انسان و معماری
- (۴) از خود بیگانه شدن

۳۴- در تجزیه و تحلیل تصویر روبه رو، کدام مورد از اهمیت ویژه برخوردار است؟ (iranarze.ir)



- (۱) تقسیم بندی های ساختارگرایانه، فضای رمانتیسمی و نگرش سوپره ماتیسیمی
- (۲) فضای مینیمالیسمی، عمق نمایی رئالیسمی و نگرش کانسپچوالیسی
- (۳) عمق نمایی مرکز محور، فضای رئالیسمی و مفاهیم رمانتیسمی
- (۴) ترکیب بندی مرکزی، فضا سازی آبستره و بیان فوتورئالیستی

۳۵- کدام تصویر، به لحاظ بیان احساس، با دیگر تصاویر مغایرت دارد؟ (iranarze.ir)



(۱)



(۲)



(۳)



(۴)

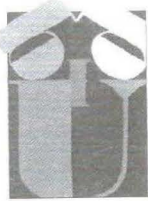
۴ (۴)

۳ (۳)

۲ (۲)

۱ (۱)

۳۶- ترکیب روبه‌رو، کدام مورد را بیان می‌دارد؟ (iranarze.ir)



(۱) آموزش حروف به کودکان

(۲) بررسی قابلیت های حروف لاتین

(۳) هماهنگی سطح و خط در قالب حروف

(۴) به کارگیری توانمندی بصری حروف، جهت ایجاد فضای شاد

۳۷- ترکیب روبه‌رو، بررسی کدام مورد است؟ (iranarze.ir)

(۱) ارائه ارزش های خطی در قالب یک فرم کلاسیک

(۲) همنشینی خط، سطح و نقطه

(۳) ساختارگرایی در قالب ریتم

(۴) تقابل خط و نقطه

۳۸- در اثر روبه‌رو، ایجاد کدام مفهوم بصری، بیشتر مدنظر بوده است؟ (iranarze.ir)

(۱) تمرکز و تفرق

(۲) تقارن و ایستایی

(۳) بعد چهارم و تقابل

(۴) حرکت و برجسته‌نمایی

۳۹- زاویه دید در تصویر روبه‌رو، بیانگر کدام حالت است؟ (iranarze.ir)

(۱) تأکید برمخاطب

(۲) توانایی غلبه بر اشخاص

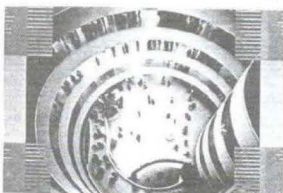
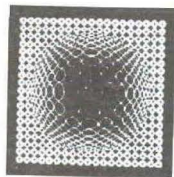
(۳) عظمت بخشیدن به فضا و اشخاص

(۴) ترکیب حلزونی و تأکید بر قدرت و حاکمیت اشخاص

۴۰- در معنای کاربردی کدام مورد، بیشترین وجه اشتراک دیده می‌شود؟ (iranarze.ir)

(۱) نما در سینما- صحنه در نمایش- نت در موسیقی

(۲) گام در موسیقی- پی در معماری- رنگ در نقاشی



۳) سکوت در موسیقی - پاگرد در معماری داخلی - میدان در معماری شهری

۴) پانسنگ در معماری داخلی - فرود در موسیقی - گره افکنی در سناریونویسی

۴۱- چه کسانی در گذر تدریجی گرافیک ویکتوریایی به سبک آردکو، دخالت داشتند؟ (iranarze.ir)

۱) ساندرسن و واکر
۲) ژول شره و اوژن گراسه

۳) موریس و والتر کرین
۴) والتر کرین و ژول شره

۴۲- مجله انتقادی «Afterimage»، اساساً به کدام مقولات هنری می پردازد؟ (iranarze.ir)

۱) تئاتر - تصویر متحرک - گرافیک
۲) تصویرسازی - هنر پست مدرن - معماری

۳) ویدیو - تئاتر - تصویر متحرک
۴) فیلم - عکس - ویدیو

۴۳- کدام عنوان برای تصویر روبه‌رو، (تهیه شده توسط ایران عرضه) مناسب تر است؟ (iranarze.ir)

۱) تحلیل استانداردهای معماری کلاسیک

۲) معرفی دوره های مختلف معماری یونان

۳) تأثیر معماری یونان بر روم باستان

۴) شناخت عوامل تأثیر گذار بر معماری کلاسیک یونان

۴۴- نشان روبه‌رو، متعلق به کدام دوره است؟ (iranarze.ir)

۱) اولین نشان رسمی مکتب سقاخانه ای

۲) نشان هنرمندان جنبش نوگرا و مدرن ایران

۳) نشان جنبش هنری صنایع مستظرفه ایران

۴) اولین طرح و نشان مدرسه هنرهای سنتی و مدرن ایران

۴۵- در تصویر روبه‌رو، ویژگی کدام شیوه بیان شده است؟ (iranarze.ir)

۱) کنستروکتیویسم

۲) رئالیسم

۳) فوتوریسم

۴) فرمالیسم



درک عمومی هنر

۴۶- کدام نگارگر ایرانی، به منظور انتقاد اجتماعی، از شیوه طنزنگاری آمیخته با گروتسک بهره برده است؟ (iranarze.ir)

۱) محمد سیاه قلم
۲) رضا عباسی

۳) سلطان محمد
۴) روح الله میرک

۴۷- اثر روبه‌رو، از کدام گنجینه تاریخی به جا مانده است؟ (iranarze.ir)

۱) زیویه
۲) مارلیک

۳) جیحون
۴) لرستان



۴۸- کدام مورد، بیانگر ویژگی خط رقاع است؟ (iranarze.ir)

- (۱) تداخل و تودرتو نوشتن حروف
(۲) به کارگیری حروف منسجم و کم ارتفاع
(۳) اعراب و تزئین ویژه و پرکاربرد
(۴) رعایت فواصل حروف به شکل نامنظم

۴۹- اوج کاشی کاری معرق و هفت رنگ، در بناهای کدام دوره دیده می شود؟ (iranarze.ir)

- (۱) زند (۲) صفوی (۳) قاجار (۴) سلجوقی

۵۰- (تنظیم توسط فروشگاه ایران عرضه) نقاشی های دیواری کلسیای سیستین، توسط کدام هنرمند خلق شده است؟ (iranarze.ir)

- (۱) پوسن (۲) رافائل (۳) دواینچی (۴) میکل آنژ

۵۱- آثار کدام هنرمند معاصر ایرانی، با الهام از آثار لرستان و املش است؟ (iranarze.ir)

- (۱) چنگیز شهوق (۲) اردشیر ارژنگ
(۳) اصغر محمدی (۴) کاظم رضوانیان

۵۲- کدام بنا معروف دوره بیزانس در ترکیه، از کلسیا به مسجد، تغییر کاربری یافته است؟ (iranarze.ir)

- (۱) ایاصوفیه (۲) سلیمانیه
(۳) سلطان احمد (۴) رستم پاشا

۵۳- گنبد خاکی، مربوط به کدام مسجد است؟ (iranarze.ir)

- (۱) شیخ لطف الله (۲) مسجد علی اصفهان
(۳) وکیل شیراز (۴) جامع اصفهان

۵۴- کدام هنرمند، از نقاشان معروف قهوه خانه است؟ (iranarze.ir)

- (۱) محمد قاسم (۲) محمد مدبر
(۳) احمد نیریزی (۴) محمدی

۵۵- کدام مورد، از ویژگی های اصلی طاق نصرت های رومی است؟ (iranarze.ir)

- (۱) نمایش جاودانه سازی رویدادهای واقعی
(۲) به تصویر کشیدن عظمت و قدرت اشراف
(۳) برجسته نمایی قدرت خدایان و قهرمانان حماسی
(۴) نمایش داستان های اساطیری و موضوعات برگرفته از هنر یونان و بین النهرین

۵۶- همه موارد در خصوص کارکرد بیانی شیر در هنر ایران صادق هستند، به جز (iranarze.ir)

- (۱) نشان اقتدار در هنر هخامنشی
(۲) دفع نیروهای اهریمنی در هنر هخامنشی
(۳) تحول و دگرگونی در هنر ساسانی
(۴) نماد اهریمن در معابد مهری

۵۷- دروازه شیران در بغاز کوی ترکیه، متعلق به هنر کدام اقوام بوده و با کدام نمونه مشابه، قابل قیاس است؟ (iranarze.ir)

- (۱) مانایی- درواز ملل در تخت جمشید
(۲) اورارتو- دروازه دژ میسنی ها در یونان
(۳) توارنیان- دروازه ورودی در مجموعه پاسارگاد
(۴) هیتیت- دروازه کاخ آشوریان در بین النهرین

۵۸- معبد بزرگ چیچن ایتسا، (تهیه شده توسط ایران عرضه) آمیختگی هنر کدام اقوام را به نمایش می گذارد؟ (iranarze.ir)

- (۱) اینکا و آزتک (۲) مایا و تولیک
(۳) مایا و اینکا (۴) تولتک و آزتک

۵۹- در نقش برجسته های آشوری، برای تجسم عمق صحنه، از کدام روش استفاده می شد؟ (iranarze.ir)

- (۱) طراحی اغراق آمیز و نمادین پادشاه در مرکز و همراهان به صورت طبیعی در اطراف او
- (۲) طراحی رویدادهای فرعی متنوع و گاه بی ربط، در اطراف موضوع اصلی
- (۳) تجسم رویدادهای اصلی در جلو و پس زمینه تک رنگ و وسیع زمینه
- (۴) تجسم زمین به طور قائم و پیکرها و اشیا در وضع طبیعی

۶۰- طرح بنای تاریخانه دامغان، از کدام مسجد الهام گرفته شده است؟ (iranarze.ir)

- (۱) فهرج (۲) سامرا (۳) مدینه (۴) ابن طولون

۶۱- تراش بر روی شیشه، در کدام دوره به اوج شکوفایی رسیده است؟ (iranarze.ir)

- (۱) ساسانی (۲) هخامنشی (۳) اشکانی (۴) ماد

۶۲- کدام مورد، بیانگر خصوصیات جوهرهای به رنگ زنگاری مورد استفاده در نگارگری است؟ (iranarze.ir)

- (۱) پرنگ و دارای ثبات زیاد (۲) مقاوم در برابر مواد شیمیایی
- (۳) کم رنگ و ناپایدار (۴) مقاوم در برابر نور خورشید

۶۳- اصطلاح «چشم سوم» در بازیگری، به کدام معناست؟ (iranarze.ir)

- (۱) توجه بازیگر به اطراف (۲) کوشش بازیگر برای کنترل ایفای نقش
- (۳) دقت بازیگر به دیگر بازیگران (۴) توجه بازیگر به رهنمودهای کارگردان

۶۴- در فیلم آخرین امپراتور، برای جدا ساختن گذشته های دور و حالت نوستالژیک بخشیدن به آن دوران، از کدام تمهید استفاده شده است؟

- (۱) استفاده از سمبل و نمادهای از بادرفته
- (۲) به کارگیری رنگ های گرم (زرد سرخ) و رنگ های سرد (آبی و خاکستری)

(۳) استفاده از زبان فاخر و ادبی در صحنه های گذشته و کلام عامیانه در زمان حال

(۴) به کارگیری صحنه های خشونت بار در گذشته و حالتی ساکن و شاعرانه برای بیان زمان حال

۶۵- کاشی کاری محل گنجه (مکان نگهداری تورات) در کنسپه ملانسیان اصفهان، الگوبرداری شده از کلام بناهای تاریخی است؟ (iranarze.ir)

- (۱) محراب مساجد تیموری (۲) مدرسه مساجد قاجار
- (۳) شبستان مساجد سلجوقی (۴) محراب مساجد صفویه

۶۶- بنای آرامگاه امیر اسماعیل سامانی، برج پیر علمدار و برج طغرل، به ترتیب، در کجا واقع شده اند؟ (iranarze.ir)

- (۱) بخارا- دامغان- ری (۲) ورامین- بخارا- دامغان
- (۳) مرو- دامغان- ری (۴) ری - اصفهان- مرو

۶۷- از کدام دوره، کاربرد طرح های تزیینی خاور دور در سفال و کاشی ایرانی رونق یافت؟ (iranarze.ir)

- (۱) سلجوقی (۲) صفوی
- (۳) تیموری (۴) ایلخانی

۶۸- کدام یک از موارد زیر، از ویژگی های اصلی موزاییک های بیزانس محسوب می شوند؟ (iranarze.ir)

- (۱) اهمیت به انسان و طبیعت، استفاده از خطوط ضخیم تک رنگ- رنگ های مات
- (۲) سنگ های کوچک الوان- رنگ های درخشان- شکل های دو بعدی

۳) نشان دادن فرم های طبیعی به کمک سنگ های خودرنگ

۴) علاقه به ریزه کاری و تزیین - وفاداری به طبیعت

۶۹- گاو بالدار در نقش برجسته های آشوری را چه می نامند؟ (iranarze.ir)

۱) هارپی ۲) گریفین ۳) لاماسو ۴) شیر دال

۷۰- همه موارد زیر، از ویژگی های استوپاهای هنری هستند، به جز (iranarze.ir)

۱) عدم حضور تندیس بودا و حضور نمادین او با تخت خالی

۲) نمای خارجی مملو از تندیس خدایان که آن را به تندیس های پیچیده بدل می کرد.

۳) انبوهی از نقوش برجسته رب النوع های مذکر و مونث، آمیخته به فضا و فرم های گیاهی

۴) ساخت بنا د رابعده بزرگ که در طی زمان، به عنوان سبک خاص معماری بودایی مورد توجه قرار گرفت.



ایران عرضه

مرجع نمونه سوالات

آزمون های استخدامی

به همراه پاسخنامه تشریحی

خدمات ایران عرضه:

- ارائه اصل سوالات آزمون های استخدامی
- پاسخنامه های تشریحی سوالات
- جزوات و درسنامه های آموزشی

برای دانلود رایگان جدیدترین سوالات استخدامی دبیر هنر، اینجا بزنید

همچنین جهت مشاهده آخرین اخبار استخدامی آموزش و پرورش، اینجا بزنید

« انتشار یا استفاده غیر تجاری از این فایل، بدون حذف لوگوی ایران عرضه، مجاز می باشد »

